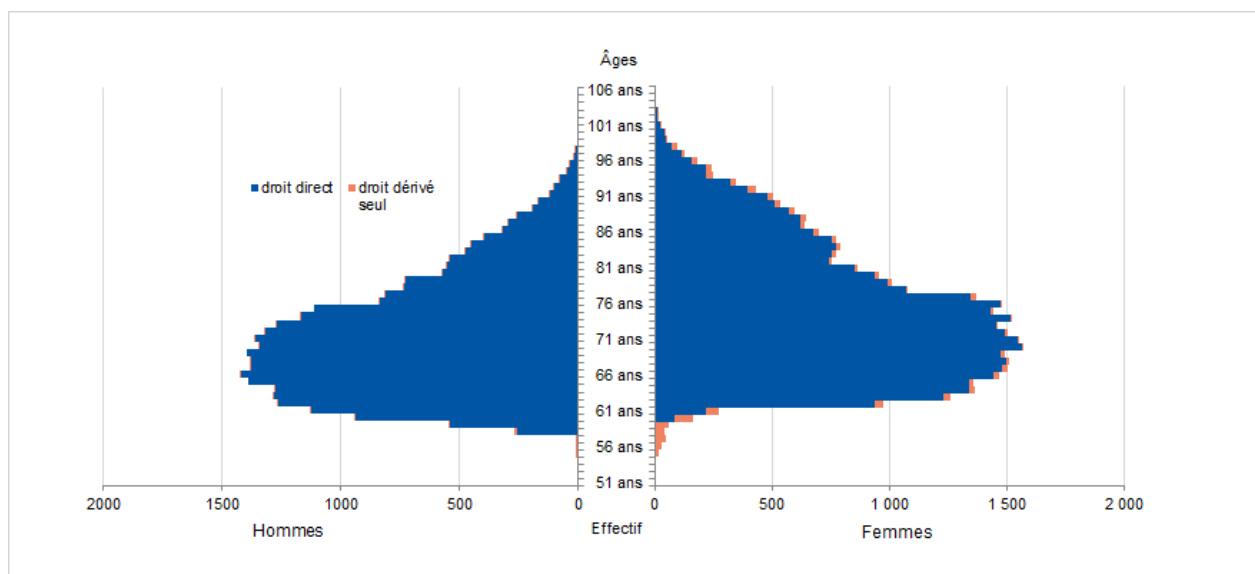


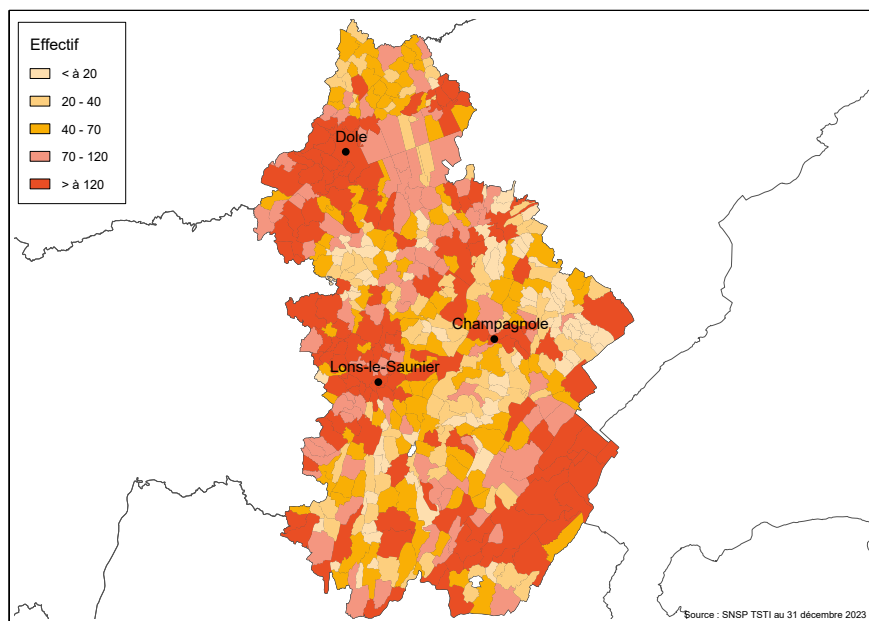
Retraités résidant dans le département			
Nouvelles attributions	Hommes	Femmes	Ensemble
Ensemble des attributions ⁽¹⁾ de droits directs et de droits dérivés	1 422	2 289	3 711
Droits directs (retraites personnelles)	1 251	1 487	2 738
Droits dérivés (retraites de réversion)	171	802	973
Attributions de l'allocation de solidarité aux personnes âgées (Aspa)	73	128	201
Retraites anticipées et mesures dérogatoires	471	195	666
Âges moyens au départ de la pension			
Droits directs	62,4 ans	63,0 ans	62,7 ans
Droits dérivés	77,2 ans	74,5 ans	75,0 ans
Retraités en paiement au 31 décembre			
Retraités en paiement au 31 décembre	Hommes	Femmes	Ensemble
Nombre total de retraités	29 141	35 885	65 026
Retraités percevant un droit direct seul	27 904	25 478	53 382
Retraités percevant un droit dérivé seul	154	1 043	1 197
Retraités percevant les deux à la fois	1 083	9 364	10 447
Minimum vieillesse ⁽²⁾	2,5%	3,0%	2,8%
Retraites anticipées et mesures dérogatoires	9 024	3 620	12 644
Âges moyens des retraités (droits directs et droits dérivés)	73,6 ans	75,4 ans	74,6 ans
Montant global mensuel moyen de la pension servie par le régime général ⁽³⁾	950 €	747 €	838 €
Minimum contributif par rapport aux droits directs contributifs	17,8%	46,2%	33,3%

Pyramide des âges des résidents



- Attributions d'une retraite de droit direct ou de droit dérivé au cours de l'année quelle que soit la date d'effet de la pension.
- Nombre de retraités bénéficiaires d'une allocation du minimum vieillesse par rapport à l'ensemble des retraités en paiement au 31 décembre (Aspa, L815, ASI).
- Ensemble des avantages de droit direct et de droit dérivé servis : montant de base après application des règles de minimum (minimum contributif ou minimum des pensions de réversion) et maximum (écrêtement du plafond de la Sécurité sociale) + compléments de pensions éventuels. Montant brut avant prélèvements sociaux et hors régimes complémentaires.

Retraités du régime général par commune



Statistiques des trois communes les plus peuplées du département

Retraités en paiement au 31 décembre par commune de résidence	Hommes	Femmes	Ensemble
Dole			
Nombre total de retraités	2 512	3 641	6 153
Retraités percevant un droit direct seul	2 423	2 459	4 882
Retraités percevant un droit dérivé seul	7	113	120
Retraités percevant les deux à la fois	82	1 069	1 151
Minimum vieillesse ⁽¹⁾	4,9%	5,4%	5,2%
Lons-le-Saunier			
Nombre total de retraités	1 923	3 034	4 957
Retraités percevant un droit direct seul	1 820	1 994	3 814
Retraités percevant un droit dérivé seul	11	99	110
Retraités percevant les deux à la fois	92	941	1 033
Minimum vieillesse ⁽¹⁾	10,6%	8,7%	9,4%
Champagnole			
Nombre total de retraités	1 023	1 428	2 451
Retraités percevant un droit direct seul	973	945	1 918
Retraités percevant un droit dérivé seul	3	44	47
Retraités percevant les deux à la fois	47	439	486
Minimum vieillesse ⁽¹⁾	3,0%	3,9%	3,5%

1. Nombre de retraités bénéficiaires d'une allocation du minimum vieillesse (L815, Aspa, ASI) par rapport à l'ensemble des retraités en paiement au 31 décembre.

Sources : Cnav-SNSP, SNSP-TI, SNSP TSTI, Insee

Champ : Retraités percevant une retraite de base au Régime général y compris les anciens travailleurs indépendants.

Toutes les données de votre région sont en ligne dans la rubrique "Statistiques en région".

Retrouvez-nous sur statistiques-recherche.lassuranceretraite.fr