

## Objet : SUIVI TRIMESTRIEL DU FLUX ET DU STOCK DES RETRAITÉS DU RÉGIME COMPLÉMENTAIRE DES INDÉPENDANTS GÉRÉS DANS LES OUTILS SSI

Janvier - décembre 2021

---

Référence : 2022-02

Date : 24 janvier 2022

---

Direction statistiques, prospective et recherche

Pôle : Production Statistiques Nationales

Auteurs : Anne-Cécile POISSON, Michaël RAVON

Téléphone : 01 55 45 50 22

---

Document consultable sur DocU-Mentis

Mots clés : STATISTIQUE RÉSULTAT / FLUX / STOCK / RCI / TRAVAILLEURS INDEPENDANTS

---

### Résumé :

- **109 901** pensions au titre du régime complémentaire ont été attribuées<sup>1</sup> (dans l'outil retraite TI) au cours de l'année 2021, dont :
  - **77 599 droits directs,**
  - **32 302 droits dérivés,**
  - **17 %** sont des versements forfaitaires uniques.
- Au 31 décembre 2021, le nombre de retraités TI en paiement pour le régime complémentaire (dans l'outil retraite ASUR) s'élève à **1 416 835** soit une hausse de **+2,0 %** par rapport au 31/12/2020.

---

## Régime complémentaire des Indépendants (Stock et Flux)

---

### ▪ Ensemble des attributions du régime complémentaire au cours de l'année 2021

L'attribution de pension de droits directs et de droits dérivés du régime complémentaire des indépendants (RCI) reste une prérogative ASUR (pas de déport sur l'Outil Retraite du Régime général (OR)). Le RCI est un régime en points, qui est entré en vigueur le 1<sup>er</sup> janvier 2013. Il est issu de la fusion du régime complémentaire des artisans (RCO) et du nouveau régime complémentaire des commerçants (NRCO), créés respectivement en 1979 et 2004.

Les données statistiques présentées ci-après sont issues de l'outil retraite des Travailleurs Indépendants (ASUR) et reflètent la situation observée au 31 décembre 2021, au titre du régime complémentaire.

**Depuis le 01/01/2021, 109 901 (pensions de droits directs et dérivés) ont été attribuées au titre du régime complémentaire des indépendants.**

Parmi ces attributions depuis le 1<sup>er</sup> janvier 2021 :

- **71%** sont des droits directs (**77 599**).
- **29 %** sont des droits dérivés (**32 302**).
- **17 %** des attributions de droits directs et de droits dérivés sont des versements forfaitaires uniques (VFU). Les VFU sont comptés dans les attributions, mais non dans le stock de retraités.

L'évolution du nombre d'attributions de pensions du régime complémentaire devrait rester sur une tendance orientée à la hausse, en l'absence d'une part de déport dans l'OR et d'autre part par la relative jeunesse du RCI qui en fait un régime dynamique<sup>1</sup>.

Toutefois, on observe fin 2019 et début 2020, une baisse très importante du nombre d'attributions de droits directs et de droits dérivés au titre du régime complémentaire. Cette diminution s'explique par l'impact de l'intégration du RCI au Régime général. En effet, durant cette période l'activité de liquidation a été fortement perturbée (disponibilité des outils, formation des agents...).

A partir du mois d'avril 2020, on observe une hausse du nombre d'attributions de droits directs. Le niveau d'attributions de droits directs au cours du 4<sup>ème</sup> trimestre 2020 est supérieur à celui de l'année 2019. De même, le niveau d'attributions des droits dérivés sur les derniers mois de l'année 2020 redevient comparable au niveau des attributions de 2019.

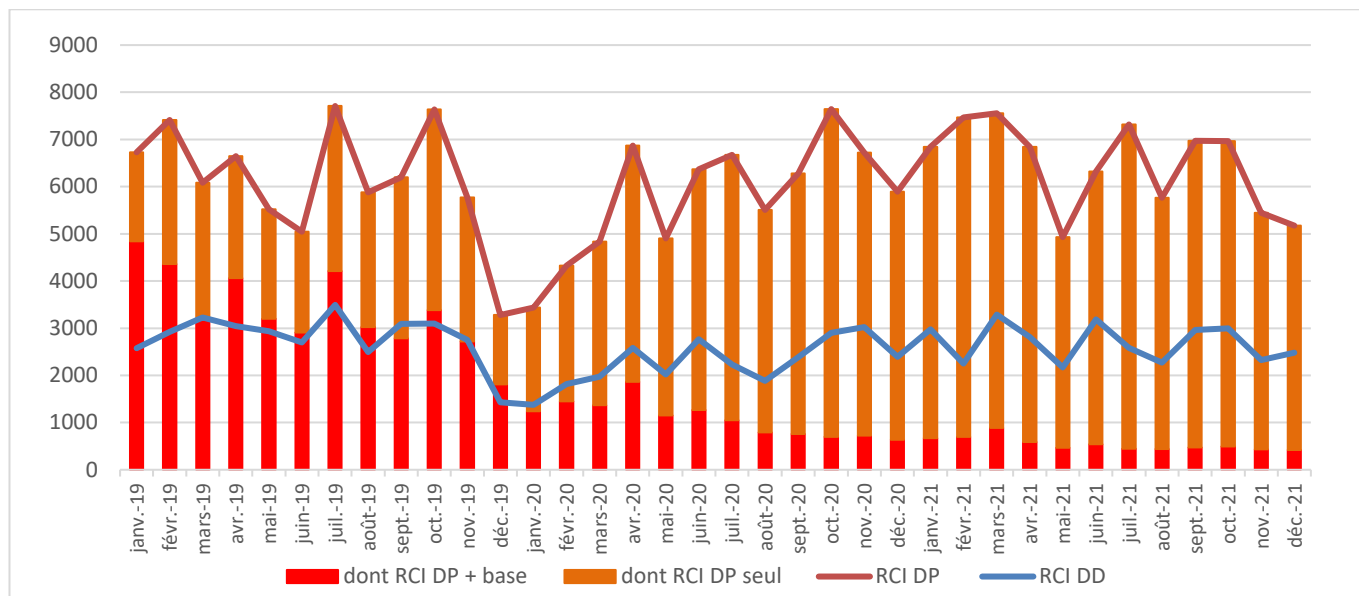
Sur la période de janvier à décembre 2021, le nombre d'attributions de droits directs poursuit une évolution dynamique, avec une moyenne mensuelle de 6 500 attributions (contre 5 790 sur l'année 2020). De même, l'évolution du nombre mensuel moyen d'attributions de droits dérivés (2 700 entre janvier et décembre 2021 contre 2 280 en 2020) est orientée à la hausse.

---

<sup>1</sup> Le régime complémentaire des indépendants est toujours en pleine montée en charge. En effet, si la plupart des nouveaux retraités artisans peuvent bénéficier de ce régime, ce n'est pas le cas pour les commerçants pour qui ce régime n'est en place que depuis 2004. Ainsi les nouveaux retraités commerçants ne bénéficient du RCI que sur une partie de leur carrière et les retraités les plus âgés ne bénéficient pas de celui-ci. Ainsi, au fil des générations, le nombre de retraités du RCI tend à progresser à un rythme soutenu.

On constate une forte progression de la part des attributions **de droit propre complémentaire seul** parmi l'ensemble des attributions de droits directs, c'est-à-dire dont le droit du régime de base n'a pas été traité dans ASUR<sup>2</sup>. Cette part passe de 64% en janvier 2020 à 92 % à fin décembre 2021. Cette hausse est en lien avec la montée en charge de la LURA et le déport des dossiers de retraite de base dans l'OR. En effet, de plus en plus de pensions concernant le régime de base ne sont plus traitées dans ASUR mais dans l'OR (ou bien sont attribuées par la MSA depuis l'introduction de la LURA).

*Graphique 3 : Evolution du nombre des attributions de droits directs et de droits dérivés du régime complémentaire*



Champ : Travailleurs Indépendants - attributions régime complémentaire dans ASUR  
 Source : MAORI. A partir de 2021 : SNSP-TI

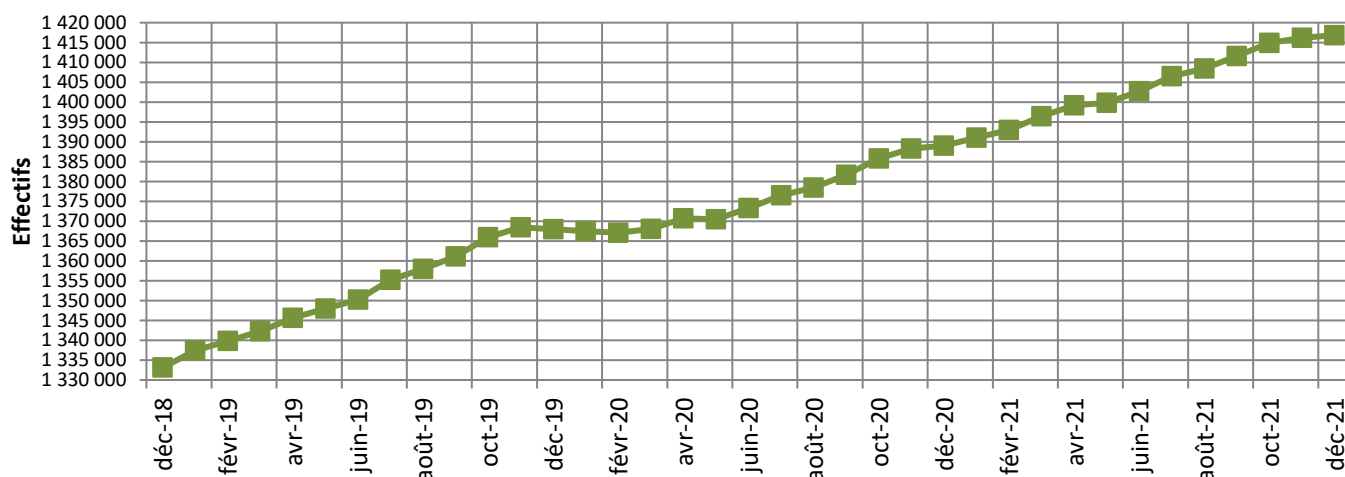
<sup>2</sup> L'éventuel droit de base doit être traité avant le droit complémentaire (et peut avoir été attribué avant le mois d'attribution du droit RCI). Il peut également avoir une date d'effet antérieure. Il existe quelques cas marginaux pour lesquels les bénéficiaires d'une complémentaire ne sont pas éligibles à un droit de base (chauffeurs de taxi, assurés de Saint-Pierre et Miquelon...).

## ▪ Ensemble des retraités travailleurs indépendants en paiement au titre du régime complémentaire au 31 décembre 2021

A fin décembre 2021, **1 416 835**<sup>3</sup> retraités travailleurs indépendants perçoivent une pension au titre du régime complémentaire (1 389 050 à fin décembre 2020).

Par rapport au 31 décembre 2020, le nombre de TI qui perçoivent une pension au titre du régime complémentaire a augmenté de **+2,0%**. Les effectifs de bénéficiaires d'une retraite complémentaire versée par le RCI sont en constante évolution. C'est une croissance dynamique, qui s'explique par la jeunesse du régime.

*Graphique 4 : Evolution du nombre de retraités TI en paiement au titre du régime complémentaire*



Champ : Stock retraités TI en paiement issus d'ASUR - Régime complémentaire.  
Source : MAORI - Observatoire pensions. A partir de septembre 2020 : SNSP TI - Traitement DSPR

Parmi ces retraités **1 097 289** perçoivent une pension de droit direct<sup>4</sup>, **319 546** une pension de droit dérivé servis seuls, et **33 024** cumulent une pension de droit direct servie avec un droit dérivé.

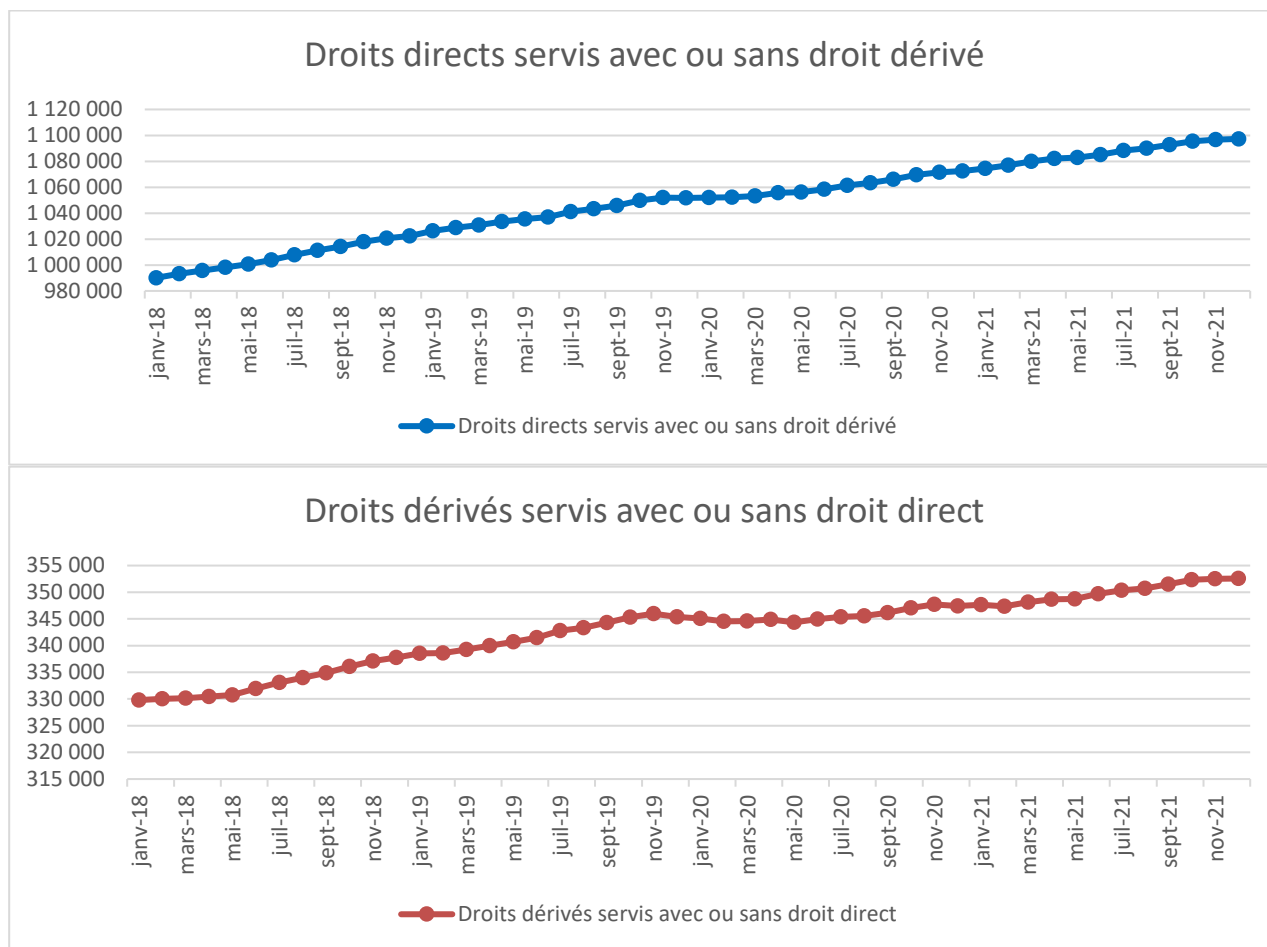
On observe entre novembre 2019 et juin 2020, un ralentissement de la croissance des effectifs de retraités de droit direct du régime complémentaire en lien avec un déficit d'activité sur les attributions sur cette même période. A partir de juin 2020, les retraités de droit direct évoluent de façon plus dynamique.

Concernant les retraités de droit dérivé du régime complémentaire, l'impact est plus marqué, avec une baisse des effectifs de retraités de droits dérivés entre novembre 2019 et juin 2020.

<sup>3</sup> Tous les bénéficiaires d'une pension du régime de base ne bénéficient pas d'une pension du régime complémentaire : c'est le cas pour les régimes qui ont été créés plus récemment, en particulier pour les commerçants.

<sup>4</sup> Y compris ceux cumulant une pension de droit direct servie avec un droit dérivé.

*Graphique 5 : Evolution du nombre de retraités travailleurs indépendants en paiement au titre du régime complémentaire, selon le type de droit*



Champ : Stock retraités TI en paiement issus d'ASUR - Régime complémentaire.  
 Source : MAORI - Observatoire pensions. A partir de septembre 2020 : SNSP TI - Traitement DSPR

Nombre de retraités TI en paiement au titre du régime complémentaire au 31 décembre 2021

	Hommes	Femmes	Ensemble
<b>Effectif</b>	<b>823 639</b>	<b>593 196</b>	<b>1 416 835</b>
<b>Droits directs<sup>(1)</sup></b>	<b>812 291</b>	<b>284 998</b>	<b>1 097 289</b>
<b>Droits dérivés</b>	<b>17 047</b>	<b>335 523</b>	<b>352 570</b>
dont droits dérivés servis seuls	11 348	308 198	319 546
dont droits dérivés servis avec un droit direct	5 699	27 325	33 024

(1) : Ensemble des droits directs servis seuls et des droits directs servis avec un droit dérivé.

Champ : Stock retraités TI en paiement issus d'ASUR - Régime complémentaire.  
 Source : MAORI - Observatoire pensions. A partir de septembre 2020 : SNSP TI - Traitement DSPR.

A fin décembre 2021, l'âge moyen de l'ensemble des retraités TI qui perçoivent une pension au titre du régime complémentaire des indépendants s'élève à **75,0 ans** (73,5 ans pour les hommes et 77,1 ans pour les femmes).

Au 31 décembre 2021, la pension moyenne mensuelle de droit direct au titre du régime complémentaire des indépendants s'élève à **135 €** (155 € pour les hommes et 79 € pour les femmes).

La pension moyenne mensuelle de droit dérivé des travailleurs indépendants au titre du régime complémentaire s'établit à **76 €** à fin septembre 2021 (60 € pour les hommes et 77 € pour les femmes).

*Montant mensuel moyen de la pension des TI en paiement au titre du régime complémentaire, au titre de l'échéance de décembre 2021*

	Hommes	Femmes	Ensemble
<b>Ensemble</b>	<b>154 €</b>	<b>82 €</b>	<b>124 €</b>
Montant mensuel pension de droit direct	155 €	79 €	135 €
Montant mensuel pension de droit dérivé	60 €	77 €	76 €

Champ : Stock retraités TI en paiement issus d'ASUR - Régime complémentaire.  
Source : SNSP TI - Traitement DSPR.

---

## Liste des tableaux

---

– Années 2020 et 2021 –  
Déclinaison Hommes – Femmes – Ensemble

### Tableaux Flux – Régime complémentaire

- Tableau 01 : Attributions de droits directs (avec base liquidée dans ASUR)
- Tableau 02 : Attributions de droits directs seul (avec base non liquidée dans ASUR)
- Tableau 03 : Attributions de l'ensemble des droits directs
- Tableau 04 : Attributions de droits dérivés
- Tableau 05 : Attribution de l'ensemble des droits (directs + dérivés)

### Tableaux Stock – Régime complémentaire

- Tableau 06 : Ensemble des droits en paiement (droits directs + droits dérivés) - détail
- Tableau 07 : Ensemble des droits en paiement (droits directs + droits dérivés)
- Tableau 08 : Retraités de droit direct servi seul
- Tableau 09 : Retraités cumul un droit direct servi avec un droit dérivé
- Tableau 10 : Ensemble des retraités de droit direct
- Tableau 11 : Retraités de droit dérivé servi seul

Tableau 1

**Attributions de droits directs - Régime Complémentaire des Indépendants**  
**Droits directs avec base (la base a été liquidée dans ASUR en même temps que la complémentaire ou bien antérieurement)**  
**Années 2020 et 2021**

	2020													2021												
	1	2	3	4	5	6	7	8	9	10	11	12	Total	1	2	3	4	5	6	7	8	9	10	11	12	Total
<b>Hommes</b>																										
Bordeaux	39	74	46	93	48	51	53	29	26	43	42	33	577	42	24	48	22	18	32	32	15	34	22	12	14	315
Clermont	63	56	48	56	19	35	18	13	14	14	21	16	373	17	9	20	11	5	7	5	9	10	9	1	1	108
Dijon	50	72	35	46	23	40	46	23	39	19	23	14	430	16	23	27	25	9	16	22	10	17	11	12	11	199
Lille	82	82	69	125	62	72	59	37	21	25	22	15	671	19	17	21	22	14	10	13	11	7	14	10	6	164
Limoges	15	39	74	54	35	28	23	26	28	30	17	27	396	22	17	39	28	15	33	16	23	13	23	17	30	276
Lyon	106	211	144	228	113	126	74	67	45	40	44	48	1 246	47	39	63	32	24	54	15	35	31	25	13	18	396
Marseille	88	140	103	174	136	109	104	86	77	76	79	66	1 238	86	84	89	53	79	61	61	59	55	55	46	789	
Montpellier	73	46	32	49	34	44	10	21	29	14	24	14	390	16	18	17	17	7	7	5	6	7	4	2	6	112
Nancy	30	12	16	40	25	21	15	10	10	13	16	19	227	15	15	19	13	9	11	11	2	9	8	8	8	128
Nantes	10	13	19	21	12	16	21	13	17	23	24	10	199	14	28	16	25	12	16	13	14	12	13	9	4	176
Orléans	64	53	63	62	29	38	37	26	17	13	10	10	422	13	15	14	10	11	14	10	4	11	9	5	15	131
Paris	107	111	113	135	82	107	99	78	73	83	88	77	1 153	66	89	118	75	55	53	47	58	80	88	111	93	933
Rennes	41	44	48	49	19	21	18	28	27	10	16	8	329	16	21	24	17	13	22	14	14	7	12	16	7	183
Rouen	20	21	30	40	12	20	24	11	12	8	16	11	225	16	17	22	19	18	15	8	9	13	8	9	13	167
Strasbourg	8	25	22	32	11	18	26	15	15	12	12	18	214	15	5	15	13	5	12	8	17	4	14	9	8	125
Toulouse	3	47	69	90	96	84	72	56	49	42	50	41	699	33	49	56	24	16	15	13	5	8	9	10	14	252
<b>Total métropole</b>	<b>799</b>	<b>1 046</b>	<b>931</b>	<b>1 294</b>	<b>756</b>	<b>830</b>	<b>699</b>	<b>539</b>	<b>499</b>	<b>465</b>	<b>504</b>	<b>427</b>	<b>8 789</b>	<b>457</b>	<b>470</b>	<b>612</b>	<b>408</b>	<b>312</b>	<b>378</b>	<b>291</b>	<b>289</b>	<b>322</b>	<b>325</b>	<b>307</b>	<b>294</b>	<b>4 454</b>
Guadeloupe	20	8	5	6	4	4	2	3	7	4	2	3	68	1	1	2	1	1	3	2	4	3	1	1	18	
Guyane	7	3	1	4	8	0	1	1	2	0	0	0	27	1	1	1	1	1	1	1	1	2	2	1	7	
Martinique	19	16	10	16	9	6	2	4	4	1	4	4	92	1	1	2	1	3	1	1	5	6	1	1	23	
Réunion	5	10	11	13	17	25	21	9	5	10	2	10	138	5	5	4	1	5	8	20	6	7	6	8	75	
<b>Total DOM</b>	<b>51</b>	<b>37</b>	<b>27</b>	<b>39</b>	<b>38</b>	<b>35</b>	<b>26</b>	<b>17</b>	<b>18</b>	<b>15</b>	<b>5</b>	<b>17</b>	<b>325</b>	<b>2</b>	<b>8</b>	<b>9</b>	<b>6</b>	<b>5</b>	<b>7</b>	<b>13</b>	<b>22</b>	<b>14</b>	<b>16</b>	<b>9</b>	<b>11</b>	<b>123</b>
<b>Total France</b>	<b>850</b>	<b>1 083</b>	<b>958</b>	<b>1 333</b>	<b>794</b>	<b>865</b>	<b>725</b>	<b>556</b>	<b>517</b>	<b>480</b>	<b>509</b>	<b>444</b>	<b>9 114</b>	<b>459</b>	<b>478</b>	<b>621</b>	<b>414</b>	<b>317</b>	<b>385</b>	<b>304</b>	<b>311</b>	<b>336</b>	<b>341</b>	<b>316</b>	<b>305</b>	<b>4 577</b>
<b>Femmes</b>																										
	2020													2021												
	1	2	3	4	5	6	7	8	9	10	11	12	Total	1	2	3	4	5	6	7	8	9	10	11	12	Total
Bordeaux	27	25	28	43	28	20	25	10	18	29	24	19	296	17	9	17	12	11	12	8	6	8	10	8	6	124
Clermont	21	16	22	20	14	12	18	10	10	4	6	5	158	9	6	6	4	10	6	2	3	6	2	2	1	57
Dijon	16	24	20	21	17	34	22	20	25	9	14	14	236	16	13	15	10	6	11	5	6	12	12	8	2	116
Lille	42	34	34	45	34	20	23	10	11	12	8	7	280	5	9	10	9	7	2	8	5	4	4	5	5	73
Limoges	10	18	18	13	9	14	11	6	15	13	11	11	149	2	10	15	12	6	8	11	7	6	11	8	6	102
Lyon	38	46	67	113	51	75	46	36	23	17	22	16	550	28	15	23	15	13	17	12	11	17	12	8	9	180
Marseille	43	43	51	59	69	63	41	35	43	35	35	23	540	38	39	39	32	39	24	30	22	27	14	19	17	340
Montpellier	32	18	20	32	9	12	7	13	10	6	7	5	171	6	12	18	7	5	2	3	2	5	3	4	2	69
Nancy	14	5	16	12	8	6	4	5	2	8	12	7	99	10	7	8	11	5	8	10	3	2	5	5	7	81
Nantes	9	6	9	11	5	5	2	4	8	7	4	4	75	7	7	15	11	2	6	6	4	4	7	4	4	77
Orléans	39	26	17	23	22	27	15	16	10	6	4	4	209	4	8	7	4	9	11	6	5	2	5	4	4	69
Paris	41	40	34	48	24	35	38	25	24	24	30	388	22	44	31	21	16	17	15	22	18	36	23	26	291	
Rennes	14	18	23	24	10	15	10	8	13	9	3	5	152	12	12	17	9	3	14	7	8	4	5	3	6	100
Rouen	16	8	16	21	2	17	10	9	6	7	5	2	119	5	5	10	6	5	8	2	6	9	4	6	2	68
Strasbourg	7	4	4	11	8	6	10	9	6	5	6	7	83	2	4	8	3	2	3	6	4	1	6	3	1	43
Toulouse	2	26	15	26	32	29	25	15	15	18	23	23	249	28	18	32	7	11	5	2	7	5	5	3	8	131
<b>Total métropole</b>	<b>371</b>	<b>357</b>	<b>394</b>	<b>522</b>	<b>342</b>	<b>390</b>	<b>310</b>	<b>229</b>	<b>236</b>	<b>210</b>	<b>211</b>	<b>182</b>	<b>3 754</b>	<b>213</b>	<b>218</b>	<b>271</b>	<b>174</b>	<b>150</b>	<b>154</b>	<b>133</b>	<b>122</b>	<b>128</b>	<b>141</b>	<b>113</b>	<b>106</b>	<b>1 921</b>
Guadeloupe	8	2	2	3	4	2	5	2	0	2	0	2	32	1	2	1	1	1	1	1	1	1	1	1	1	7
Guyane	4	1	0	3	0	1	0	0	0	0	0	0	9	1	1	1	1	1	1	1	1	1	1	1	1	5
Martinique	8	1	4	4	4	2	2	3	3	1	2	34	1	1	1	1	1	1	1	1	1	2	2	2	10	
Réunion	0	5	8	2	7	9	9	3	1	5	4	6	59	2	1	3	5	8	1	7	3	4	3	4	34	
<b>Total DOM</b>	<b>20</b>	<b>9</b>	<b>14</b>	<b>12</b>	<b>15</b>	<b>14</b>	<b>16</b>	<b>8</b>	<b>4</b>	<b>7</b>	<b>5</b>	<b>10</b>	<b>134</b>	<b>2</b>	<b>3</b>	<b>2</b>	<b>2</b>	<b>1</b>	<b>4</b>	<b>5</b>	<b>8</b>	<b>7</b>	<b>9</b>	<b>5</b>	<b>8</b>	<b>56</b>
<b>Total France</b>	<b>391</b>	<b>366</b>	<b>408</b>	<b>534</b>	<b>357</b>	<b>404</b>	<b>326</b>	<b>237</b>	<b>240</b>	<b>217</b>	<b>216</b>	<b>192</b>	<b>3 888</b>	<b>215</b>	<b>221</b>	<b>273</b>	<b>176</b>	<b>151</b>	<b>158</b>	<b>138</b>	<b>130</b>	<b>135</b>	<b>150</b>	<b>118</b>	<b>114</b>	<b>1 977</b>



Tableau 1

**Attributions de droits directs - Régime Complémentaire des Indépendants**  
**Droits directs avec base (la base a été liquidée dans ASUR en même temps que la complémentaire ou bien antérieurement)**  
**Années 2020 et 2021**

Ensemble	2020													Total	2021												Total
	1	2	3	4	5	6	7	8	9	10	11	12	1		2	3	4	5	6	7	8	9	10	11	12		
Bordeaux	66	99	74	136	76	71	78	39	44	72	66	52	873	59	33	65	34	29	44	40	21	42	32	20	439		
Clermont	84	72	70	76	33	47	36	23	24	18	27	21	531	26	15	26	15	15	13	7	8	15	12	11	2	165	
Dijon	66	96	55	67	40	74	68	43	64	28	37	28	666	32	36	42	35	15	27	27	16	29	23	20	13	315	
Lille	124	116	103	170	96	92	82	47	32	37	30	22	951	24	26	31	31	21	12	21	16	11	18	15	11	237	
Limoges	25	57	92	67	44	42	34	32	43	43	28	38	545	24	27	54	40	21	41	27	30	19	34	25	36	378	
Lyon	144	257	211	341	164	201	120	103	68	57	66	64	1 796	75	54	86	47	37	71	27	46	48	37	21	27	576	
Marseille	131	183	154	233	205	172	145	121	120	111	114	89	1 778	124	123	128	85	118	85	91	83	86	69	74	63	1 129	
Montpellier	105	64	52	81	43	56	17	34	39	20	31	19	561	22	30	35	24	12	9	8	8	12	7	6	8	181	
Nancy	44	17	32	52	33	27	19	15	12	21	28	26	326	25	22	27	24	14	19	21	5	11	13	13	15	209	
Nantes	19	19	28	32	17	21	26	15	21	31	31	14	274	21	35	31	36	14	22	19	18	16	20	13	8	253	
Orléans	103	79	80	85	51	65	52	42	27	19	14	14	631	17	23	21	14	20	25	16	9	13	14	9	19	200	
Paris	148	151	147	183	106	142	137	103	98	107	112	107	1 541	88	133	149	96	71	70	62	80	98	124	134	119	1 224	
Rennes	55	62	71	73	29	36	28	36	40	19	19	13	481	28	33	41	26	16	36	21	22	11	17	19	13	283	
Rouen	36	29	46	61	14	37	34	20	18	15	21	13	344	21	22	32	25	23	23	10	15	22	12	15	15	235	
Strasbourg	15	29	26	43	19	24	36	24	21	17	18	25	297	17	9	23	16	7	15	14	21	5	20	12	9	168	
Toulouse	5	73	84	116	128	113	97	71	64	60	73	64	948	61	67	88	31	27	20	15	12	13	14	13	22	383	
<b>Total métropole</b>	<b>1 170</b>	<b>1 403</b>	<b>1 325</b>	<b>1 816</b>	<b>1 098</b>	<b>1 220</b>	<b>1 009</b>	<b>768</b>	<b>735</b>	<b>675</b>	<b>715</b>	<b>609</b>	<b>12 543</b>	<b>670</b>	<b>688</b>	<b>883</b>	<b>582</b>	<b>462</b>	<b>532</b>	<b>424</b>	<b>411</b>	<b>450</b>	<b>466</b>	<b>420</b>	<b>400</b>	<b>6 375</b>	
Guadeloupe	28	10	7	9	8	6	7	5	7	6	2	5	100	0	3	2	2	2	0	3	2	4	3	1	3	25	
Guyane	11	4	1	7	8	1	1	1	2	0	0	0	36	2	2	0	0	0	1	0	2	0	3	1	12		
Martinique	27	17	14	20	13	8	4	7	7	1	2	6	126	2	1	2	1	3	2	1	0	9	8	1	3	33	
Réunion	5	15	19	15	24	34	30	12	6	15	6	16	197	0	5	7	5	1	8	13	28	7	14	9	12	109	
<b>Total DOM</b>	<b>71</b>	<b>46</b>	<b>41</b>	<b>51</b>	<b>53</b>	<b>49</b>	<b>42</b>	<b>25</b>	<b>22</b>	<b>22</b>	<b>10</b>	<b>27</b>	<b>459</b>	<b>4</b>	<b>11</b>	<b>11</b>	<b>8</b>	<b>6</b>	<b>11</b>	<b>18</b>	<b>30</b>	<b>21</b>	<b>25</b>	<b>14</b>	<b>19</b>	<b>179</b>	
<b>Total France</b>	<b>1 241</b>	<b>1 449</b>	<b>1 366</b>	<b>1 867</b>	<b>1 151</b>	<b>1 269</b>	<b>1 051</b>	<b>793</b>	<b>757</b>	<b>697</b>	<b>725</b>	<b>636</b>	<b>13 002</b>	<b>674</b>	<b>699</b>	<b>894</b>	<b>590</b>	<b>468</b>	<b>543</b>	<b>442</b>	<b>441</b>	<b>471</b>	<b>491</b>	<b>434</b>	<b>419</b>	<b>6 554</b>	

Champ : attribution de droit direct du régime complémentaire avec droit de base liquidé dans ASUR - y compris VFU

Source : MAORI et à partir de 2021 : SNSP - TI

**Attributions de droits directs avec base (le droit de base a été liquidé dans ASUR) - Régime complémentaire**

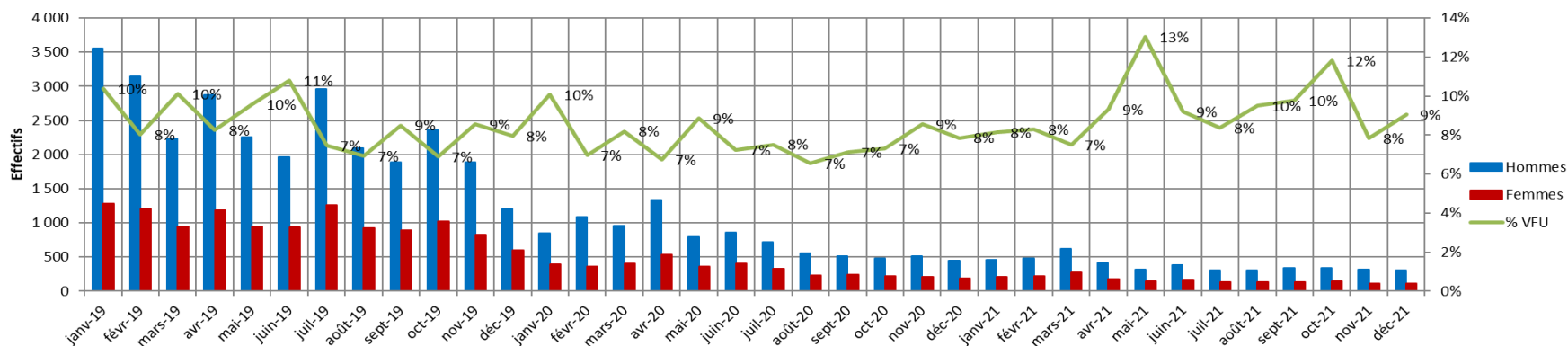


Tableau 2

## Attributions de droits directs - Régime Complémentaire des Indépendants

Droits directs seuls (la base a été liquidée hors ASUR i.e. dans l'OR ou par la MSA)

Années 2020 et 2021

	2020													2021												
	1	2	3	4	5	6	7	8	9	10	11	12	Total	1	2	3	4	5	6	7	8	9	10	11	12	Total
<b>Hommes</b>																										
Bordeaux	81	207	186	299	231	219	380	325	362	318	248	213	3 069	314	358	354	323	189	252	385	184	295	268	239	188	3 349
Clermont	20	78	45	87	87	86	141	70	71	64	105	72	926	139	95	122	64	52	111	114	87	105	91	80	117	1 177
Dijon	172	145	136	142	127	174	239	140	140	215	174	175	1 979	269	266	213	190	119	188	242	179	210	204	170	150	2 400
Lille	120	117	72	275	218	318	257	182	236	363	226	160	2 544	351	311	211	303	267	283	292	256	282	280	168	185	3 189
Limoges	19	61	55	126	38	80	158	179	305	364	241	168	1 794	129	107	123	83	94	175	177	183	199	347	257	227	2 101
Lyon	129	200	309	421	289	370	351	341	487	519	493	432	4 341	406	539	743	445	341	515	484	380	449	436	398	328	5 464
Marseille	182	268	254	342	318	425	733	569	507	618	349	424	4 989	658	478	426	439	321	360	675	333	509	556	389	313	5 457
Montpellier	44	41	144	247	121	142	115	116	202	309	357	319	2 157	356	362	342	275	162	174	234	157	299	214	178	278	3 031
Nancy	39	111	89	271	104	103	150	89	109	135	151	98	1 449	168	164	146	172	124	112	192	109	123	142	131	94	1 677
Nantes	183	200	204	167	169	150	162	149	262	395	423	253	2 717	279	404	238	345	161	226	304	222	341	301	174	155	3 150
Orléans	101	119	111	102	92	109	140	70	123	171	99	91	1 328	150	130	129	151	160	183	262	203	171	187	169	112	2 007
Paris	271	192	112	192	266	350	503	522	309	590	465	313	4 085	405	484	555	547	399	421	486	455	553	687	267	377	5 636
Rennes	37	69	172	142	137	419	227	251	203	274	265	193	2 389	242	285	315	265	169	158	272	299	235	276	199	172	2 887
Rouen	103	133	232	289	157	139	204	114	167	121	140	172	1 971	201	249	184	270	117	210	208	157	188	135	198	210	2 327
Strasbourg	9	72	139	161	86	165	122	126	121	97	176	212	1 486	119	240	195	178	125	140	146	119	125	116	88	132	1 723
Toulouse	12	15	168	249	188	242	192	84	305	352	150	267	2 224	144	182	279	275	175	295	304	191	276	241	233	219	2 814
<b>Total métropole</b>	<b>1 522</b>	<b>2 028</b>	<b>2 428</b>	<b>3 512</b>	<b>2 628</b>	<b>3 491</b>	<b>4 074</b>	<b>3 327</b>	<b>3 909</b>	<b>4 905</b>	<b>4 062</b>	<b>3 562</b>	<b>39 448</b>	<b>4 329</b>	<b>4 654</b>	<b>4 574</b>	<b>4 325</b>	<b>2 973</b>	<b>3 803</b>	<b>4 780</b>	<b>3 519</b>	<b>4 360</b>	<b>4 481</b>	<b>3 338</b>	<b>3 257</b>	<b>48 389</b>
Guadeloupe	3	1	0	0	17	2	6	3	4	2	0	0	39				10	13	7	7	3	4	2	6	6	53
Guyane	2	0	0	0	0	0	0	0	0	0	0	0	2				1	5	3	2	1	1	1	2	16	
Martinique	5	0	0	0	6	3	3	2	2	7	6	4	38	1	4	3	12	7	7	14	12	22	6	1	6	95
Réunion	0	0	0	2	6	15	4	4	4	3	1	73	112	3	47	31	20	32	28	64	48	17	16	45	15	366
<b>Total DOM</b>	<b>10</b>	<b>1</b>	<b>0</b>	<b>2</b>	<b>29</b>	<b>20</b>	<b>13</b>	<b>9</b>	<b>10</b>	<b>12</b>	<b>8</b>	<b>77</b>	<b>191</b>	<b>4</b>	<b>52</b>	<b>34</b>	<b>43</b>	<b>57</b>	<b>45</b>	<b>87</b>	<b>63</b>	<b>45</b>	<b>23</b>	<b>49</b>	<b>29</b>	<b>530</b>
<b>Total France</b>	<b>1 532</b>	<b>2 029</b>	<b>2 428</b>	<b>3 514</b>	<b>2 657</b>	<b>3 511</b>	<b>4 087</b>	<b>3 336</b>	<b>3 919</b>	<b>4 917</b>	<b>4 070</b>	<b>3 639</b>	<b>39 639</b>	<b>4 333</b>	<b>4 706</b>	<b>4 608</b>	<b>4 368</b>	<b>3 030</b>	<b>3 848</b>	<b>4 867</b>	<b>3 582</b>	<b>4 405</b>	<b>4 504</b>	<b>3 387</b>	<b>3 286</b>	<b>48 919</b>
<b>Femmes</b>																										
Bordeaux	36	100	99	122	91	96	123	135	159	126	131	96	1 314	167	176	168	140	95	138	179	130	134	122	115	88	1 652
Clermont	10	38	15	41	33	30	40	48	21	25	60	34	395	54	44	69	38	28	31	34	42	40	56	46	45	527
Dijon	72	64	51	57	55	76	68	53	73	85	57	68	779	99	122	96	99	55	96	117	117	84	73	62	71	1 091
Lille	38	42	40	135	108	157	75	91	94	146	124	81	1 131	122	146	124	130	104	139	116	123	142	122	90	77	1 435
Limoges	12	32	38	42	22	45	47	72	131	172	113	79	805	58	61	75	57	55	110	93	100	92	165	135	96	1 097
Lyon	80	69	131	147	100	146	140	122	201	191	255	182	1 764	167	172	290	203	157	218	198	163	208	170	187	167	2 300
Marseille	88	114	110	160	121	187	286	246	212	281	181	198	2 184	272	226	191	194	132	196	267	169	265	254	199	130	2 495
Montpellier	12	18	58	96	46	37	61	74	53	76	167	151	849	134	151	138	135	70	102	113	89	153	89	68	133	1 375
Nancy	15	36	39	128	42	50	55	26	37	69	46	50	593	71	75	72	66	59	61	70	48	47	60	64	34	727
Nantes	80	83	107	82	87	67	85	56	133	193	209	143	1 325	114	203	136	169	91	127	121	101	169	151	98	56	1 536
Orléans	49	50	45	33	36	52	53	28	41	119	45	45	596	69	54	44	59	82	94	117	93	61	94	77	67	911
Paris	83	72	46	72	79	133	178	191	132	177	181	106	1 450	171	161	193	165	149	184	146	191	260	267	110	151	2 148
Rennes	25	45	48	76	55	203	115	98	116	124	135	99	1 139	113	127	187	121	97	108	106	148	139	130	118	91	1 485
Rouen	49	49	102	124	75	79	82	58	74	57	84	87	920	89	129	72	125	85	97	116	70	93	84	105	113	1 739
Strasbourg	4	31	48	76	47	67	45	46	36	39	71	88	598	55	90	82	64	67	65	58	59	68	43	35	53	739
Toulouse	7	3	62	99	78	155	73	32	87	149	65	86	896	80	104	109	109	89	137	132	79	133	85	89	92	1 238
<b>Total métropole</b>	<b>660</b>	<b>846</b>	<b>1 039</b>	<b>1 490</b>	<b>1 075</b>	<b>1 580</b>	<b>1 526</b>	<b>1 376</b>	<b>1 600</b>	<b>2 029</b>	<b>1 924</b>	<b>1 593</b>	<b>16 738</b>	<b>1 833</b>	<b>2 041</b>	<b>2 046</b>	<b>1 873</b>	<b>1 416</b>	<b>1 901</b>	<b>1 983</b>	<b>1 722</b>	<b>2 091</b>	<b>1 965</b>	<b>1 598</b>	<b>1 464</b>	<b>21 934</b>
Guadeloupe	1	0	0	0	12	1	2	2	3	0	0	0	24				3	7	2	4	2	2	1	1	1	21
Guyane	0	0	0	0	0	0	0	0	0	0	0	0	1					1	2	1	1	1	1	1	5	
Martinique	2	0	0	0	5	1	2	0	3	1	1	5	20	3	1	2	5	3	6	5	5	1	2	2	2	37
Réunion	0	0	0	0	2	7	3	2	0	1	0	18	33		16	7	5	9	16	21	20	3	3	26	3	129
<b>Total DOM</b>	<b>3</b>	<b>0</b>	<b>0</b>	<b>0</b>	<b>19</b>	<b>9</b>	<b>7</b>	<b>4</b>	<b>6</b>	<b>3</b>	<b>2</b>	<b>25</b>	<b>78</b>	<b>3</b>	<b>19</b>	<b>9</b>	<b>13</b>	<b>20</b>	<b>26</b>	<b>30</b>	<b>26</b>	<b>7</b>	<b>5</b>	<b>29</b>	<b>6</b>	<b>192</b>
<b>Total France</b>	<b>663</b>	<b>846</b>	<b>1 039</b>	<b>1 490</b>	<b>1 094</b>	<b>1 589</b>	<b>1 533</b>	<b>1 380</b>	<b>1 606</b>	<b>2 032</b>	<b>1 926</b>	<b>1 618</b>	<b>16 816</b>	<b>1 836</b>	<b>2 060</b>	<b>2 055</b>	<b>1 886</b>	<b>1 436</b>	<b>1 927</b>	<b>2 013</b>	<b>1 748</b>	<b>2 098</b>	<b>1 970</b>	<b>1 627</b>	<b>1 470</b>	<b>22 126</b>

Tableau 2

**Attributions de droits directs - Régime Complémentaire des Indépendants**  
**Droits directs seuls (la base a été liquidée hors ASUR i.e. dans l'OR ou par la MSA)**  
**Années 2020 et 2021**

Ensemble	2020													2021												
	1	2	3	4	5	6	7	8	9	10	11	12	Total	1	2	3	4	5	6	7	8	9	10	11	12	Total
Bordeaux	117	307	285	421	322	315	503	460	521	444	379	309	4 383	481	534	522	463	284	390	564	314	429	390	354	276	5 001
Clermont	30	116	60	128	120	116	181	118	92	89	165	106	1 321	193	139	191	102	80	142	148	129	145	147	126	162	1 704
Dijon	244	209	187	199	182	250	307	193	213	300	231	243	2 758	368	388	309	289	174	284	359	296	294	277	232	221	3 491
Lille	158	159	112	410	326	475	332	273	330	509	350	241	3 675	473	457	335	433	371	422	408	379	424	402	258	262	4 624
Limoges	31	93	93	168	60	125	205	251	436	536	354	247	2 599	187	168	198	140	149	285	270	283	291	512	392	323	3 198
Lyon	209	269	440	568	389	516	491	463	688	710	748	614	6 105	573	711	1 033	648	498	733	682	543	657	606	585	495	7 764
Marseille	270	382	364	502	439	612	1 019	815	719	899	530	622	7 173	930	704	617	633	453	556	942	502	774	810	588	443	7 952
Montpellier	56	59	202	343	167	179	176	190	255	385	524	470	3 006	490	513	480	410	232	276	347	246	452	303	246	411	4 406
Nancy	54	147	128	399	146	153	205	115	146	204	197	148	2 042	239	239	218	238	183	173	262	157	170	202	195	128	2 404
Nantes	263	283	311	249	256	217	247	205	395	588	632	396	4 042	393	607	374	514	252	353	425	323	510	452	272	211	4 686
Orléans	150	169	156	135	128	161	193	98	164	290	144	136	1 924	219	184	173	210	242	277	379	296	232	281	246	179	2 918
Paris	354	264	158	264	345	483	681	713	441	767	646	419	5 535	576	645	748	712	548	605	632	646	813	954	377	528	7 784
Rennes	62	114	220	218	192	622	342	349	319	398	400	292	3 528	355	412	502	386	266	266	378	447	374	406	317	263	4 372
Rouen	152	182	334	413	232	218	286	172	241	178	224	259	2 891	290	378	256	395	202	307	324	227	281	219	303	323	3 505
Strasbourg	13	103	187	237	133	232	167	172	157	136	247	300	2 084	174	330	277	242	192	205	204	178	193	159	123	185	2 462
Toulouse	19	18	230	348	266	397	265	116	392	501	215	353	3 120	224	286	388	384	264	432	436	270	409	326	311	4 052	
<b>Total métropole</b>	<b>2 182</b>	<b>2 874</b>	<b>3 467</b>	<b>5 002</b>	<b>3 703</b>	<b>5 071</b>	<b>5 600</b>	<b>4 703</b>	<b>5 509</b>	<b>6 934</b>	<b>5 986</b>	<b>5 155</b>	<b>56 186</b>	<b>6 162</b>	<b>6 695</b>	<b>6 620</b>	<b>6 198</b>	<b>4 389</b>	<b>5 704</b>	<b>6 763</b>	<b>5 241</b>	<b>6 451</b>	<b>6 446</b>	<b>4 936</b>	<b>4 721</b>	<b>70 323</b>
Guadeloupe	4	1	0	0	29	3	8	5	7	3	1	2	63	0	2	0	13	20	9	11	3	6	0	3	7	74
Guyane	2	0	0	0	0	0	0	0	0	0	1	0	3	0	0	0	1	6	5	2	1	2	1	1	2	21
Martinique	7	0	0	0	11	4	5	2	5	8	7	9	58	4	5	5	17	10	13	19	17	23	8	3	8	132
Réunion	0	0	0	2	8	22	7	6	4	4	1	91	145	3	63	38	25	41	44	85	68	20	19	71	18	495
<b>Total DOM</b>	<b>13</b>	<b>1</b>	<b>0</b>	<b>2</b>	<b>48</b>	<b>29</b>	<b>20</b>	<b>13</b>	<b>16</b>	<b>15</b>	<b>10</b>	<b>102</b>	<b>269</b>	<b>7</b>	<b>71</b>	<b>43</b>	<b>56</b>	<b>77</b>	<b>71</b>	<b>117</b>	<b>89</b>	<b>52</b>	<b>28</b>	<b>78</b>	<b>35</b>	<b>722</b>
<b>Total France</b>	<b>2 195</b>	<b>2 875</b>	<b>3 467</b>	<b>5 004</b>	<b>3 751</b>	<b>5 100</b>	<b>5 620</b>	<b>4 716</b>	<b>5 525</b>	<b>6 949</b>	<b>5 996</b>	<b>5 257</b>	<b>56 455</b>	<b>6 169</b>	<b>6 766</b>	<b>6 663</b>	<b>6 254</b>	<b>4 466</b>	<b>5 775</b>	<b>6 880</b>	<b>5 330</b>	<b>6 503</b>	<b>6 474</b>	<b>5 014</b>	<b>4 756</b>	<b>71 045</b>

Champ : attribution de droit direct seul du régime complémentaire avec droit de base liquidé hors ASUR -y compris VFU

Source : MAORI et à partir de 2021 : SNSP -TI

**Attributions de droits directs seuls (le droit de base a été liquidé hors ASUR) - Régime complémentaire**

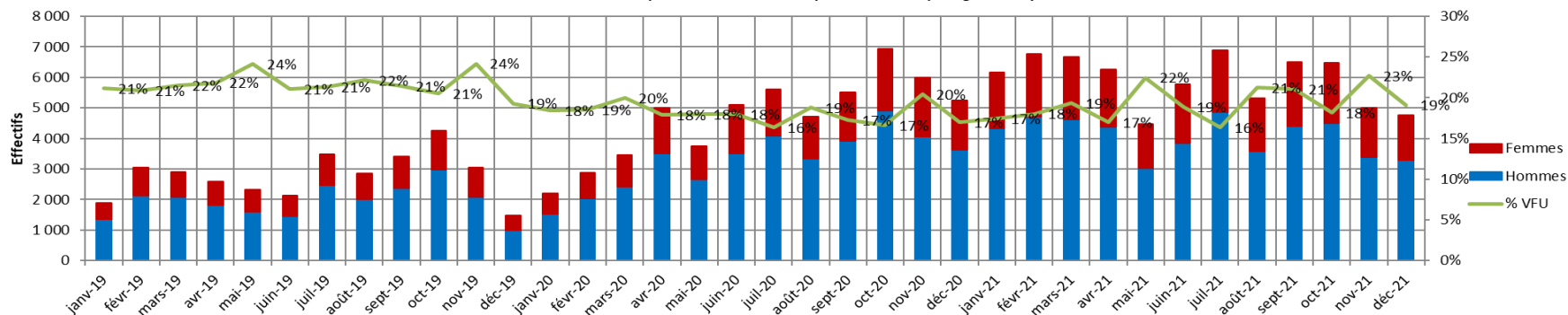


Tableau 3

## Ensemble des attributions de droits directs - Régime Complémentaire des Indépendants

Années 2020 et 2021

Hommes	2020													2021												
	1	2	3	4	5	6	7	8	9	10	11	12	Total	1	2	3	4	5	6	7	8	9	10	11	12	Total
Bordeaux	120	281	232	392	279	270	433	354	388	361	290	246	3 646	356	382	402	345	207	284	417	199	329	290	251	202	3 664
Clermont	83	134	93	143	106	121	159	83	85	78	126	88	1 299	156	104	142	75	57	118	119	92	114	101	89	118	1 285
Dijon	222	217	171	188	150	214	285	163	179	234	197	189	2 409	285	289	240	215	128	204	264	189	227	215	182	161	2 599
Lille	202	199	141	400	280	390	316	219	257	388	248	175	3 215	370	328	232	325	281	293	305	267	289	294	178	191	3 353
Limoges	34	100	129	180	73	108	181	205	333	394	258	195	2 190	151	124	162	111	109	208	193	206	212	370	274	257	2 377
Lyon	235	411	453	649	402	496	425	408	532	559	537	480	5 587	453	578	806	477	365	569	499	415	480	461	411	346	5 860
Marseille	270	408	357	516	454	534	837	655	584	694	428	490	6 227	744	562	515	492	400	421	736	394	568	611	444	359	6 246
Montpellier	117	87	176	296	155	186	125	137	231	323	381	333	2 547	372	380	359	292	169	181	239	163	306	218	180	284	3 143
Nancy	69	123	105	311	129	124	165	99	119	148	167	117	1 676	183	179	165	185	133	123	203	111	132	150	139	102	1 805
Nantes	193	213	223	188	181	166	183	162	279	418	447	263	2 916	293	432	254	370	173	242	317	236	353	314	183	159	3 326
Orléans	165	172	174	164	121	147	177	96	140	184	109	101	1 750	163	145	143	161	171	197	272	207	182	196	174	127	2 138
Paris	378	303	225	327	348	457	602	600	382	673	553	390	5 238	471	573	673	622	454	474	533	613	633	775	378	470	6 569
Rennes	78	113	220	191	156	440	245	279	230	284	281	201	2 718	258	306	339	282	182	180	286	313	242	288	215	179	3 070
Rouen	123	154	262	329	169	159	228	125	179	129	156	183	2 196	217	266	206	289	135	225	216	166	201	143	207	223	2 494
Strasbourg	17	97	161	193	97	183	148	141	136	109	188	230	1 700	134	245	210	191	130	152	154	136	129	130	97	140	1 848
Toulouse	15	62	237	339	284	326	264	140	354	394	200	308	2 923	177	231	335	299	191	310	317	196	284	250	243	233	3 066
<b>Total métropole</b>	<b>2 321</b>	<b>3 074</b>	<b>3 359</b>	<b>4 806</b>	<b>3 384</b>	<b>4 321</b>	<b>4 773</b>	<b>3 866</b>	<b>4 408</b>	<b>5 370</b>	<b>4 566</b>	<b>3 989</b>	<b>48 237</b>	<b>4 786</b>	<b>5 124</b>	<b>5 186</b>	<b>4 733</b>	<b>3 285</b>	<b>4 181</b>	<b>5 071</b>	<b>3 808</b>	<b>4 682</b>	<b>4 806</b>	<b>3 645</b>	<b>3 551</b>	<b>52 843</b>
Guadeloupe	23	9	5	6	21	6	8	6	11	6	3	3	107	0	2	2	11	14	7	10	5	8	3	2	7	71
Guyane	9	3	1	4	8	0	1	1	2	0	0	0	29	1	1	0	1	5	4	3	0	1	1	3	3	23
Martinique	24	16	10	16	15	9	5	6	6	8	7	8	130	2	5	5	13	10	8	15	12	27	12	2	7	111
Réunion	5	10	11	15	23	40	25	13	9	13	3	83	250	3	52	36	24	33	33	72	68	23	23	51	23	448
<b>Total DOM</b>	<b>61</b>	<b>38</b>	<b>27</b>	<b>41</b>	<b>67</b>	<b>55</b>	<b>39</b>	<b>26</b>	<b>28</b>	<b>27</b>	<b>13</b>	<b>94</b>	<b>516</b>	<b>6</b>	<b>60</b>	<b>43</b>	<b>49</b>	<b>62</b>	<b>52</b>	<b>100</b>	<b>85</b>	<b>59</b>	<b>39</b>	<b>58</b>	<b>40</b>	<b>653</b>
<b>Total France</b>	<b>2 382</b>	<b>3 112</b>	<b>3 386</b>	<b>4 847</b>	<b>3 451</b>	<b>4 376</b>	<b>4 812</b>	<b>3 892</b>	<b>4 436</b>	<b>5 397</b>	<b>4 579</b>	<b>4 083</b>	<b>48 753</b>	<b>4 792</b>	<b>5 184</b>	<b>5 229</b>	<b>4 782</b>	<b>3 347</b>	<b>4 233</b>	<b>5 171</b>	<b>3 893</b>	<b>4 741</b>	<b>4 845</b>	<b>3 703</b>	<b>3 591</b>	<b>53 496</b>

Femmes	2020													2021												
	1	2	3	4	5	6	7	8	9	10	11	12	Total	1	2	3	4	5	6	7	8	9	10	11	12	Total
Bordeaux	63	125	127	165	119	116	148	145	177	155	155	115	1 610	184	185	185	152	106	150	187	136	142	132	123	94	1 776
Clermont	31	54	37	61	47	42	58	58	31	29	66	39	553	63	50	75	42	38	37	36	45	46	58	48	46	584
Dijon	88	88	71	78	72	110	90	73	98	94	71	82	1 015	115	135	111	109	61	107	122	123	96	85	70	73	1 207
Lille	80	76	74	180	142	177	98	101	105	158	132	88	1 411	127	155	134	139	111	141	124	128	146	126	95	82	1 508
Limoges	22	50	56	55	31	59	58	78	146	185	124	90	954	60	71	90	69	61	118	104	107	98	176	143	102	1 199
Lyon	118	115	198	260	151	221	186	158	224	208	277	198	2 314	195	187	313	218	170	235	210	174	225	182	195	176	2 480
Marseille	131	157	161	219	190	250	327	281	255	316	216	221	2 724	310	265	230	226	171	220	297	191	292	268	218	147	2 835
Montpellier	44	36	78	128	55	49	68	87	63	82	174	156	1 020	140	163	156	142	75	104	116	91	158	92	72	135	1 444
Nancy	29	41	55	140	50	56	59	31	39	77	58	57	692	81	82	80	77	64	69	80	51	49	65	69	41	808
Nantes	89	89	116	93	92	72	90	58	137	201	216	147	1 400	121	210	151	180	93	133	127	105	173	158	102	60	1 613
Orléans	88	76	62	56	58	79	68	44	51	125	49	49	805	73	62	51	63	91	105	123	98	63	99	81	71	980
Paris	124	112	80	120	103	168	216	216	157	201	205	136	1 838	193	205	224	186	165	201	161	213	278	303	133	177	2 439
Rennes	39	63	71	100	65	218	125	106	129	133	138	104	1 291	125	139	204	130	100	122	113	156	143	135	121	97	1 585
Rouen	65	57	118	145	77	96	92	67	80	64	89	89	1 039	94	134	82	131	90	105	118	76	102	88	111	115	1 246
Strasbourg	11	35	52	87	55	73	55	55	42	44	77	95	681	57	94	90	67	69	68	64	63	69	49	38	54	782
Toulouse	9	29	77	125	110	184	98	47	102	167	88	109	1 145	108	122	141	116	100	142	134	86	138	90	92	100	1 369
<b>Total métropole</b>	<b>1 031</b>	<b>1 203</b>	<b>1 433</b>	<b>2 012</b>	<b>1 417</b>	<b>1 970</b>	<b>1 836</b>	<b>1 605</b>	<b>1 836</b>	<b>2 239</b>	<b>2 135</b>	<b>1 775</b>	<b>20 492</b>	<b>2 046</b>	<b>2 259</b>	<b>2 317</b>	<b>2 047</b>	<b>1 566</b>	<b>2 055</b>	<b>2 116</b>	<b>1 844</b>	<b>2 219</b>	<b>2 106</b>	<b>1 711</b>	<b>1 570</b>	<b>23 855</b>
Guadeloupe	9	2	2	3	16	3	7	4	3	3	0	4	56	0	3	0	4	8	2	4	0	2	0	2	3	28
Guyane	4	1	0	3	0	1	0	0	0	0	1	0	10	1	1	0	0	1	2	0	1	3	0	1	0	10
Martinique	10	1	4	4	9	3	4	3	6	1	2	7	54	4	1	2	5	3	7	5	5	5	4	2	4	47
Réunion	0	5	8	2	9	16	12	5	1	6	4	24	92	0	16	9	6	9	19	26	28	4	10	29	7	163
<b>Total DOM</b>	<b>23</b>	<b>9</b>	<b>14</b>	<b>12</b>	<b>34</b>	<b>23</b>	<b>23</b>	<b>12</b>	<b>10</b>	<b>10</b>	<b>7</b>	<b>35</b>	<b>212</b>	<b>5</b>	<b>22</b>	<b>11</b>	<b>15</b>	<b>21</b>	<b>30</b>	<b>35</b>	<b>34</b>	<b>14</b>	<b>14</b>	<b>34</b>	<b>14</b>	<b>248</b>
<b>Total France</b>	<b>1 054</b>	<b>1 212</b>	<b>1 447</b>	<b>2 024</b>	<b>1 451</b>	<b>1 993</b>	<b>1 859</b>	<b>1 617</b>	<b>1 846</b>	<b>2 249</b>	<b>2 142</b>	<b>1 810</b>	<b>20 704</b>	<b>2 051</b>	<b>2 281</b>	<b>2 328</b>	<b>2 062</b>	<b>1 587</b>	<b>2 085</b>	<b>2 151</b>	<b>1 878</b>	<b>2 233</b>	<b>2 120</b>	<b>1 745</b>	<b>1 584</b>	<b>24 103</b>

Tableau 3

Ensemble des attributions de droits directs - Régime Complémentaire des Indépendants

Années 2020 et 2021

Ensemble	2020													2021												
	1	2	3	4	5	6	7	8	9	10	11	12	Total	1	2	3	4	5	6	7	8	9	10	11	12	Total
Bordeaux	183	406	359	557	398	386	581	499	565	516	445	361	5 256	540	567	587	497	313	434	604	335	471	422	374	296	5 440
Clermont	114	188	130	204	153	163	217	141	116	107	192	127	1 852	219	154	217	117	95	155	137	160	159	137	164	1 869	
Dijon	310	305	242	266	222	324	375	236	277	328	268	271	3 424	400	424	351	324	189	311	386	312	323	300	252	234	3 806
Lille	282	275	215	580	422	567	414	320	362	546	380	263	4 626	497	483	366	464	392	434	429	395	435	420	273	4 861	
Limoges	56	150	185	235	104	167	239	283	479	579	382	285	3 144	211	195	252	180	170	326	297	313	310	546	417	359	3 576
Lyon	353	526	651	909	553	717	611	566	756	767	814	678	7 901	648	765	1 119	695	535	804	709	589	705	643	606	522	8 340
Marseille	401	565	518	735	644	784	1 164	936	839	1 010	644	711	8 951	1 054	827	745	718	571	641	1 033	585	860	879	662	506	9 081
Montpellier	161	123	254	424	210	235	193	224	294	405	555	489	3 567	512	543	515	434	244	285	355	254	464	310	252	419	4 587
Nancy	98	164	160	451	179	180	224	130	158	225	225	174	2 368	264	261	245	262	197	192	283	162	181	215	208	143	2 613
Nantes	282	302	339	281	273	238	273	220	416	619	663	410	4 316	414	642	405	550	266	375	444	341	526	472	285	219	4 939
Orléans	253	248	236	220	179	226	245	140	191	309	158	150	2 555	236	207	194	224	262	302	395	305	245	295	255	198	3 118
Paris	502	415	305	447	451	625	818	116	539	874	758	526	7 076	664	778	897	808	619	675	694	726	911	1 078	511	647	9 008
Rennes	117	176	291	291	221	658	370	385	359	417	419	305	4 009	383	445	543	412	282	302	399	469	385	423	336	276	4 655
Rouen	188	211	380	474	246	255	320	192	259	193	245	272	3 235	311	400	288	420	225	330	334	242	303	231	318	338	3 740
Strasbourg	28	132	213	280	152	256	203	196	178	153	265	325	2 381	191	339	300	258	199	220	218	199	198	179	135	194	2 630
Toulouse	24	91	314	464	394	510	362	187	456	561	288	417	4 068	285	353	476	415	291	452	451	282	422	340	335	333	4 435
<b>Total métropole</b>	<b>3 352</b>	<b>4 277</b>	<b>4 792</b>	<b>6 818</b>	<b>4 801</b>	<b>6 291</b>	<b>6 609</b>	<b>5 471</b>	<b>6 244</b>	<b>7 609</b>	<b>6 701</b>	<b>5 764</b>	<b>68 729</b>	<b>6 832</b>	<b>7 383</b>	<b>7 503</b>	<b>6 780</b>	<b>4 851</b>	<b>6 236</b>	<b>7 187</b>	<b>5 652</b>	<b>6 901</b>	<b>6 912</b>	<b>5 356</b>	<b>5 121</b>	<b>76 698</b>
Guadeloupe	32	11	7	9	37	9	15	10	14	9	3	7	163	0	5	2	15	22	9	14	5	10	3	4	10	99
Guyane	13	4	1	7	8	1	1	1	2	0	1	0	39	2	2	0	1	6	3	1	4	1	4	3	33	
Martinique	34	17	14	20	24	12	9	9	12	9	9	15	184	6	6	7	18	13	15	20	17	32	16	4	11	165
Réunion	5	15	19	17	32	56	37	18	10	19	7	107	342	3	68	45	30	42	52	98	96	27	33	80	30	604
<b>Total DOM</b>	<b>84</b>	<b>47</b>	<b>41</b>	<b>53</b>	<b>101</b>	<b>78</b>	<b>62</b>	<b>38</b>	<b>38</b>	<b>37</b>	<b>20</b>	<b>129</b>	<b>728</b>	<b>11</b>	<b>82</b>	<b>54</b>	<b>64</b>	<b>83</b>	<b>135</b>	<b>119</b>	<b>73</b>	<b>53</b>	<b>92</b>	<b>54</b>	<b>901</b>	
<b>Total France</b>	<b>3 436</b>	<b>4 324</b>	<b>4 833</b>	<b>6 871</b>	<b>4 902</b>	<b>6 369</b>	<b>6 671</b>	<b>5 509</b>	<b>6 282</b>	<b>7 646</b>	<b>6 721</b>	<b>5 893</b>	<b>69 457</b>	<b>6 843</b>	<b>7 465</b>	<b>7 557</b>	<b>6 844</b>	<b>4 934</b>	<b>6 318</b>	<b>7 322</b>	<b>5 771</b>	<b>6 974</b>	<b>6 965</b>	<b>5 448</b>	<b>5 175</b>	<b>77 599</b>

Champ : Ensemble des attributions de droit direct du régime complémentaire -y compris VFU

Source : MAORI et à partir de 2021 : SNSP -TI

Attributions de droits directs seuls (le droit de base a été liquidé hors ASUR) - Régime complémentaire

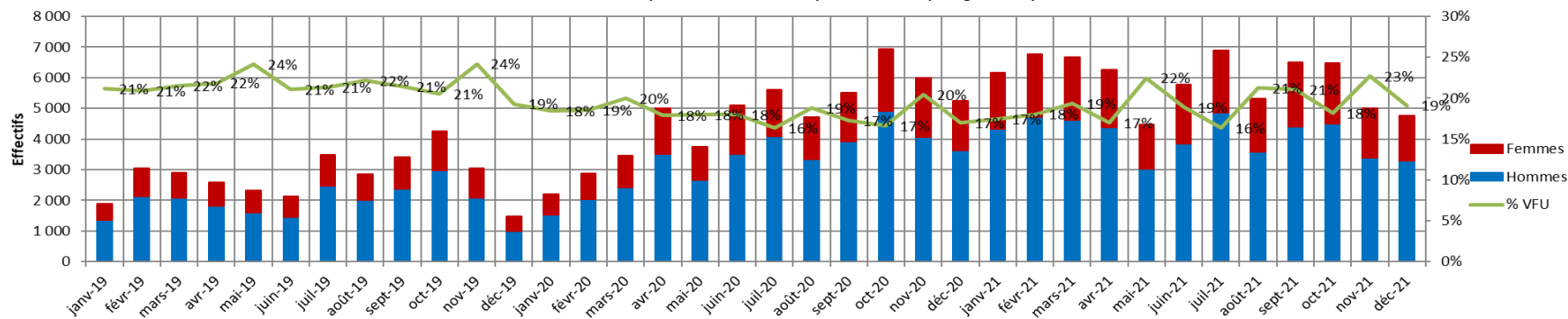


Tableau 4

## Attributions de droits dérivés - Régime Complémentaire des Indépendants

Années 2020 et 2021

Hommes	2020													2021												
	1	2	3	4	5	6	7	8	9	10	11	12	Total	1	2	3	4	5	6	7	8	9	10	11	12	Total
Bordeaux	11	13	9	22	8	14	8	8	15	13	20	8	149	18	9	24	15	16	20	13	6	20	28	13	6	188
Clermont	7	5	3	7	6	5	9	8	3	5	8	2	68	10	7	10	10	5	8	6	8	11	8	7	8	98
Dijon	4	8	8	9	10	13	14	8	11	14	8	12	119	17	9	15	15	10	14	10	8	6	12	3	7	126
Lille	10	11	8	24	18	24	20	16	14	19	23	9	196	13	21	27	19	17	20	8	21	19	23	15	18	221
Limoges	1	2	7	4	3	13	8	7	12	11	16	17	101	7	11	12	9	4	7	17	11	17	21	12	16	144
Lyon	10	14	15	15	8	22	13	13	22	18	28	20	198	21	18	18	24	13	25	17	12	26	19	21	16	230
Marseille	6	29	20	26	42	16	13	16	10	22	24	19	243	21	14	29	26	21	33	21	15	21	31	29	29	290
Montpellier	6	15	18	17	7	9	6	6	3	17	18	11	133	11	9	20	18	2	10	14	10	16	14	9	11	144
Nancy	11	9	5	7	7	13	9	7	9	8	7	9	101	7	6	9	8	8	16	7	8	14	9	7	7	106
Nantes	9	9	7	18	9	19	11	8	11	8	17	13	139	15	25	17	22	8	16	9	13	8	16	14	13	176
Orléans	7	10	10	7	7	5	7	8	7	11	11	5	95	10	6	15	9	11	16	8	11	9	9	10	11	125
Paris	12	10	6	9	6	13	13	13	13	16	18	17	146	14	14	26	16	5	17	23	13	24	20	6	17	195
Rennes	7	6	15	20	14	19	13	15	24	17	15	8	173	11	5	18	10	11	24	7	12	20	16	15	11	160
Rouen	7	6	26	16	10	11	14	5	5	12	6	11	129	16	9	20	10	10	24	6	4	16	11	15	16	157
Strasbourg	3	7	4	6	0	4	4	6	6	10	2	8	60	8	5	5	10	4	1	10	6	9	5	5	9	77
Toulouse	7	12	7	10	16	12	13	10	10	14	7	16	134	9	7	17	12	9	16	9	12	14	11	11	22	149
<b>Total métropole</b>	<b>118</b>	<b>166</b>	<b>168</b>	<b>217</b>	<b>171</b>	<b>212</b>	<b>175</b>	<b>154</b>	<b>175</b>	<b>215</b>	<b>228</b>	<b>185</b>	<b>2 184</b>	<b>208</b>	<b>175</b>	<b>282</b>	<b>233</b>	<b>154</b>	<b>267</b>	<b>185</b>	<b>170</b>	<b>250</b>	<b>253</b>	<b>192</b>	<b>217</b>	<b>2 586</b>
Guadeloupe	0	0	0	0	0	0	0	0	0	0	0	1	1													0
Guyane	0	0	0	0	0	0	0	0	0	0	0	0	0													0
Martinique	0	0	0	0	0	0	0	0	0	0	0	0	0													0
Réunion	0	0	1	0	0	2	0	0	0	0	0	1	4										2	1		3
<b>Total DOM</b>	<b>0</b>	<b>0</b>	<b>1</b>	<b>0</b>	<b>0</b>	<b>2</b>	<b>0</b>	<b>0</b>	<b>0</b>	<b>0</b>	<b>0</b>	<b>2</b>	<b>5</b>	<b>0</b>	<b>0</b>	<b>0</b>	<b>0</b>	<b>0</b>	<b>0</b>	<b>0</b>	<b>0</b>	<b>0</b>	<b>2</b>	<b>1</b>	<b>0</b>	<b>3</b>
<b>Total France</b>	<b>118</b>	<b>166</b>	<b>169</b>	<b>217</b>	<b>171</b>	<b>214</b>	<b>175</b>	<b>154</b>	<b>175</b>	<b>215</b>	<b>228</b>	<b>187</b>	<b>2 189</b>	<b>208</b>	<b>175</b>	<b>282</b>	<b>233</b>	<b>154</b>	<b>267</b>	<b>185</b>	<b>170</b>	<b>250</b>	<b>255</b>	<b>193</b>	<b>217</b>	<b>2 589</b>

Femmes	2020													2021												
	1	2	3	4	5	6	7	8	9	10	11	12	Total	1	2	3	4	5	6	7	8	9	10	11	12	Total
Bordeaux	85	155	104	221	103	192	150	97	170	220	223	142	1 862	223	136	214	146	193	181	140	106	183	201	139	150	2 012
Clermont	42	55	70	61	44	69	58	36	39	62	69	46	651	74	61	94	68	47	83	49	62	74	95	47	79	833
Dijon	94	103	82	122	77	134	106	75	117	150	164	123	1 347	187	139	167	144	122	192	128	137	119	127	109	100	1 671
Lille	81	75	41	191	171	279	140	140	188	182	201	178	1 867	174	174	273	171	137	209	155	155	196	206	141	176	2 167
Limoges	29	35	80	89	82	145	124	90	127	126	107	90	1 124	115	96	159	128	99	158	157	118	162	242	150	159	1 743
Lyon	150	164	174	243	150	301	190	190	259	241	354	270	2 686	304	156	305	261	190	327	307	125	263	243	197	171	2 849
Marseille	49	254	200	229	340	260	214	171	175	294	261	214	2 661	271	179	388	265	231	287	246	246	381	258	314	255	3 321
Montpellier	97	147	187	176	70	99	98	120	71	177	172	118	1 532	117	95	193	152	89	133	129	145	147	138	123	119	1 580
Nancy	97	91	101	146	138	134	88	77	119	126	104	81	1 302	133	112	133	121	68	134	69	100	77	105	91	85	1 228
Nantes	65	66	129	149	131	157	134	110	191	116	149	162	1 559	168	172	168	207	115	187	132	153	175	152	88	113	1 830
Orléans	73	90	135	130	69	114	88	89	97	157	129	108	1 279	123	140	122	138	137	107	91	86	103	127	82	111	1 367
Paris	158	126	52	112	150	171	238	194	166	280	351	245	2 243	315	224	262	256	225	317	373	241	263	332	216	248	3 272
Rennes	69	74	115	182	96	170	87	89	170	157	198	122	1 529	171	106	171	118	103	213	78	126	192	109	118	105	1 610
Rouen	51	36	148	146	71	140	129	89	145	150	106	84	1 295	147	125	164	121	102	152	145	100	117	177	130	118	1 598
Strasbourg	23	80	73	67	40	46	86	89	67	103	93	74	841	95	71	88	93	65	72	71	73	86	73	70	72	929
Toulouse	91	93	110	104	112	129	120	67	107	137	111	137	1 318	150	82	103	189	90	164	124	119	166	148	110	192	1 637
<b>Total métropole</b>	<b>1 254</b>	<b>1 644</b>	<b>1 801</b>	<b>2 368</b>	<b>1 844</b>	<b>2 540</b>	<b>2 050</b>	<b>1 723</b>	<b>2 208</b>	<b>2 678</b>	<b>2 792</b>	<b>2 194</b>	<b>25 096</b>	<b>2 767</b>	<b>2 068</b>	<b>3 004</b>	<b>2 578</b>	<b>2 013</b>	<b>2 916</b>	<b>2 394</b>	<b>2 092</b>	<b>2 704</b>	<b>2 733</b>	<b>2 125</b>	<b>2 253</b>	<b>29 647</b>
Guadeloupe	2	0	0	0	0	1	1	1	2	2	1	0	10									1		1	2	7
Guyane	0	1	0	0	0	0	0	0	0	1	0	2	4													0
Martinique	2	0	1	0	1	3	0	1	3	3	0	5	19	1		1	1	1		1		1	2		1	9
Réunion	0	5	3	1	3	9	7	6	1	3	4	8	50		2	3	4	1	4	6	10	5	4	4	7	50
<b>Total DOM</b>	<b>4</b>	<b>6</b>	<b>4</b>	<b>1</b>	<b>4</b>	<b>13</b>	<b>8</b>	<b>8</b>	<b>6</b>	<b>9</b>	<b>5</b>	<b>15</b>	<b>83</b>	<b>1</b>	<b>5</b>	<b>4</b>	<b>5</b>	<b>2</b>	<b>4</b>	<b>7</b>	<b>10</b>	<b>7</b>	<b>6</b>	<b>5</b>	<b>10</b>	<b>66</b>
<b>Total France</b>	<b>1 258</b>	<b>1 650</b>	<b>1 805</b>	<b>2 369</b>	<b>1 848</b>	<b>2 553</b>	<b>2 058</b>	<b>1 731</b>	<b>2 214</b>	<b>2 687</b>	<b>2 797</b>	<b>2 209</b>	<b>25 179</b>	<b>2 768</b>	<b>2 073</b>	<b>3 008</b>	<b>2 583</b>	<b>2 015</b>	<b>2 920</b>	<b>2 401</b>	<b>2 102</b>	<b>2 711</b>	<b>2 739</b>	<b>2 130</b>	<b>2 263</b>	<b>29 713</b>

Tableau 4

Attributions de droits dérivés - Régime Complémentaire des Indépendants

Années 2020 et 2021

Ensemble	2020													2021												
	1	2	3	4	5	6	7	8	9	10	11	12	Total	1	2	3	4	5	6	7	8	9	10	11	12	Total
Bordeaux	96	168	113	243	111	206	158	105	185	233	243	150	2 011	241	145	238	161	209	201	153	112	203	229	152	156	2 200
Clermont	49	60	73	68	50	74	67	44	42	67	77	48	719	84	68	104	78	52	91	55	70	85	103	54	87	931
Dijon	98	111	90	131	87	147	120	83	128	164	172	135	1 466	204	148	182	159	132	206	138	145	125	139	112	107	1 797
Lille	91	86	49	215	189	303	160	156	202	201	224	187	2 063	187	195	300	190	154	229	163	176	215	229	156	194	2 388
Limoges	30	37	87	93	85	158	132	97	139	137	123	107	1 225	122	107	171	137	103	165	174	129	179	263	162	175	1 887
Lyon	160	178	189	258	158	323	203	203	281	259	382	290	2 884	325	174	323	285	203	352	324	137	289	262	218	187	3 079
Marseille	55	283	220	255	382	276	227	187	185	316	285	233	2 904	292	193	417	291	252	320	267	261	402	289	343	284	3 611
Montpellier	103	162	205	193	77	108	104	126	74	194	190	129	1 665	128	104	213	170	91	143	143	155	163	152	132	130	1 724
Nancy	108	100	106	153	145	147	97	84	128	134	111	90	1 403	140	118	142	129	76	150	76	108	91	114	98	92	1 334
Nantes	74	75	136	167	140	176	145	118	202	124	166	175	1 698	183	197	185	229	123	203	141	166	183	168	102	126	2 006
Orléans	80	100	145	137	76	119	95	97	104	168	140	113	1 374	133	146	137	147	148	123	99	97	112	136	92	122	1 492
Paris	170	136	58	121	156	184	251	207	179	296	369	262	2 389	329	238	288	272	230	334	396	254	287	352	222	265	3 467
Rennes	76	80	130	202	110	189	100	104	194	174	213	130	1 702	182	111	189	128	114	237	85	138	212	125	133	116	1 770
Rouen	58	42	174	162	81	151	143	94	150	162	112	95	1 424	163	134	184	131	112	176	151	104	133	188	145	134	1 755
Strasbourg	26	87	77	73	40	50	90	95	73	113	95	82	901	103	76	93	103	69	73	81	79	95	78	75	81	1 006
Toulouse	98	105	117	114	128	141	133	77	117	151	118	153	1 452	159	120	201	99	180	133	131	180	159	121	214	214	1 786
<b>Total métropole</b>	<b>1 372</b>	<b>1 810</b>	<b>1 969</b>	<b>2 585</b>	<b>2 015</b>	<b>2 752</b>	<b>2 225</b>	<b>1 877</b>	<b>2 383</b>	<b>2 893</b>	<b>3 020</b>	<b>2 379</b>	<b>27 280</b>	<b>2 975</b>	<b>2 243</b>	<b>3 286</b>	<b>2 811</b>	<b>2 167</b>	<b>3 183</b>	<b>2 579</b>	<b>2 262</b>	<b>2 954</b>	<b>2 986</b>	<b>2 317</b>	<b>2 470</b>	<b>32 233</b>
Guadeloupe	2	0	0	0	0	1	1	1	2	2	1	1	11	0	3	0	0	0	0	0	0	1	0	1	2	7
Guyane	0	1	0	0	0	0	0	0	0	1	0	2	4	0	0	0	0	0	0	0	0	0	0	0	0	0
Martinique	2	0	1	0	1	3	0	1	3	3	0	5	19	1	0	1	1	0	1	0	1	2	0	1	9	
Réunion	0	5	4	1	3	11	7	6	1	3	4	9	54	0	2	3	4	1	4	6	10	5	6	5	7	53
<b>Total DOM</b>	<b>4</b>	<b>6</b>	<b>5</b>	<b>1</b>	<b>4</b>	<b>15</b>	<b>8</b>	<b>8</b>	<b>6</b>	<b>9</b>	<b>5</b>	<b>17</b>	<b>88</b>	<b>1</b>	<b>5</b>	<b>4</b>	<b>5</b>	<b>2</b>	<b>4</b>	<b>7</b>	<b>10</b>	<b>7</b>	<b>8</b>	<b>6</b>	<b>10</b>	<b>69</b>
<b>Total France</b>	<b>1 376</b>	<b>1 816</b>	<b>1 974</b>	<b>2 586</b>	<b>2 019</b>	<b>2 767</b>	<b>2 233</b>	<b>1 885</b>	<b>2 389</b>	<b>2 902</b>	<b>3 025</b>	<b>2 396</b>	<b>27 368</b>	<b>2 976</b>	<b>2 248</b>	<b>3 290</b>	<b>2 816</b>	<b>2 169</b>	<b>3 187</b>	<b>2 586</b>	<b>2 272</b>	<b>2 961</b>	<b>2 994</b>	<b>2 323</b>	<b>2 480</b>	<b>32 302</b>

Champ : attribution de droit dérivé du régime complémentaire -y compris VFU

Source : MAORI et à partir de 2021 : SNSP -TI

Attributions de droits dérivés - Régime complémentaire

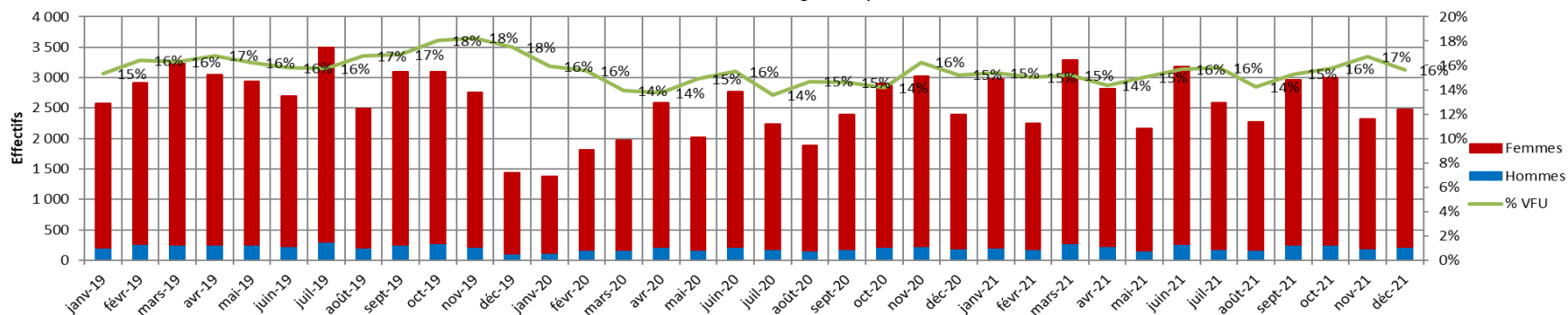


Tableau 5

## Ensemble des attributions (droits directs et droits dérivés) du Régime Complémentaire des Indépendants

Années 2020 et 2021

	2020													2021												
	1	2	3	4	5	6	7	8	9	10	11	12	Total	1	2	3	4	5	6	7	8	9	10	11	12	Total
<b>Hommes</b>																										
Bordeaux	131	294	241	414	287	284	441	362	403	374	310	254	3 795	374	391	426	360	223	304	430	205	349	318	264	208	3 852
Clermont	90	139	96	150	112	126	168	91	88	83	134	90	1 367	166	111	152	85	62	126	125	100	125	109	96	126	1 383
Dijon	226	225	179	197	160	227	299	171	190	248	205	201	2 528	302	298	255	230	138	218	274	197	233	227	185	168	2 725
Lille	212	210	149	424	298	414	336	235	271	407	271	184	3 411	383	349	259	344	298	313	313	288	308	317	193	209	3 574
Limoges	35	102	136	184	76	121	189	212	345	405	274	212	2 291	158	135	174	120	113	215	210	217	229	391	286	273	2 521
Lyon	245	425	468	664	410	518	438	421	554	577	565	500	5 785	474	596	824	501	378	594	516	427	506	480	432	362	6 090
Marseille	276	437	377	542	496	550	850	671	594	716	452	509	6 470	765	576	544	518	421	454	757	409	589	642	473	388	6 536
Montpellier	123	102	194	313	162	195	131	143	234	340	399	344	2 680	383	389	379	310	171	191	253	173	322	232	189	295	3 287
Nancy	80	132	110	318	136	137	174	106	128	156	174	126	1 777	190	185	174	193	141	139	210	119	146	159	146	109	1 911
Nantes	202	222	230	206	190	185	194	170	290	426	464	276	3 055	308	457	271	392	181	258	326	249	361	330	197	172	3 502
Orléans	172	182	184	171	128	152	184	104	147	195	120	106	1 845	173	151	158	170	182	213	280	218	191	205	184	138	2 263
Paris	390	313	231	336	354	470	615	613	395	689	571	407	5 384	485	587	699	638	459	491	556	526	657	795	384	487	6 764
Rennes	85	119	235	211	170	459	258	294	254	301	296	209	2 891	269	311	357	292	193	204	293	325	262	304	230	190	3 230
Rouen	130	160	288	345	179	170	242	130	184	141	162	194	2 325	233	275	226	299	145	249	222	170	217	154	222	239	2 651
Strasbourg	20	104	165	199	97	187	152	147	142	119	190	238	1 760	142	250	215	201	134	153	164	142	138	135	102	149	1 925
Toulouse	22	74	244	349	300	338	277	150	364	408	207	324	3 057	186	238	352	311	200	326	326	208	298	261	254	255	3 215
<b>Total métropole</b>	<b>2 439</b>	<b>3 240</b>	<b>3 527</b>	<b>5 023</b>	<b>3 555</b>	<b>4 533</b>	<b>4 948</b>	<b>4 020</b>	<b>4 583</b>	<b>5 585</b>	<b>4 794</b>	<b>4 174</b>	<b>50 421</b>	<b>4 994</b>	<b>5 299</b>	<b>5 468</b>	<b>4 966</b>	<b>3 439</b>	<b>4 448</b>	<b>5 256</b>	<b>3 978</b>	<b>4 932</b>	<b>5 059</b>	<b>3 837</b>	<b>3 768</b>	<b>55 429</b>
Guadeloupe	23	9	5	6	21	6	8	6	11	6	3	4	108	0	2	2	11	14	7	10	5	8	3	2	7	71
Guyane	9	3	1	4	8	0	1	1	2	0	0	0	29	1	1	0	1	5	4	3	0	1	1	3	3	23
Martinique	24	16	10	16	15	9	5	6	6	8	7	8	130	2	5	5	13	10	8	15	12	27	12	2	7	118
Réunion	5	10	12	15	23	42	25	13	9	13	3	84	254	3	52	36	24	33	33	72	68	23	25	52	23	444
<b>Total DOM</b>	<b>61</b>	<b>38</b>	<b>28</b>	<b>41</b>	<b>67</b>	<b>57</b>	<b>39</b>	<b>26</b>	<b>28</b>	<b>27</b>	<b>13</b>	<b>96</b>	<b>521</b>	<b>6</b>	<b>60</b>	<b>43</b>	<b>49</b>	<b>62</b>	<b>52</b>	<b>100</b>	<b>85</b>	<b>59</b>	<b>41</b>	<b>59</b>	<b>40</b>	<b>656</b>
<b>Total France</b>	<b>2 500</b>	<b>3 278</b>	<b>3 555</b>	<b>5 064</b>	<b>3 622</b>	<b>4 590</b>	<b>4 987</b>	<b>4 046</b>	<b>4 611</b>	<b>5 612</b>	<b>4 807</b>	<b>4 270</b>	<b>50 942</b>	<b>5 000</b>	<b>5 359</b>	<b>5 511</b>	<b>5 015</b>	<b>3 501</b>	<b>4 500</b>	<b>5 356</b>	<b>4 063</b>	<b>4 991</b>	<b>5 100</b>	<b>3 896</b>	<b>3 808</b>	<b>56 085</b>
<b>Femmes</b>																										
	1	2	3	4	5	6	7	8	9	10	11	12	Total	1	2	3	4	5	6	7	8	9	10	11	12	Total
Bordeaux	148	280	231	386	222	308	298	242	347	375	378	257	3 472	407	321	399	298	299	331	327	242	325	333	262	244	3 788
Clermont	73	109	107	122	91	111	116	94	70	91	135	85	1 204	137	111	169	110	85	120	85	107	120	153	95	125	1 417
Dijon	182	191	153	200	149	244	196	148	215	244	235	205	2 362	302	274	278	253	183	299	250	260	215	212	179	173	2 878
Lille	161	151	115	371	313	456	238	241	293	340	333	266	3 278	301	329	407	310	248	350	279	283	342	332	236	258	3 675
Limoges	51	85	136	144	113	204	182	168	273	311	231	180	2 078	175	167	249	197	160	276	261	225	260	418	293	261	2 942
Lyon	268	279	372	503	301	522	376	348	483	449	631	468	5 000	499	343	618	479	360	562	517	299	488	425	392	347	5 329
Marseille	180	411	361	448	530	510	541	452	430	610	477	435	5 385	581	444	618	491	402	507	543	437	673	526	532	402	6 156
Montpellier	141	183	265	304	125	148	166	207	134	259	346	274	2 552	257	258	349	294	164	237	245	236	305	230	195	254	3 024
Nancy	126	132	156	286	188	190	147	108	158	203	162	138	1 994	214	194	213	198	132	203	149	151	126	170	160	126	2 036
Nantes	154	155	245	242	223	229	224	168	328	317	365	309	2 959	289	382	319	387	208	320	259	258	348	310	190	173	3 443
Orléans	161	166	197	186	127	193	156	133	148	282	178	157	2 084	196	202	173	201	228	212	214	184	166	226	163	182	2 347
Paris	282	238	132	232	253	339	454	410	323	481	556	381	4 081	508	429	486	442	390	518	534	454	541	635	349	425	5 711
Rennes	108	137	186	282	161	388	212	195	299	290	336	226	2 820	296	245	375	248	203	335	191	282	335	244	239	202	3 195
Rouen	116	93	266	291	148	236	221	156	225	214	195	173	2 334	241	259	246	252	192	257	263	176	219	265	241	233	2 844
Strasbourg	34	115	125	154	95	119	141	144	109	147	170	169	1 522	152	165	178	160	134	140	135	136	155	122	108	126	1 711
Toulouse	100	122	187	229	222	313	218	114	209	304	199	246	2 463	258	204	244	305	190	306	258	205	304	238	202	292	3 006
<b>Total métropole</b>	<b>2 285</b>	<b>2 847</b>	<b>3 234</b>	<b>4 380</b>	<b>3 261</b>	<b>4 510</b>	<b>3 886</b>	<b>3 328</b>	<b>4 044</b>	<b>4 917</b>	<b>4 927</b>	<b>3 969</b>	<b>45 588</b>	<b>4 813</b>	<b>4 327</b>	<b>5 321</b>	<b>4 625</b>	<b>3 579</b>	<b>4 971</b>	<b>4 510</b>	<b>3 936</b>	<b>4 923</b>	<b>4 839</b>	<b>3 836</b>	<b>3 823</b>	<b>53 502</b>
Guadeloupe	11	2	2	3	16	4	8	5	5	1	4	66	0	6	0	4	8	2	4	0	3	0	3	5	35	
Guyane	4	2	0	3	0	1	0	0	0	1	1	2	14	1	1	0	0	1	2	0	1	3	0	1	0	10
Martinique	12	1	5	4	10	6	4	4	9	4	2	12	73	5	1	3	6	4	7	6	5	6	6	2	5	56
Réunion	0	10	11	3	12	25	19	11	2	9	8	32	142	0	18	12	10	10	23	32	38	9	14	33	14	213
<b>Total DOM</b>	<b>27</b>	<b>15</b>	<b>18</b>	<b>13</b>	<b>38</b>	<b>36</b>	<b>31</b>	<b>20</b>	<b>16</b>	<b>19</b>	<b>12</b>	<b>50</b>	<b>295</b>	<b>6</b>	<b>27</b>	<b>15</b>	<b>20</b>	<b>23</b>	<b>34</b>	<b>42</b>	<b>44</b>	<b>21</b>	<b>20</b>	<b>39</b>	<b>24</b>	<b>314</b>
<b>Total France</b>	<b>2 312</b>	<b>2 862</b>	<b>3 252</b>	<b>4 393</b>	<b>3 299</b>	<b>4 546</b>	<b>3 917</b>	<b>3 348</b>	<b>4 060</b>	<b>4 936</b>	<b>4 939</b>	<b>4 019</b>	<b>45 883</b>	<b>4 819</b>	<b>4 354</b>	<b>5 336</b>	<b>4 645</b>	<b>3 602</b>	<b>5 005</b>	<b>4 552</b>	<b>3 980</b>	<b>4 944</b>	<b>4 859</b>	<b>3 875</b>	<b>3 847</b>	<b>53 816</b>



Tableau 5

Ensemble des attributions (droits directs et droits dérivés) du Régime Complémentaire des Indépendants

Années 2020 et 2021

Ensemble	2020													Total	2021													Total
	1	2	3	4	5	6	7	8	9	10	11	12	1		2	3	4	5	6	7	8	9	10	11	12			
Bordeaux	279	574	472	800	509	592	739	604	750	749	688	511	7 267	781	712	825	658	522	635	757	447	674	651	526	452	7 640		
Clermont	163	248	203	272	203	237	284	185	158	174	269	175	2 571	303	222	321	195	147	246	210	207	245	262	191	251	2 800		
Dijon	408	416	332	397	309	471	495	319	405	492	440	406	4 890	604	572	533	483	321	517	524	457	448	439	364	341	5 603		
Lille	373	361	264	795	611	870	574	476	564	747	604	450	6 689	684	678	666	654	546	663	592	571	650	649	429	467	7 249		
Limoges	86	187	272	328	189	325	371	380	618	716	505	392	4 369	333	302	423	317	273	491	471	442	489	809	579	534	5 463		
Lyon	513	704	840	1 167	711	1 040	814	769	1 037	1 026	1 196	968	10 785	973	939	1 442	980	738	1 156	1 033	726	994	905	824	709	11 419		
Marseille	456	848	738	990	1 026	1 060	1 391	1 123	1 024	1 326	929	944	11 855	1 346	1 020	1 162	1 009	823	961	1 300	846	1 262	1 168	1 005	790	12 692		
Montpellier	264	285	459	617	287	343	297	350	368	599	745	618	5 232	640	647	728	604	335	428	498	409	627	462	384	549	6 311		
Nancy	206	264	266	604	324	327	321	214	286	359	336	264	3 771	404	379	387	391	273	342	359	270	272	329	306	235	3 947		
Nantes	356	377	475	448	413	414	418	338	618	743	829	585	6 014	597	839	590	779	389	578	585	507	709	640	387	345	6 945		
Orléans	333	348	381	357	255	345	340	237	295	477	298	263	3 929	369	353	331	371	410	425	494	402	357	431	347	320	4 610		
Paris	672	551	363	568	607	809	1 069	1 023	718	1 170	1 127	788	9 465	993	1 016	1 185	1 080	849	1 009	1 090	980	1 198	1 430	733	912	12 475		
Rennes	193	256	421	493	331	847	470	489	553	591	632	435	5 711	565	556	732	540	396	539	484	607	597	548	469	392	6 425		
Rouen	246	253	554	636	327	406	463	286	409	355	367	367	4 659	474	534	472	551	337	506	485	346	436	419	463	472	5 495		
Strasbourg	54	219	290	353	192	306	293	291	251	266	360	407	3 282	294	415	393	361	268	293	299	278	293	257	210	275	3 636		
Toulouse	122	196	431	578	522	651	495	264	573	712	406	570	5 520	444	442	596	616	390	632	584	413	602	499	456	547	6 221		
<b>Total métropole</b>	<b>4 724</b>	<b>6 087</b>	<b>6 761</b>	<b>9 403</b>	<b>6 816</b>	<b>9 043</b>	<b>8 834</b>	<b>7 348</b>	<b>8 627</b>	<b>10 502</b>	<b>9 721</b>	<b>8 143</b>	<b>96 009</b>	<b>9 807</b>	<b>9 626</b>	<b>10 789</b>	<b>9 591</b>	<b>7 018</b>	<b>9 419</b>	<b>9 766</b>	<b>7 914</b>	<b>9 855</b>	<b>9 898</b>	<b>7 673</b>	<b>7 591</b>	<b>108 931</b>		
Guadeloupe	34	11	7	9	37	10	16	11	16	11	4	8	174	0	8	2	15	22	9	14	5	11	3	5	12	106		
Guyane	13	5	1	7	8	1	1	1	2	1	1	2	43	2	2	0	1	6	6	3	1	4	1	4	3	33		
Martinique	36	17	15	20	25	15	9	10	15	12	9	20	203	7	6	8	19	14	15	21	17	33	18	4	12	174		
Réunion	5	20	23	18	35	67	44	24	11	22	11	116	396	3	70	48	34	43	56	104	106	32	39	85	37	657		
<b>Total DOM</b>	<b>88</b>	<b>53</b>	<b>46</b>	<b>54</b>	<b>105</b>	<b>93</b>	<b>70</b>	<b>46</b>	<b>44</b>	<b>46</b>	<b>25</b>	<b>146</b>	<b>816</b>	<b>12</b>	<b>87</b>	<b>58</b>	<b>69</b>	<b>85</b>	<b>86</b>	<b>142</b>	<b>129</b>	<b>80</b>	<b>61</b>	<b>98</b>	<b>64</b>	<b>970</b>		
<b>Total France</b>	<b>4 812</b>	<b>6 140</b>	<b>6 807</b>	<b>9 457</b>	<b>6 921</b>	<b>9 136</b>	<b>8 904</b>	<b>7 394</b>	<b>8 671</b>	<b>10 548</b>	<b>9 746</b>	<b>8 289</b>	<b>96 825</b>	<b>9 819</b>	<b>9 713</b>	<b>10 847</b>	<b>9 660</b>	<b>7 103</b>	<b>9 505</b>	<b>9 908</b>	<b>8 043</b>	<b>9 935</b>	<b>9 959</b>	<b>7 771</b>	<b>7 655</b>	<b>109 901</b>		

Champ : Ensemble des attributions de droit direct et de droit dérivé du régime complémentaire - y compris VFU

Source : MAORI et à partir de 2021 : SNSP -TI

Ensemble des attributions (droits directs et droits dérivés) - Régime complémentaire

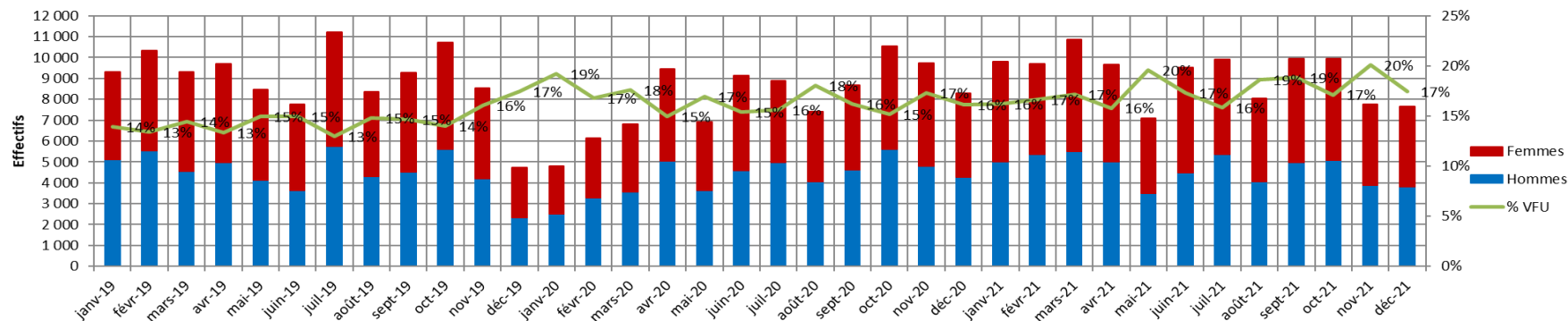


Tableau 6

**Ensemble des retraités TI au titre du régime complémentaire des indépendants\***  
**et en paiement au 31/12/2021 (En gestion dans ASUR)**

\* RCI = RCO, NRCO, RC, CMP et RCI

A fin décembre 2021														
Hommes	Ensemble RCI			Droit direct servi seul			Cumul droit direct et droit dérivé					Droit dérivé seul		
	Effectif	Age Moyen	Pension Moyenne Globale	Effectif	Age Moyen	Pension Moyenne Globale	Effectif	Age Moyen	Pension Moyenne Globale	Dont Montant mensuel moyen de RCI DP	Dont Montant mensuel moyen de RCI DD	Effectif	Age Moyen	Pension Moyenne Globale
Bordeaux	55 332	73,4	146 €	54 295	73,3	146 €	369	78,3	183 €	141 €	42 €	668	79,4	59 €
Clermont	22 575	73,6	160 €	21 991	73,4	161 €	215	79,6	212 €	163 €	48 €	369	79,5	71 €
Dijon	40 867	73,5	167 €	39 938	73,3	168 €	348	78,8	217 €	170 €	47 €	581	79,4	66 €
Lille	51 878	73,2	168 €	50 496	73,0	170 €	384	79,0	222 €	176 €	46 €	998	79,2	70 €
Limoges	43 805	73,7	163 €	42 908	73,6	164 €	328	80,2	202 €	157 €	45 €	569	79,5	62 €
Lyon	90 410	73,3	156 €	88 629	73,2	157 €	603	80,0	195 €	146 €	49 €	1 178	79,8	65 €
Marseille	85 080	73,8	128 €	83 405	73,7	129 €	460	78,5	161 €	115 €	46 €	1 215	80,5	62 €
Montpellier	44 191	73,5	121 €	43 317	73,3	122 €	279	78,9	155 €	115 €	41 €	595	79,9	54 €
Nancy	30 725	73,3	160 €	30 030	73,2	161 €	215	78,9	199 €	159 €	41 €	480	79,3	67 €
Nantes	52 151	73,2	179 €	51 062	73,0	181 €	415	79,5	217 €	172 €	46 €	674	78,9	64 €
Orléans	37 220	73,8	170 €	36 406	73,7	171 €	315	79,8	229 €	180 €	49 €	499	79,3	66 €
Paris	100 615	74,0	140 €	99 039	73,9	141 €	465	79,8	199 €	146 €	53 €	1 111	80,6	74 €
Rennes	47 115	73,1	186 €	45 973	73,0	187 €	422	79,8	243 €	193 €	50 €	720	79,1	72 €
Rouen	44 137	73,4	180 €	43 108	73,2	181 €	391	79,7	237 €	188 €	48 €	638	79,7	74 €
Strasbourg	24 693	72,8	146 €	24 186	72,6	147 €	129	77,9	195 €	136 €	58 €	378	80,4	78 €
Toulouse	48 126	73,7	142 €	47 122	73,6	143 €	355	80,0	180 €	138 €	42 €	649	79,3	62 €
<b>Total métropole</b>	<b>818 920</b>	<b>73,5</b>	<b>155 €</b>	<b>801 905</b>	<b>73,4</b>	<b>156 €</b>	<b>5 693</b>	<b>79,4</b>	<b>203 €</b>	<b>156 €</b>	<b>47 €</b>	<b>11 322</b>	<b>79,7</b>	<b>67 €</b>
Guadeloupe	1 025	72,8	48 €	1 014	72,8	48 €	1	82,6	10 €	6 €	5 €	10	75,2	9 €
Guyane	290	72,6	51 €	290	72,6	51 €								
Martinique	1 122	73,0	57 €	1 115	72,9	57 €	1	69,1	175 €	163 €	13 €	6	79,6	21 €
Réunion	2 282	71,1	61 €	2 268	71,1	61 €	4	72,9	137 €	98 €	38 €	10	81,1	35 €
<b>Total DOM</b>	<b>4 719</b>	<b>72,0</b>	<b>57 €</b>	<b>4 687</b>	<b>72,0</b>	<b>57 €</b>	<b>6</b>	<b>73,9</b>	<b>122 €</b>	<b>94 €</b>	<b>29 €</b>	<b>26</b>	<b>78,5</b>	<b>22 €</b>
<b>Total France</b>	<b>823 639</b>	<b>73,5</b>	<b>154 €</b>	<b>806 592</b>	<b>73,4</b>	<b>155 €</b>	<b>5 699</b>	<b>79,4</b>	<b>203 €</b>	<b>156 €</b>	<b>47 €</b>	<b>11 348</b>	<b>79,7</b>	<b>66 €</b>

Femmes	Ensemble RCI			Droit direct servi seul			Cumul droit direct et droit dérivé					Droit dérivé seul		
	Effectif	Age Moyen	Pension Moyenne Globale	Effectif	Age Moyen	Pension Moyenne Globale	Effectif	Age Moyen	Pension Moyenne Globale	Dont Montant mensuel moyen de RCI DP	Dont Montant mensuel moyen de RCI DD	Effectif	Age Moyen	Pension Moyenne Globale
Bordeaux	39 764	77,0	77 €	17 207	73,0	76 €	1 796	77,8	152 €	61 €	91 €	20 761	80,4	71 €
Clermont	17 560	77,6	84 €	7 176	73,1	83 €	913	78,5	163 €	60 €	103 €	9 471	80,9	76 €
Dijon	30 092	77,2	84 €	12 150	72,7	83 €	1 470	78,2	171 €	62 €	109 €	16 472	80,4	77 €
Lille	42 687	77,0	89 €	18 129	73,0	89 €	2 101	77,8	181 €	64 €	117 €	22 457	80,2	81 €
Limoges	32 166	77,8	81 €	13 163	72,8	82 €	1 530	79,8	163 €	59 €	104 €	17 473	81,4	74 €
Lyon	60 786	77,2	81 €	27 515	73,2	80 €	2 659	78,8	164 €	62 €	102 €	30 612	80,6	75 €
Marseille	60 626	77,1	71 €	27 941	73,5	71 €	2 356	77,9	142 €	59 €	84 €	30 329	80,3	65 €
Montpellier	30 731	76,8	68 €	13 561	72,9	68 €	1 200	77,8	134 €	58 €	76 €	15 970	80,0	63 €
Nancy	23 239	76,9	85 €	9 245	72,7	85 €	1 231	78,1	173 €	62 €	111 €	12 763	79,8	76 €
Nantes	37 682	76,9	85 €	16 181	72,5	82 €	2 010	78,4	171 €	59 €	112 €	19 491	80,3	79 €
Orléans	27 816	77,5	85 €	11 462	73,0	83 €	1 438	78,3	171 €	61 €	110 €	14 916	80,8	78 €
Paris	65 950	77,4	82 €	29 075	74,1	84 €	2 376	79,2	175 €	65 €	110 €	34 499	80,1	74 €
Rennes	37 187	76,8	91 €	16 582	72,7	91 €	2 762	79,2	182 €	67 €	115 €	18 445	80,3	82 €
Rouen	33 873	77,1	89 €	14 790	72,8	86 €	1 967	78,3	186 €	64 €	123 €	17 116	80,7	81 €
Strasbourg	17 960	76,8	83 €	7 791	72,5	88 €	672	78,3	183 €	70 €	113 €	9 497	80,3	72 €
Toulouse	33 040	77,5	78 €	14 185	73,1	80 €	1 415	79,0	160 €	67 €	93 €	17 440	81,0	70 €
<b>Total métropole</b>	<b>591 159</b>	<b>77,2</b>	<b>82 €</b>	<b>256 153</b>	<b>73,1</b>	<b>81 €</b>	<b>27 294</b>	<b>78,5</b>	<b>167 €</b>	<b>62 €</b>	<b>105 €</b>	<b>307 712</b>	<b>80,4</b>	<b>75 €</b>
Guadeloupe	513	72,7	33 €	416	72,4	31 €	8	72,1	84 €	49 €	35 €	89	74,4	36 €
Guyane	114	72,5	36 €	98	72,1	35 €	1	73,1	134 €	66 €	69 €	15	74,6	35 €
Martinique	545	74,2	40 €	380	73,2	40 €	7	79,5	125 €	25 €	101 €	158	76,5	35 €
Réunion	865	71,3	43 €	626	71,4	43 €	15	72,9	70 €	34 €	36 €	224	70,8	44 €
<b>Total DOM</b>	<b>2 037</b>	<b>72,5</b>	<b>39 €</b>	<b>1 520</b>	<b>72,2</b>	<b>38 €</b>	<b>31</b>	<b>74,2</b>	<b>88 €</b>	<b>37 €</b>	<b>52 €</b>	<b>486</b>	<b>73,4</b>	<b>39 €</b>
<b>Total France</b>	<b>593 196</b>	<b>77,1</b>	<b>82 €</b>	<b>257 673</b>	<b>73,1</b>	<b>81 €</b>	<b>27 325</b>	<b>78,5</b>	<b>167 €</b>	<b>62 €</b>	<b>105 €</b>	<b>308 198</b>	<b>80,4</b>	<b>74 €</b>

Tableau 6

**Ensemble des retraités TI au titre du régime complémentaire des indépendants\***  
**et en paiement au 31/12/2021 (En gestion dans ASUR)**

\* RCI = RCO, NRCO, RC, CMP et RCI

A fin décembre 2021

Ensemble	Ensemble RCI			Droit direct servi seul			Cumul droit direct et droit dérivé					Droit dérivé seul		
	Effectif	Age Moyen	Pension Moyenne Globale	Effectif	Age Moyen	Pension Moyenne Globale	Effectif	Age Moyen	Pension Moyenne Globale	Dont Montant mensuel moyen de RCI DP	Dont Montant mensuel moyen de RCI DD	Effectif	Age Moyen	Pension Moyenne Globale
Bordeaux	95 096	74,9	117 €	71 502	73,2	130 €	2 165	77,9	157 €	74 €	83 €	21 429	80,3	70 €
Clermont	40 135	75,3	127 €	29 167	73,3	142 €	1 128	78,7	172 €	80 €	93 €	9 840	80,9	76 €
Dijon	70 959	75,0	132 €	52 088	73,2	148 €	1 818	78,3	179 €	83 €	97 €	17 053	80,3	77 €
Lille	94 565	74,9	133 €	68 625	73,0	148 €	2 485	78,0	187 €	81 €	106 €	23 455	80,1	81 €
Limoges	75 971	75,4	129 €	56 071	73,4	145 €	1 858	79,8	170 €	76 €	94 €	18 042	81,3	74 €
Lyon	151 196	74,8	126 €	116 144	73,2	139 €	3 262	79,0	169 €	77 €	92 €	31 790	80,6	75 €
Marseille	145 706	75,2	104 €	111 346	73,6	114 €	2 816	78,0	145 €	68 €	77 €	31 544	80,3	65 €
Montpellier	74 922	74,8	100 €	56 878	73,2	109 €	1 479	78,0	138 €	69 €	70 €	16 565	80,0	63 €
Nancy	53 964	74,8	128 €	39 275	73,0	143 €	1 446	78,2	177 €	76 €	101 €	13 243	79,8	75 €
Nantes	89 833	74,7	140 €	67 243	72,9	157 €	2 425	78,6	179 €	79 €	101 €	20 165	80,3	78 €
Orléans	65 036	75,4	133 €	47 868	73,5	150 €	1 753	78,6	181 €	83 €	99 €	15 415	80,8	78 €
Paris	166 565	75,3	117 €	128 114	73,9	128 €	2 841	79,3	179 €	78 €	101 €	35 610	80,1	74 €
Rennes	84 302	74,8	144 €	62 555	72,9	162 €	2 582	79,3	192 €	88 €	104 €	19 165	80,2	81 €
Rouen	78 010	75,0	140 €	57 898	73,1	157 €	2 358	78,5	195 €	84 €	110 €	17 754	80,6	80 €
Strasbourg	42 653	74,5	120 €	31 977	72,6	133 €	801	78,2	185 €	81 €	104 €	9 875	80,3	72 €
Toulouse	81 166	75,3	116 €	61 307	73,5	128 €	1 770	79,2	164 €	81 €	83 €	18 089	80,9	70 €
<b>Total métropole</b>	<b>1 410 079</b>	<b>75,0</b>	<b>124 €</b>	<b>1 058 058</b>	<b>73,3</b>	<b>138 €</b>	<b>32 987</b>	<b>78,6</b>	<b>173 €</b>	<b>79 €</b>	<b>95 €</b>	<b>319 034</b>	<b>80,4</b>	<b>74 €</b>
Guadeloupe	1 538	72,8	43 €	1 430	72,7	43 €	9	73,2	76 €	44 €	32 €	99	74,5	34 €
Guyane	404	72,5	47 €	388	72,5	47 €	1	73,1	134 €	66 €	69 €	15	74,6	35 €
Martinique	1 667	73,4	52 €	1 495	73,0	53 €	8	78,2	132 €	42 €	90 €	164	76,6	35 €
Réunion	3 147	71,2	56 €	2 894	71,2	57 €	19	72,9	84 €	47 €	37 €	234	71,3	43 €
<b>Total DOM</b>	<b>6 756</b>	<b>72,2</b>	<b>51 €</b>	<b>6 207</b>	<b>72,0</b>	<b>52 €</b>	<b>37</b>	<b>74,1</b>	<b>94 €</b>	<b>46 €</b>	<b>48 €</b>	<b>512</b>	<b>73,7</b>	<b>38 €</b>
<b>Total France</b>	<b>1 416 835</b>	<b>75,0</b>	<b>124 €</b>	<b>1 064 265</b>	<b>73,3</b>	<b>137 €</b>	<b>33 024</b>	<b>78,6</b>	<b>173 €</b>	<b>79 €</b>	<b>95 €</b>	<b>319 546</b>	<b>80,4</b>	<b>74 €</b>

Source : SNSP -TI

Tableau 7

## Ensemble des retraités TI au titre du régime complémentaire des indépendants\*

et en paiement au 30/09/2021 (En gestion dans ASUR)

\* RCI = RCO, NRCO, RC, CMP et RCI

Hommes	2019	2020	2021											
			1	2	3	4	5	6	7	8	9	10	11	12
Bordeaux	53 055	54 283	54 404	54 534	54 685	54 813	54 811	54 882	55 111	55 129	55 215	55 305	55 338	55 332
Clermont	22 132	22 398	22 444	22 429	22 464	22 443	22 428	22 454	22 491	22 500	22 548	22 553	22 561	22 575
Dijon	39 866	40 318	40 394	40 441	40 495	40 561	40 527	40 581	40 702	40 721	40 783	40 847	40 874	40 867
Lille	50 739	51 278	51 379	51 438	51 443	51 527	51 560	51 639	51 727	51 777	51 862	51 966	51 926	51 878
Limoges	43 209	43 477	43 471	43 419	43 406	43 342	43 286	43 342	43 367	43 409	43 453	43 673	43 753	43 805
Lyon	87 353	88 717	88 771	88 913	89 317	89 436	89 467	89 732	89 958	90 052	90 202	90 359	90 415	90 410
Marseille	81 118	83 314	83 601	83 728	83 834	83 927	83 968	84 124	84 510	84 605	84 802	85 002	85 065	85 080
Montpellier	42 853	43 392	43 550	43 705	43 857	43 962	43 922	43 923	44 000	44 002	44 075	44 102	44 122	44 191
Nancy	30 224	30 462	30 450	30 477	30 512	30 582	30 580	30 582	30 670	30 662	30 684	30 715	30 725	30 725
Nantes	50 257	51 051	51 136	51 366	51 427	51 585	51 595	51 642	51 799	51 860	52 019	52 179	52 187	52 151
Orléans	36 806	36 904	36 867	36 866	36 863	36 885	36 907	36 946	37 067	37 121	37 154	37 200	37 236	37 220
Paris	98 149	98 976	98 968	99 079	99 349	99 500	99 495	99 619	99 782	99 955	100 195	100 524	100 557	100 615
Rennes	45 303	46 122	46 225	46 322	46 445	46 531	46 561	46 595	46 722	46 847	46 932	47 063	47 130	47 115
Rouen	43 491	43 721	43 737	43 807	43 819	43 932	43 921	43 979	44 038	44 032	44 066	44 070	44 125	44 137
Strasbourg	23 579	23 998	24 040	24 164	24 247	24 346	24 380	24 442	24 529	24 581	24 617	24 656	24 656	24 693
Toulouse	46 767	47 454	47 417	47 440	47 563	47 661	47 665	47 766	47 896	47 918	47 990	48 052	48 088	48 126
<b>Total métropole</b>	<b>794 901</b>	<b>805 865</b>	<b>806 854</b>	<b>808 128</b>	<b>809 726</b>	<b>811 033</b>	<b>811 073</b>	<b>812 248</b>	<b>814 369</b>	<b>815 171</b>	<b>816 597</b>	<b>818 266</b>	<b>818 758</b>	<b>818 920</b>
Guadeloupe	1 105	1 002	1 002	1 002	1 002	1 009	1 018	1 025	1 024	1 026	1 029	1 025	1 021	1 025
Guyane	252	285	285	285	283	283	287	290	290	288	289	287	290	290
Martinique	854	1 066	1 065	1 067	1 069	1 076	1 084	1 086	1 091	1 101	1 112	1 121	1 119	1 122
Réunion	1 931	1 991	1 989	2 021	2 046	2 063	2 086	2 110	2 162	2 210	2 224	2 236	2 269	2 282
<b>Total DOM</b>	<b>4 042</b>	<b>4 348</b>	<b>4 341</b>	<b>4 375</b>	<b>4 400</b>	<b>4 431</b>	<b>4 475</b>	<b>4 511</b>	<b>4 567</b>	<b>4 625</b>	<b>4 654</b>	<b>4 669</b>	<b>4 699</b>	<b>4 719</b>
<b>Total France</b>	<b>798 943</b>	<b>810 213</b>	<b>811 195</b>	<b>812 503</b>	<b>814 126</b>	<b>815 464</b>	<b>815 548</b>	<b>816 759</b>	<b>818 936</b>	<b>819 796</b>	<b>821 251</b>	<b>822 935</b>	<b>823 457</b>	<b>823 639</b>

Femmes	2019	2020	2021											
			1	2	3	4	5	6	7	8	9	10	11	12
Bordeaux	37 588	38 654	38 775	38 843	38 978	39 056	39 122	39 232	39 394	39 455	39 540	39 654	39 707	39 764
Clermont	17 131	17 334	17 319	17 309	17 366	17 370	17 370	17 415	17 417	17 437	17 477	17 545	17 539	17 560
Dijon	28 884	29 294	29 381	29 447	29 545	29 637	29 656	29 778	29 880	29 956	30 033	30 074	30 103	30 092
Lille	41 293	41 972	41 971	42 013	42 148	42 220	42 238	42 301	42 366	42 456	42 538	42 642	42 664	42 687
Limoges	31 229	31 455	31 461	31 439	31 494	31 543	31 547	31 620	31 678	31 742	31 822	32 033	32 139	32 166
Lyon	58 314	59 345	59 461	59 464	59 729	59 862	59 904	60 148	60 358	60 412	60 588	60 717	60 778	60 786
Marseille	57 269	58 806	59 004	59 054	59 260	59 369	59 483	59 670	59 872	60 009	60 261	60 422	60 563	60 626
Montpellier	29 066	29 735	29 790	29 865	30 027	30 156	30 173	30 247	30 335	30 440	30 550	30 628	30 647	30 731
Nancy	22 304	22 744	22 824	22 845	22 903	22 970	22 979	23 044	23 086	23 123	23 148	23 208	23 235	23 239
Nantes	35 861	36 676	36 721	36 848	36 964	37 138	37 165	37 268	37 329	37 407	37 512	37 639	37 683	37 682
Orléans	26 955	27 379	27 364	27 401	27 425	27 470	27 541	27 602	27 670	27 713	27 772	27 818	27 821	27 816
Paris	64 109	64 411	64 523	64 576	64 730	64 824	64 888	65 070	65 272	65 405	65 572	65 826	65 872	65 950
Rennes	35 579	36 260	36 359	36 386	36 550	36 613	36 653	36 798	36 837	36 934	37 062	37 118	37 179	37 187
Rouen	32 929	33 264	33 309	33 351	33 387	33 473	33 498	33 566	33 653	33 671	33 699	33 790	33 856	33 873
Strasbourg	17 160	17 421	17 455	17 509	17 579	17 644	17 687	17 725	17 783	17 829	17 907	17 943	17 956	17 960
Toulouse	31 686	32 224	32 267	32 260	32 320	32 443	32 460	32 568	32 659	32 718	32 830	32 893	32 935	33 040
<b>Total métropole</b>	<b>567 357</b>	<b>576 974</b>	<b>577 984</b>	<b>578 610</b>	<b>580 405</b>	<b>581 788</b>	<b>582 364</b>	<b>584 052</b>	<b>585 589</b>	<b>586 707</b>	<b>588 311</b>	<b>589 950</b>	<b>590 678</b>	<b>591 159</b>
Guadeloupe	580	495	495	499	499	500	506	506	507	507	508	507	508	513
Guyane	93	106	107	108	108	107	108	110	110	110	113	113	114	114
Martinique	364	516	519	519	519	525	526	529	532	535	540	541	542	545
Réunion	659	746	745	754	756	760	766	777	799	824	827	836	854	865
<b>Total DOM</b>	<b>1 696</b>	<b>1 863</b>	<b>1 866</b>	<b>1 880</b>	<b>1 882</b>	<b>1 892</b>	<b>1 906</b>	<b>1 922</b>	<b>1 948</b>	<b>1 976</b>	<b>1 988</b>	<b>1 997</b>	<b>2 018</b>	<b>2 037</b>
<b>Total France</b>	<b>569 053</b>	<b>578 837</b>	<b>579 850</b>	<b>580 490</b>	<b>582 287</b>	<b>583 680</b>	<b>584 270</b>	<b>585 974</b>	<b>587 537</b>	<b>588 683</b>	<b>590 299</b>	<b>591 947</b>	<b>592 695</b>	<b>593 196</b>

Tableau 7

## Ensemble des retraités TI au titre du régime complémentaire des indépendants\*

et en paiement au 30/09/2021 (En gestion dans ASUR)

\* RCI = RCO, NRCO, RC, CMP et RCI

Ensemble	2019	2020	2021											
			1	2	3	4	5	6	7	8	9	10	11	12
Bordeaux	90 643	92 937	93 179	93 377	93 663	93 869	93 933	94 114	94 505	94 584	94 755	94 959	95 045	95 096
Clermont	39 263	39 732	39 763	39 738	39 830	39 813	39 798	39 869	39 908	39 937	40 025	40 098	40 100	40 135
Dijon	68 750	69 612	69 775	69 888	70 040	70 198	70 183	70 359	70 582	70 677	70 816	70 921	70 977	70 959
Lille	92 032	93 250	93 350	93 451	93 591	93 747	93 798	93 940	94 093	94 233	94 400	94 608	94 590	94 565
Limoges	74 438	74 932	74 932	74 858	74 900	74 885	74 833	74 962	75 045	75 151	75 275	75 706	75 892	75 971
Lyon	145 667	148 062	148 232	148 377	149 046	149 298	149 371	149 880	150 316	150 464	150 790	151 076	151 193	151 196
Marseille	138 387	142 120	142 605	142 782	143 094	143 296	143 451	143 794	144 382	144 614	145 063	145 424	145 628	145 706
Montpellier	71 919	73 127	73 340	73 570	73 884	74 118	74 095	74 170	74 335	74 442	74 625	74 730	74 769	74 922
Nancy	52 528	53 206	53 274	53 322	53 415	53 552	53 559	53 626	53 756	53 785	53 832	53 923	53 960	53 964
Nantes	86 118	87 727	87 857	88 214	88 391	88 723	88 760	88 910	89 128	89 267	89 531	89 818	89 870	89 833
Orléans	63 761	64 283	64 231	64 267	64 288	64 355	64 448	64 548	64 737	64 834	64 926	65 018	65 057	65 036
Paris	162 258	163 387	163 491	163 655	164 079	164 324	164 383	164 689	165 054	165 360	165 767	166 350	166 429	166 565
Rennes	80 882	82 382	82 584	82 708	82 995	83 144	83 214	83 393	83 559	83 781	83 994	84 181	84 309	84 302
Rouen	76 420	76 985	77 046	77 158	77 206	77 405	77 419	77 545	77 691	77 703	77 765	77 860	77 981	78 010
Strasbourg	40 739	41 419	41 495	41 673	41 826	41 990	42 067	42 167	42 312	42 410	42 524	42 599	42 612	42 653
Toulouse	78 453	79 678	79 684	79 700	79 883	80 104	80 125	80 334	80 555	80 636	80 820	80 945	81 023	81 166
<b>Total métropole</b>	<b>1 362 258</b>	<b>1 382 839</b>	<b>1 384 838</b>	<b>1 386 738</b>	<b>1 390 131</b>	<b>1 392 821</b>	<b>1 393 437</b>	<b>1 396 300</b>	<b>1 399 958</b>	<b>1 401 878</b>	<b>1 404 908</b>	<b>1 408 216</b>	<b>1 409 435</b>	<b>1 410 079</b>
Guadeloupe	1 685	1 501	1 497	1 501	1 501	1 509	1 524	1 531	1 531	1 533	1 537	1 532	1 529	1 538
Guyane	345	391	392	393	391	390	395	400	400	398	402	400	404	404
Martinique	1 218	1 582	1 584	1 586	1 588	1 601	1 610	1 615	1 623	1 636	1 652	1 662	1 661	1 667
Réunion	2 490	2 737	2 734	2 775	2 802	2 823	2 852	2 887	2 961	3 034	3 051	3 072	3 123	3 147
<b>Total DOM</b>	<b>5 738</b>	<b>6 211</b>	<b>6 207</b>	<b>6 255</b>	<b>6 282</b>	<b>6 323</b>	<b>6 381</b>	<b>6 433</b>	<b>6 515</b>	<b>6 601</b>	<b>6 642</b>	<b>6 666</b>	<b>6 717</b>	<b>6 756</b>
<b>Total France</b>	<b>1 367 996</b>	<b>1 389 050</b>	<b>1 391 045</b>	<b>1 392 993</b>	<b>1 396 413</b>	<b>1 399 144</b>	<b>1 399 818</b>	<b>1 402 733</b>	<b>1 406 473</b>	<b>1 408 479</b>	<b>1 411 550</b>	<b>1 414 882</b>	<b>1 416 152</b>	<b>1 416 835</b>

Champ : Ensemble des attributions de droit direct et de droit dérivé du régime complémentaire -y compris VFU

Source : MAORI et à partir de 2021 : SNSP -TI

Tableau 8

## RETRAITES DU RCI CUMUL DROIT DIRECT SERVI AVEC UN DROIT DERIVE

en paiement (En gestion dans ASUR)

\* RCI = RCO, NRCO, RC, CMP et RCI

Hommes	2019	2020	2021											
			1	2	3	4	5	6	7	8	9	10	11	12
Bordeaux	304	336	341	347	354	354	352	354	357	356	359	369	367	369
Clermont	187	195	198	200	200	203	206	210	211	213	214	216	216	215
Dijon	335	335	337	339	346	347	347	346	346	343	343	347	346	348
Lille	341	363	367	370	373	370	369	372	374	379	378	386	386	384
Limoges	307	305	305	302	302	303	302	304	309	314	324	327	328	328
Lyon	554	562	563	564	572	571	573	575	582	585	598	603	605	603
Marseille	393	425	429	428	432	432	438	443	445	450	452	458	455	460
Montpellier	234	242	242	248	257	257	257	259	265	264	266	272	277	279
Nancy	181	197	195	196	202	205	208	208	209	209	214	217	217	215
Nantes	375	391	389	393	394	401	398	400	400	402	404	410	416	415
Orléans	277	287	289	292	298	299	302	302	305	305	309	311	312	315
Paris	443	449	452	450	452	448	447	450	456	458	462	464	465	465
Rennes	379	412	414	411	414	408	410	416	416	414	419	422	424	422
Rouen	351	364	369	372	377	380	380	384	383	381	382	384	388	391
Strasbourg	109	124	124	125	127	125	124	123	125	127	127	126	128	129
Toulouse	344	348	349	350	354	352	352	351	355	356	358	356	355	355
<b>Total métropole</b>	<b>5 114</b>	<b>5 335</b>	<b>5 363</b>	<b>5 387</b>	<b>5 454</b>	<b>5 455</b>	<b>5 465</b>	<b>5 497</b>	<b>5 538</b>	<b>5 556</b>	<b>5 609</b>	<b>5 668</b>	<b>5 685</b>	<b>5 693</b>
Guadeloupe	1	1	1	1	1	1	1	1	1	1	1	1	1	1
Guyane				0										
Martinique	1	1	1	1	1	1	1	1	1	1	1	1	1	1
Réunion	2	3	3	3	3	3	3	3	3	3	3	4	4	4
<b>Total DOM</b>	<b>4</b>	<b>5</b>	<b>5</b>	<b>5</b>	<b>5</b>	<b>5</b>	<b>5</b>	<b>5</b>	<b>5</b>	<b>5</b>	<b>5</b>	<b>6</b>	<b>6</b>	<b>6</b>
<b>Total France</b>	<b>5 118</b>	<b>5 340</b>	<b>5 368</b>	<b>5 392</b>	<b>5 459</b>	<b>5 460</b>	<b>5 470</b>	<b>5 502</b>	<b>5 543</b>	<b>5 561</b>	<b>5 614</b>	<b>5 674</b>	<b>5 691</b>	<b>5 699</b>

Femmes	2019	2020	2021											
			1	2	3	4	5	6	7	8	9	10	11	12
Bordeaux	1 559	1 666	1 682	1 691	1 704	1 714	1 719	1 738	1 745	1 756	1 768	1 785	1 791	1 796
Clermont	803	857	856	864	870	874	878	884	885	886	896	902	907	913
Dijon	1 281	1 369	1 378	1 379	1 387	1 392	1 396	1 417	1 435	1 446	1 457	1 466	1 474	1 470
Lille	1 861	1 975	1 984	1 995	2 010	2 018	2 024	2 043	2 043	2 054	2 080	2 094	2 104	2 101
Limoges	1 399	1 436	1 445	1 449	1 458	1 465	1 466	1 476	1 485	1 492	1 501	1 518	1 524	1 530
Lyon	2 361	2 502	2 520	2 531	2 561	2 583	2 583	2 610	2 623	2 624	2 634	2 654	2 654	2 659
Marseille	2 076	2 174	2 196	2 204	2 229	2 230	2 238	2 262	2 282	2 285	2 301	2 329	2 335	2 356
Montpellier	1 055	1 121	1 128	1 129	1 138	1 140	1 147	1 157	1 168	1 173	1 179	1 180	1 190	1 200
Nancy	1 051	1 158	1 171	1 184	1 190	1 198	1 204	1 207	1 214	1 215	1 215	1 223	1 231	1 231
Nantes	1 797	1 905	1 908	1 917	1 924	1 937	1 948	1 958	1 962	1 972	1 994	2 006	2 006	2 010
Orléans	1 273	1 337	1 344	1 363	1 367	1 373	1 381	1 384	1 396	1 409	1 414	1 426	1 432	1 438
Paris	2 195	2 254	2 261	2 271	2 278	2 287	2 293	2 308	2 331	2 344	2 361	2 371	2 379	2 376
Rennes	1 930	2 044	2 060	2 066	2 083	2 090	2 099	2 114	2 117	2 121	2 132	2 146	2 155	2 160
Rouen	1 743	1 846	1 863	1 869	1 877	1 883	1 883	1 896	1 915	1 921	1 935	1 942	1 958	1 967
Strasbourg	607	629	636	634	638	643	647	652	659	668	669	675	673	672
Toulouse	1 251	1 319	1 324	1 325	1 330	1 344	1 350	1 358	1 366	1 375	1 388	1 399	1 406	1 415
<b>Total métropole</b>	<b>24 242</b>	<b>25 592</b>	<b>25 756</b>	<b>25 871</b>	<b>26 044</b>	<b>26 171</b>	<b>26 256</b>	<b>26 464</b>	<b>26 626</b>	<b>26 741</b>	<b>26 924</b>	<b>27 116</b>	<b>27 219</b>	<b>27 294</b>
Guadeloupe	8	5	5	7	8	8	8	8	8	8	8	8	8	8
Guyane	1	1	1	1	1	1	1	1	1	1	1	1	1	1
Martinique	4	7	7	7	7	7	7	7	7	7	7	7	7	7
Réunion	10	11	11	12	12	12	12	12	14	15	15	15	15	15
<b>Total DOM</b>	<b>23</b>	<b>24</b>	<b>24</b>	<b>27</b>	<b>28</b>	<b>28</b>	<b>28</b>	<b>28</b>	<b>30</b>	<b>31</b>	<b>31</b>	<b>31</b>	<b>31</b>	<b>31</b>
<b>Total France</b>	<b>24 265</b>	<b>25 616</b>	<b>25 780</b>	<b>25 898</b>	<b>26 072</b>	<b>26 199</b>	<b>26 284</b>	<b>26 492</b>	<b>26 656</b>	<b>26 772</b>	<b>26 955</b>	<b>27 147</b>	<b>27 250</b>	<b>27 325</b>

Tableau 8

## RETRAITES DU RCI CUMUL DROIT DIRECT SERVI AVEC UN DROIT DERIVE

en paiement (En gestion dans ASUR)

\* RCI = RCO, NRCO, RC, CMP et RCI

Ensemble	2019	2020	2021											
			1	2	3	4	5	6	7	8	9	10	11	12
Bordeaux	1 863	2 002	2 023	2 038	2 058	2 068	2 071	2 092	2 102	2 112	2 127	2 154	2 158	2 165
Clermont	990	1 052	1 054	1 064	1 070	1 077	1 084	1 094	1 096	1 099	1 110	1 118	1 123	1 128
Dijon	1 616	1 704	1 715	1 718	1 733	1 739	1 743	1 763	1 781	1 789	1 800	1 813	1 820	1 818
Lille	2 202	2 338	2 351	2 365	2 383	2 388	2 393	2 415	2 417	2 433	2 458	2 480	2 490	2 485
Limoges	1 706	1 741	1 750	1 751	1 760	1 768	1 768	1 780	1 794	1 806	1 825	1 845	1 852	1 858
Lyon	2 915	3 064	3 083	3 095	3 133	3 154	3 156	3 185	3 205	3 209	3 232	3 257	3 259	3 262
Marseille	2 469	2 599	2 625	2 632	2 661	2 662	2 676	2 705	2 727	2 735	2 753	2 787	2 790	2 816
Montpellier	1 289	1 363	1 370	1 377	1 395	1 397	1 404	1 416	1 433	1 437	1 445	1 452	1 467	1 479
Nancy	1 232	1 355	1 366	1 380	1 392	1 403	1 412	1 415	1 423	1 424	1 429	1 440	1 448	1 446
Nantes	2 172	2 296	2 297	2 310	2 318	2 338	2 346	2 358	2 362	2 374	2 398	2 416	2 422	2 425
Orléans	1 550	1 624	1 633	1 655	1 665	1 672	1 683	1 686	1 701	1 714	1 723	1 737	1 744	1 753
Paris	2 638	2 703	2 713	2 721	2 730	2 735	2 740	2 758	2 787	2 802	2 823	2 835	2 844	2 841
Rennes	2 309	2 456	2 474	2 477	2 497	2 498	2 509	2 530	2 533	2 535	2 551	2 568	2 579	2 582
Rouen	2 094	2 210	2 232	2 241	2 254	2 263	2 263	2 280	2 298	2 302	2 317	2 326	2 346	2 358
Strasbourg	716	753	760	759	765	768	771	775	784	795	796	801	801	801
Toulouse	1 595	1 667	1 673	1 675	1 684	1 696	1 702	1 709	1 721	1 731	1 746	1 755	1 761	1 770
<b>Total métropole</b>	<b>29 356</b>	<b>30 927</b>	<b>31 119</b>	<b>31 258</b>	<b>31 498</b>	<b>31 626</b>	<b>31 721</b>	<b>31 961</b>	<b>32 164</b>	<b>32 297</b>	<b>32 533</b>	<b>32 784</b>	<b>32 904</b>	<b>32 987</b>
Guadeloupe	9	6	6	8	9	9	9	9	9	9	9	9	9	9
Guyane	1	1	1	1	1	1	1	1	1	1	1	1	1	1
Martinique	5	8	8	8	8	8	8	8	8	8	8	8	8	8
Réunion	12	14	14	15	15	15	15	15	17	18	18	19	19	19
<b>Total DOM</b>	<b>27</b>	<b>29</b>	<b>29</b>	<b>32</b>	<b>33</b>	<b>33</b>	<b>33</b>	<b>33</b>	<b>35</b>	<b>36</b>	<b>36</b>	<b>37</b>	<b>37</b>	<b>37</b>
<b>Total France</b>	<b>29 383</b>	<b>30 956</b>	<b>31 148</b>	<b>31 290</b>	<b>31 531</b>	<b>31 659</b>	<b>31 754</b>	<b>31 994</b>	<b>32 199</b>	<b>32 333</b>	<b>32 569</b>	<b>32 821</b>	<b>32 941</b>	<b>33 024</b>

Champ : Ensemble des attributions de droit direct et de droit dérivé du régime complémentaire -y compris VFU

Source : MAORI et à partir de 2021 : SNSP -TI

Tableau 9

## ENSEMBLE DES RETRAITES DU RCI DE DROIT DIRECT

en paiement (En gestion dans ASUR)

\* RCI = RCO, NRCO, RC, CMP et RCI

Hommes	2019	2020	2021											
			1	2	3	4	5	6	7	8	9	10	11	12
Bordeaux	52 429	53 641	53 762	53 897	54 042	54 166	54 161	54 230	54 458	54 477	54 551	54 633	54 664	54 664
Clermont	21 782	22 047	22 094	22 079	22 113	22 089	22 073	22 097	22 133	22 141	22 183	22 187	22 194	22 206
Dijon	39 286	39 735	39 814	39 861	39 914	39 977	39 945	39 992	40 117	40 135	40 199	40 264	40 292	40 286
Lille	49 760	50 289	50 397	50 459	50 451	50 535	50 570	50 647	50 738	50 787	50 868	50 972	50 931	50 880
Limoges	42 658	42 924	42 920	42 868	42 850	42 784	42 733	42 790	42 816	42 858	42 903	43 110	43 186	43 236
Lyon	86 161	87 520	87 576	87 727	88 141	88 256	88 290	88 544	88 776	88 872	89 027	89 185	89 235	89 232
Marseille	79 948	82 126	82 414	82 546	82 655	82 745	82 786	82 933	83 310	83 405	83 602	83 796	83 848	83 865
Montpellier	42 272	42 810	42 970	43 125	43 281	43 379	43 342	43 339	43 416	43 413	43 480	43 505	43 529	43 596
Nancy	29 755	29 973	29 970	30 001	30 041	30 111	30 107	30 103	30 191	30 182	30 201	30 234	30 249	30 245
Nantes	49 609	50 396	50 477	50 703	50 758	50 920	50 931	50 974	51 131	51 185	51 343	51 502	51 512	51 477
Orléans	36 309	36 415	36 378	36 377	36 375	36 393	36 416	36 451	36 574	36 626	36 663	36 706	36 737	36 721
Paris	97 032	97 871	97 868	97 978	98 246	98 404	98 399	98 519	98 678	98 852	99 084	99 409	99 447	99 504
Rennes	44 597	45 423	45 523	45 618	45 743	45 825	45 849	45 882	46 009	46 128	46 214	46 344	46 409	46 395
Rouen	42 856	43 087	43 104	43 174	43 192	43 307	43 295	43 347	43 406	43 405	43 432	43 435	43 487	43 499
Strasbourg	23 200	23 628	23 667	23 791	23 875	23 966	24 000	24 065	24 151	24 205	24 241	24 283	24 283	24 315
Toulouse	46 145	46 817	46 783	46 807	46 925	47 019	47 020	47 123	47 251	47 272	47 343	47 406	47 444	47 477
<b>Total métropole</b>	<b>783 799</b>	<b>794 702</b>	<b>795 717</b>	<b>797 011</b>	<b>798 602</b>	<b>799 876</b>	<b>799 917</b>	<b>801 036</b>	<b>803 155</b>	<b>803 943</b>	<b>805 334</b>	<b>806 971</b>	<b>807 447</b>	<b>807 598</b>
Guadeloupe	1 095	991	991	991	991	998	1 007	1 014	1 013	1 015	1 018	1 014	1 011	1 015
Guyane	252	285	285	285	283	283	287	290	290	288	289	287	290	290
Martinique	847	1 060	1 059	1 061	1 063	1 070	1 078	1 080	1 085	1 095	1 106	1 115	1 113	1 116
Réunion	1 823	1 981	1 979	2 011	2 036	2 053	2 076	2 100	2 152	2 200	2 214	2 226	2 259	2 272
<b>Total DOM</b>	<b>4 017</b>	<b>4 321</b>	<b>4 314</b>	<b>4 348</b>	<b>4 373</b>	<b>4 404</b>	<b>4 448</b>	<b>4 484</b>	<b>4 540</b>	<b>4 598</b>	<b>4 627</b>	<b>4 642</b>	<b>4 673</b>	<b>4 693</b>
<b>Total France</b>	<b>787 816</b>	<b>799 023</b>	<b>800 031</b>	<b>801 359</b>	<b>802 975</b>	<b>804 280</b>	<b>804 365</b>	<b>805 520</b>	<b>807 695</b>	<b>808 541</b>	<b>809 961</b>	<b>811 613</b>	<b>812 120</b>	<b>812 291</b>

Femmes	2019	2020	2021											
			1	2	3	4	5	6	7	8	9	10	11	12
Bordeaux	17 238	18 109	18 201	18 299	18 379	18 456	18 495	18 572	18 711	18 775	18 845	18 916	18 962	19 003
Clermont	7 567	7 848	7 856	7 880	7 922	7 935	7 952	7 981	7 988	8 000	8 028	8 055	8 073	8 089
Dijon	12 555	13 005	13 069	13 141	13 201	13 267	13 288	13 353	13 437	13 490	13 544	13 581	13 613	13 620
Lille	19 038	19 624	19 673	19 746	19 814	19 897	19 937	19 973	20 018	20 074	20 143	20 202	20 223	20 230
Limoges	13 734	14 144	14 158	14 179	14 213	14 241	14 245	14 300	14 348	14 413	14 463	14 580	14 665	14 693
Lyon	27 963	28 989	29 075	29 159	29 376	29 479	29 530	29 659	29 771	29 850	29 968	30 044	30 108	30 174
Marseille	27 724	29 025	29 189	29 311	29 405	29 486	29 562	29 675	29 827	29 906	30 039	30 161	30 250	30 297
Montpellier	13 590	14 036	14 104	14 184	14 281	14 356	14 390	14 439	14 499	14 541	14 623	14 666	14 694	14 761
Nancy	9 781	10 116	10 167	10 209	10 235	10 281	10 298	10 322	10 373	10 390	10 406	10 445	10 470	10 476
Nantes	16 586	17 337	17 376	17 504	17 590	17 700	17 742	17 817	17 875	17 936	18 016	18 113	18 176	18 191
Orléans	12 138	12 465	12 482	12 512	12 534	12 553	12 597	12 643	12 724	12 781	12 816	12 851	12 883	12 900
Paris	29 842	30 436	30 512	30 588	30 704	30 759	30 813	30 906	30 965	31 046	31 194	31 350	31 378	31 451
Rennes	17 226	17 899	17 973	18 029	18 165	18 234	18 278	18 351	18 409	18 497	18 569	18 642	18 710	18 742
Rouen	15 703	16 185	16 233	16 287	16 307	16 395	16 435	16 480	16 538	16 574	16 623	16 665	16 718	16 757
Strasbourg	7 743	8 048	8 069	8 119	8 183	8 223	8 257	8 282	8 326	8 367	8 408	8 434	8 448	8 463
Toulouse	14 379	14 915	14 960	15 021	15 103	15 166	15 194	15 274	15 346	15 408	15 482	15 521	15 553	15 600
<b>Total métropole</b>	<b>262 807</b>	<b>272 181</b>	<b>273 097</b>	<b>274 168</b>	<b>275 412</b>	<b>276 428</b>	<b>277 013</b>	<b>278 027</b>	<b>279 155</b>	<b>280 048</b>	<b>281 167</b>	<b>282 226</b>	<b>282 924</b>	<b>283 447</b>
Guadeloupe	434	409	409	412	412	414	419	419	420	420	422	421	421	424
Guyane	79	91	92	93	93	92	93	95	95	95	98	98	99	99
Martinique	273	359	362	362	361	365	367	370	373	376	381	383	384	387
Réunion	488	542	541	551	552	555	561	571	590	609	609	617	634	641
<b>Total DOM</b>	<b>1 274</b>	<b>1 401</b>	<b>1 404</b>	<b>1 418</b>	<b>1 418</b>	<b>1 426</b>	<b>1 440</b>	<b>1 455</b>	<b>1 478</b>	<b>1 500</b>	<b>1 510</b>	<b>1 519</b>	<b>1 538</b>	<b>1 551</b>
<b>Total France</b>	<b>264 081</b>	<b>273 582</b>	<b>274 501</b>	<b>275 586</b>	<b>276 830</b>	<b>277 854</b>	<b>278 453</b>	<b>279 482</b>	<b>280 633</b>	<b>281 548</b>	<b>282 677</b>	<b>283 745</b>	<b>284 462</b>	<b>284 998</b>



Tableau 9

## ENSEMBLE DES RETRAITES DU RCI DE DROIT DIRECT

en paiement (En gestion dans ASUR)

\* RCI = RCO, NRCO, RC, CMP et RCI

Ensemble	2019	2020	2021											
			1	2	3	4	5	6	7	8	9	10	11	12
Bordeaux	69 667	71 750	71 963	72 196	72 421	72 622	72 656	72 802	73 169	73 252	73 396	73 549	73 626	73 667
Clermont	29 349	29 895	29 950	29 959	30 035	30 024	30 025	30 078	30 121	30 141	30 211	30 242	30 267	30 295
Dijon	51 841	52 740	52 883	53 002	53 115	53 244	53 233	53 345	53 554	53 625	53 743	53 845	53 905	53 906
Lille	68 798	69 913	70 070	70 205	70 265	70 432	70 507	70 620	70 756	70 861	71 011	71 174	71 154	71 110
Limoges	56 392	57 068	57 078	57 047	57 063	57 025	56 978	57 090	57 164	57 271	57 366	57 690	57 851	57 929
Lyon	114 124	116 509	116 651	116 886	117 517	117 735	117 820	118 203	118 547	118 722	118 995	119 229	119 343	119 406
Marseille	107 672	111 151	111 603	111 857	112 060	112 231	112 348	112 608	113 137	113 311	113 641	113 957	114 098	114 162
Montpellier	55 862	56 846	57 074	57 309	57 562	57 735	57 732	57 778	57 915	57 954	58 103	58 171	58 223	58 357
Nancy	39 536	40 089	40 137	40 210	40 276	40 392	40 405	40 425	40 564	40 572	40 607	40 679	40 719	40 721
Nantes	66 195	67 733	67 853	68 207	68 348	68 620	68 673	68 791	69 006	69 121	69 359	69 615	69 688	69 668
Orléans	48 447	48 880	48 860	48 889	48 909	48 946	49 013	49 094	49 298	49 407	49 479	49 557	49 620	49 621
Paris	126 874	128 307	128 380	128 566	128 950	129 163	129 212	129 425	129 643	129 898	130 278	130 759	130 825	130 955
Rennes	61 823	63 322	63 496	63 647	63 908	64 059	64 127	64 233	64 418	64 625	64 783	64 986	65 119	65 137
Rouen	58 559	59 272	59 337	59 461	59 499	59 702	59 730	59 827	59 944	59 979	60 055	60 100	60 205	60 256
Strasbourg	30 943	31 676	31 736	31 910	32 058	32 189	32 257	32 347	32 477	32 572	32 649	32 717	32 731	32 778
Toulouse	60 524	61 732	61 743	61 828	62 028	62 185	62 214	62 397	62 597	62 680	62 825	62 927	62 997	63 077
<b>Total métropole</b>	<b>1 046 606</b>	<b>1 066 883</b>	<b>1 068 814</b>	<b>1 071 179</b>	<b>1 074 014</b>	<b>1 076 304</b>	<b>1 076 930</b>	<b>1 079 063</b>	<b>1 082 310</b>	<b>1 083 991</b>	<b>1 086 501</b>	<b>1 089 197</b>	<b>1 090 371</b>	<b>1 091 045</b>
Guadeloupe	1 529	1 404	1 400	1 403	1 403	1 412	1 426	1 433	1 433	1 435	1 440	1 435	1 432	1 439
Guyane	331	376	377	378	376	375	380	385	385	383	387	385	389	389
Martinique	1 120	1 419	1 421	1 423	1 424	1 435	1 445	1 450	1 458	1 471	1 487	1 498	1 497	1 503
Réunion	2 311	2 523	2 520	2 562	2 588	2 608	2 637	2 671	2 742	2 809	2 823	2 843	2 893	2 913
<b>Total DOM</b>	<b>5 291</b>	<b>5 722</b>	<b>5 718</b>	<b>5 766</b>	<b>5 791</b>	<b>5 830</b>	<b>5 888</b>	<b>5 939</b>	<b>6 018</b>	<b>6 098</b>	<b>6 137</b>	<b>6 161</b>	<b>6 211</b>	<b>6 244</b>
<b>Total France</b>	<b>1 051 897</b>	<b>1 072 605</b>	<b>1 074 532</b>	<b>1 076 945</b>	<b>1 079 805</b>	<b>1 082 134</b>	<b>1 082 818</b>	<b>1 085 002</b>	<b>1 088 328</b>	<b>1 090 089</b>	<b>1 092 638</b>	<b>1 095 358</b>	<b>1 096 582</b>	<b>1 097 289</b>

Champ : Ensemble des attributions de droit direct et de droit dérivé du régime complémentaire -y compris VFU

Source : MAORI et à partir de 2021 : SNSP -TI

Tableau 10

## RETRAITES DE DROIT DIRECT SERVI SEUL

en paiement (En gestion dans ASUR)

\* RCI = RCO, NRCO, RC, CMP et RCI

Hommes	2019	2020	2021											
			1	2	3	4	5	6	7	8	9	10	11	12
Bordeaux	52 125	53 305	53 421	53 550	53 688	53 812	53 809	53 876	54 101	54 121	54 192	54 264	54 297	54 295
Clermont	21 595	21 852	21 896	21 879	21 913	21 886	21 867	21 887	21 922	21 928	21 969	21 971	21 978	21 991
Dijon	38 951	39 400	39 477	39 522	39 568	39 630	39 598	39 646	39 771	39 792	39 856	39 917	39 946	39 938
Lille	49 419	49 926	50 030	50 089	50 078	50 165	50 201	50 275	50 364	50 408	50 490	50 586	50 545	50 496
Limoges	42 351	42 619	42 615	42 566	42 548	42 481	42 431	42 486	42 507	42 544	42 579	42 783	42 858	42 908
Lyon	85 607	86 958	87 013	87 163	87 569	87 685	87 717	87 969	88 194	88 287	88 429	88 582	88 630	88 629
Marseille	79 555	81 701	81 985	82 118	82 223	82 313	82 348	82 490	82 865	82 955	83 150	83 338	83 393	83 405
Montpellier	42 038	42 568	42 728	42 877	43 024	43 122	43 085	43 080	43 151	43 149	43 214	43 233	43 252	43 317
Nancy	29 574	29 776	29 775	29 805	29 839	29 906	29 899	29 895	29 982	29 973	29 987	30 017	30 032	30 030
Nantes	49 234	50 005	50 088	50 310	50 364	50 519	50 533	50 574	50 731	50 783	50 939	51 092	51 096	51 062
Orléans	36 032	36 128	36 089	36 085	36 077	36 094	36 114	36 149	36 269	36 321	36 354	36 395	36 425	36 406
Paris	96 589	97 422	97 416	97 528	97 794	97 956	97 952	98 069	98 222	98 394	98 622	98 945	98 982	99 039
Rennes	44 218	45 011	45 109	45 207	45 329	45 417	45 439	45 466	45 593	45 714	45 795	45 922	45 985	45 973
Rouen	42 505	42 723	42 735	42 802	42 815	42 927	42 915	42 963	43 023	43 024	43 050	43 051	43 099	43 108
Strasbourg	23 091	23 504	23 543	23 666	23 748	23 841	23 876	23 942	24 026	24 078	24 114	24 157	24 155	24 186
Toulouse	45 801	46 469	46 434	46 457	46 571	46 667	46 668	46 772	46 896	46 916	46 985	47 050	47 089	47 122
<b>Total métropole</b>	<b>778 685</b>	<b>789 367</b>	<b>790 354</b>	<b>791 624</b>	<b>793 148</b>	<b>794 421</b>	<b>794 452</b>	<b>795 539</b>	<b>797 617</b>	<b>798 387</b>	<b>799 725</b>	<b>801 303</b>	<b>801 762</b>	<b>801 905</b>
Guadeloupe	1 094	994	990	990	990	997	1 006	1 013	1 012	1 014	1 017	1 013	1 010	1 014
Guyane	252	285	285	285	283	283	287	290	290	288	289	287	290	290
Martinique	846	1 059	1 058	1 060	1 062	1 069	1 077	1 079	1 084	1 094	1 105	1 114	1 112	1 115
Réunion	1 821	1 978	1 976	2 008	2 033	2 050	2 073	2 097	2 149	2 197	2 211	2 222	2 255	2 268
<b>Total DOM</b>	<b>4 013</b>	<b>4 316</b>	<b>4 309</b>	<b>4 343</b>	<b>4 368</b>	<b>4 399</b>	<b>4 443</b>	<b>4 479</b>	<b>4 535</b>	<b>4 593</b>	<b>4 622</b>	<b>4 636</b>	<b>4 667</b>	<b>4 687</b>
<b>Total France</b>	<b>782 698</b>	<b>793 683</b>	<b>794 663</b>	<b>795 967</b>	<b>797 516</b>	<b>798 820</b>	<b>798 895</b>	<b>800 018</b>	<b>802 152</b>	<b>802 980</b>	<b>804 347</b>	<b>805 939</b>	<b>806 429</b>	<b>806 592</b>

Femmes	2019	2020	2021											
			1	2	3	4	5	6	7	8	9	10	11	12
Bordeaux	15 679	16 443	16 519	16 608	16 675	16 742	16 776	16 834	16 966	17 019	17 077	17 131	17 171	17 207
Clermont	6 764	6 991	7 000	7 016	7 052	7 061	7 074	7 097	7 103	7 114	7 132	7 153	7 166	7 176
Dijon	11 274	11 636	11 691	11 762	11 814	11 875	11 892	11 936	12 002	12 044	12 087	12 115	12 139	12 150
Lille	17 177	17 649	17 689	17 751	17 804	17 879	17 913	17 930	17 975	18 020	18 063	18 108	18 119	18 129
Limoges	12 335	12 708	12 713	12 730	12 755	12 776	12 779	12 824	12 863	12 921	12 962	13 062	13 141	13 163
Lyon	25 602	26 487	26 555	26 628	26 815	26 896	26 947	27 049	27 148	27 226	27 334	27 390	27 454	27 515
Marseille	25 648	26 851	26 993	27 107	27 176	27 256	27 324	27 413	27 545	27 621	27 738	27 832	27 915	27 941
Montpellier	12 535	12 915	12 976	13 055	13 143	13 216	13 243	13 282	13 331	13 368	13 444	13 486	13 504	13 561
Nancy	8 730	8 958	8 996	9 025	9 045	9 083	9 094	9 115	9 159	9 175	9 191	9 222	9 239	9 245
Nantes	14 789	15 432	15 468	15 587	15 666	15 763	15 794	15 859	15 913	15 964	16 022	16 107	16 170	16 181
Orléans	10 865	11 128	11 138	11 149	11 167	11 180	11 216	11 259	11 328	11 372	11 402	11 425	11 451	11 462
Paris	27 647	28 182	28 251	28 317	28 426	28 472	28 520	28 598	28 634	28 702	28 833	28 979	28 999	29 075
Rennes	15 296	15 855	15 913	15 963	16 082	16 144	16 179	16 237	16 292	16 376	16 437	16 496	16 555	16 582
Rouen	13 960	14 339	14 370	14 418	14 430	14 512	14 552	14 584	14 623	14 653	14 688	14 723	14 760	14 790
Strasbourg	7 136	7 419	7 433	7 485	7 545	7 580	7 610	7 630	7 667	7 699	7 739	7 759	7 775	7 791
Toulouse	13 128	13 596	13 636	13 696	13 773	13 822	13 844	13 916	13 980	14 033	14 094	14 122	14 147	14 185
<b>Total métropole</b>	<b>238 565</b>	<b>246 589</b>	<b>247 341</b>	<b>248 297</b>	<b>249 368</b>	<b>250 257</b>	<b>250 757</b>	<b>251 563</b>	<b>252 529</b>	<b>253 307</b>	<b>254 243</b>	<b>255 110</b>	<b>255 705</b>	<b>256 153</b>
Guadeloupe	426	404	404	405	404	406	411	411	412	414	413	413	413	416
Guyane	78	90	91	92	92	91	92	94	94	94	97	97	98	98
Martinique	269	352	355	355	354	358	360	363	366	369	374	376	377	380
Réunion	478	531	530	539	540	543	549	559	576	594	594	602	619	626
<b>Total DOM</b>	<b>1 251</b>	<b>1 377</b>	<b>1 380</b>	<b>1 391</b>	<b>1 390</b>	<b>1 398</b>	<b>1 412</b>	<b>1 427</b>	<b>1 448</b>	<b>1 469</b>	<b>1 479</b>	<b>1 488</b>	<b>1 507</b>	<b>1 520</b>
<b>Total France</b>	<b>239 816</b>	<b>247 966</b>	<b>248 721</b>	<b>249 688</b>	<b>250 758</b>	<b>251 655</b>	<b>252 169</b>	<b>252 990</b>	<b>253 977</b>	<b>254 776</b>	<b>255 722</b>	<b>256 598</b>	<b>257 212</b>	<b>257 673</b>

Tableau 10

## RETRAITES DE DROIT DIRECT SERVI SEUL

en paiement (En gestion dans ASUR)

\* RCI = RCO, NRCO, RC, CMP et RCI

Ensemble	2019	2020	2021											
			1	2	3	4	5	6	7	8	9	10	11	12
Bordeaux	67 804	69 748	69 940	70 158	70 363	70 554	70 585	70 710	71 067	71 140	71 269	71 395	71 468	71 502
Clermont	28 359	28 843	28 896	28 895	28 965	28 947	28 941	28 984	29 025	29 042	29 101	29 124	29 144	29 167
Dijon	50 225	51 036	51 168	51 284	51 382	51 505	51 490	51 582	51 773	51 836	51 943	52 032	52 085	52 088
Lille	66 596	67 575	67 719	67 840	67 882	68 044	68 114	68 205	68 339	68 428	68 553	68 694	68 664	68 625
Limoges	54 686	55 327	55 328	55 296	55 303	55 257	55 210	55 310	55 370	55 465	55 541	55 845	55 999	56 071
Lyon	111 209	113 445	113 568	113 791	114 384	114 581	114 664	115 018	115 342	115 513	115 763	115 972	116 084	116 144
Marseille	105 203	108 552	108 978	109 225	109 399	109 569	109 672	109 903	110 410	110 576	110 888	111 170	111 308	111 346
Montpellier	54 573	55 483	55 704	55 932	56 167	56 338	56 328	56 362	56 482	56 517	56 658	56 719	56 756	56 878
Nancy	38 304	38 734	38 771	38 830	38 884	38 989	38 993	39 010	39 141	39 148	39 178	39 239	39 271	39 275
Nantes	64 023	65 437	65 556	65 897	66 030	66 282	66 327	66 433	66 644	66 747	66 961	67 199	67 266	67 243
Orléans	46 897	47 256	47 227	47 234	47 244	47 274	47 330	47 408	47 597	47 693	47 756	47 820	47 876	47 868
Paris	124 236	125 604	125 667	125 845	126 220	126 428	126 472	126 667	126 856	127 096	127 455	127 924	127 981	128 114
Rennes	59 514	60 866	61 022	61 170	61 411	61 561	61 618	61 703	61 885	62 090	62 232	62 418	62 540	62 555
Rouen	56 465	57 062	57 105	57 220	57 245	57 439	57 467	57 547	57 646	57 677	57 738	57 774	57 859	57 898
Strasbourg	30 227	30 923	30 976	31 151	31 293	31 421	31 486	31 572	31 693	31 777	31 853	31 916	31 930	31 977
Toulouse	58 929	60 065	60 070	60 153	60 344	60 489	60 512	60 688	60 876	60 949	61 079	61 172	61 236	61 307
<b>Total métropole</b>	<b>1 017 250</b>	<b>1 035 956</b>	<b>1 037 695</b>	<b>1 039 921</b>	<b>1 042 516</b>	<b>1 044 678</b>	<b>1 045 209</b>	<b>1 047 102</b>	<b>1 050 146</b>	<b>1 051 694</b>	<b>1 053 968</b>	<b>1 056 413</b>	<b>1 057 467</b>	<b>1 058 058</b>
Guadeloupe	1 520	1 398	1 394	1 395	1 394	1 403	1 417	1 424	1 424	1 426	1 431	1 426	1 423	1 430
Guyane	330	375	376	377	375	374	379	384	384	382	386	384	388	388
Martinique	1 115	1 411	1 413	1 415	1 416	1 427	1 437	1 442	1 450	1 463	1 479	1 490	1 489	1 495
Réunion	2 299	2 509	2 506	2 547	2 573	2 593	2 622	2 656	2 725	2 791	2 805	2 824	2 874	2 894
<b>Total DOM</b>	<b>5 264</b>	<b>5 693</b>	<b>5 689</b>	<b>5 734</b>	<b>5 758</b>	<b>5 797</b>	<b>5 855</b>	<b>5 906</b>	<b>5 983</b>	<b>6 062</b>	<b>6 101</b>	<b>6 124</b>	<b>6 174</b>	<b>6 207</b>
<b>Total France</b>	<b>1 022 514</b>	<b>1 041 649</b>	<b>1 043 384</b>	<b>1 045 655</b>	<b>1 048 274</b>	<b>1 050 475</b>	<b>1 051 064</b>	<b>1 053 008</b>	<b>1 056 129</b>	<b>1 057 756</b>	<b>1 060 069</b>	<b>1 062 537</b>	<b>1 063 641</b>	<b>1 064 265</b>

Champ : Ensemble des attributions de droit direct et de droit dérivé du régime complémentaire -y compris VFU

Source : MAORI et à partir de 2021 : SNSP -TI

Tableau 11

## RETRAITES DU RCI DE DROIT DERIVE SERVI SEUL

en paiement (En gestion dans ASUR)

\* RCI = RCO, NRCO, RC, CMP et RCI

Hommes	2019	2020	2021											
			1	2	3	4	5	6	7	8	9	10	11	12
Bordeaux	626	642	642	637	643	647	650	652	653	652	664	672	674	668
Clermont	350	351	350	350	351	354	355	357	358	359	365	366	367	369
Dijon	580	583	580	580	581	584	582	589	585	586	584	583	582	581
Lille	979	989	982	979	992	992	990	992	989	990	994	994	995	998
Limoges	551	553	551	551	556	558	553	552	551	551	550	563	567	569
Lyon	1 192	1 197	1 195	1 186	1 176	1 180	1 177	1 188	1 182	1 180	1 175	1 174	1 180	1 178
Marseille	1 170	1 188	1 187	1 182	1 179	1 182	1 182	1 191	1 200	1 200	1 200	1 206	1 217	1 215
Montpellier	581	582	580	580	576	583	580	584	584	589	595	597	593	595
Nancy	469	489	480	476	471	471	473	479	479	480	483	481	476	480
Nantes	648	655	659	663	669	665	664	668	668	675	676	677	675	674
Orléans	497	489	489	489	488	492	491	495	493	495	491	494	499	499
Paris	1 117	1 105	1 100	1 101	1 103	1 096	1 096	1 100	1 104	1 103	1 111	1 115	1 110	1 111
Rennes	706	699	702	704	702	706	712	713	713	719	718	719	721	720
Rouen	635	634	633	633	627	625	626	632	632	627	634	635	638	638
Strasbourg	379	370	373	373	372	380	380	377	378	376	376	373	373	378
Toulouse	622	637	634	633	638	642	645	643	645	646	647	646	644	649
<b>Total métropole</b>	<b>11 102</b>	<b>11 163</b>	<b>11 137</b>	<b>11 117</b>	<b>11 124</b>	<b>11 157</b>	<b>11 156</b>	<b>11 212</b>	<b>11 214</b>	<b>11 228</b>	<b>11 263</b>	<b>11 295</b>	<b>11 311</b>	<b>11 322</b>
Guadeloupe	10	11	11	11	11	11	11	11	11	11	11	11	10	10
Guyane				0										
Martinique	7	6	6	6	6	6	6	6	6	6	6	6	6	6
Réunion	8	10	10	10	10	10	10	10	10	10	10	10	10	10
<b>Total DOM</b>	<b>25</b>	<b>27</b>	<b>27</b>	<b>27</b>	<b>27</b>	<b>27</b>	<b>27</b>	<b>27</b>	<b>27</b>	<b>27</b>	<b>27</b>	<b>27</b>	<b>26</b>	<b>26</b>
<b>Total France</b>	<b>11 127</b>	<b>11 190</b>	<b>11 164</b>	<b>11 144</b>	<b>11 151</b>	<b>11 184</b>	<b>11 183</b>	<b>11 239</b>	<b>11 241</b>	<b>11 255</b>	<b>11 290</b>	<b>11 322</b>	<b>11 337</b>	<b>11 348</b>

Femmes	2019	2020	2021											
			1	2	3	4	5	6	7	8	9	10	11	12
Bordeaux	20 350	20 545	20 574	20 544	20 599	20 600	20 627	20 660	20 683	20 680	20 695	20 738	20 745	20 761
Clermont	9 564	9 486	9 463	9 429	9 444	9 435	9 418	9 434	9 429	9 437	9 449	9 490	9 466	9 471
Dijon	16 329	16 289	16 312	16 306	16 344	16 370	16 368	16 425	16 443	16 466	16 489	16 493	16 490	16 472
Lille	22 255	22 348	22 298	22 267	22 334	22 323	22 301	22 328	22 348	22 382	22 395	22 440	22 441	22 457
Limoges	17 495	17 311	17 303	17 260	17 281	17 302	17 302	17 320	17 330	17 329	17 359	17 453	17 474	17 473
Lyon	30 351	30 356	30 386	30 305	30 353	30 383	30 374	30 489	30 587	30 562	30 620	30 673	30 670	30 612
Marseille	29 545	29 781	29 815	29 743	29 855	29 883	29 921	29 995	30 045	30 103	30 222	30 261	30 313	30 329
Montpellier	15 476	15 699	15 686	15 681	15 746	15 800	15 783	15 808	15 836	15 899	15 927	15 962	15 953	15 970
Nancy	12 523	12 628	12 657	12 636	12 668	12 689	12 681	12 722	12 713	12 733	12 742	12 763	12 765	12 763
Nantes	19 275	19 339	19 345	19 344	19 374	19 438	19 423	19 451	19 454	19 471	19 496	19 526	19 507	19 491
Orléans	14 817	14 914	14 882	14 889	14 891	14 917	14 944	14 959	14 946	14 932	14 956	14 967	14 938	14 916
Paris	34 267	33 975	34 011	33 988	34 026	34 065	34 075	34 164	34 307	34 359	34 378	34 476	34 494	34 499
Rennes	18 353	18 361	18 386	18 357	18 385	18 379	18 375	18 447	18 428	18 437	18 493	18 476	18 469	18 445
Rouen	17 226	17 079	17 076	17 064	17 080	17 078	17 063	17 086	17 115	17 097	17 076	17 125	17 138	17 116
Strasbourg	9 417	9 373	9 386	9 390	9 396	9 421	9 430	9 443	9 457	9 462	9 499	9 509	9 508	9 497
Toulouse	17 307	17 309	17 307	17 239	17 217	17 277	17 266	17 294	17 313	17 310	17 348	17 372	17 382	17 440
<b>Total métropole</b>	<b>304 550</b>	<b>304 793</b>	<b>304 887</b>	<b>304 442</b>	<b>304 993</b>	<b>305 360</b>	<b>305 351</b>	<b>306 025</b>	<b>306 434</b>	<b>306 659</b>	<b>307 144</b>	<b>307 724</b>	<b>307 753</b>	<b>307 712</b>
Guadeloupe	146	86	86	87	86	86	87	87	87	86	86	86	87	89
Guyane	14	15	15	15	15	15	15	15	15	15	15	15	15	15
Martinique	91	157	157	157	158	160	159	159	159	159	159	158	158	158
Réunion	171	204	204	203	204	205	205	206	209	215	218	219	220	224
<b>Total DOM</b>	<b>422</b>	<b>462</b>	<b>462</b>	<b>462</b>	<b>464</b>	<b>466</b>	<b>466</b>	<b>467</b>	<b>470</b>	<b>476</b>	<b>478</b>	<b>478</b>	<b>480</b>	<b>486</b>
<b>Total France</b>	<b>304 972</b>	<b>305 255</b>	<b>305 349</b>	<b>304 904</b>	<b>305 457</b>	<b>305 826</b>	<b>305 817</b>	<b>306 492</b>	<b>306 904</b>	<b>307 135</b>	<b>307 622</b>	<b>308 202</b>	<b>308 233</b>	<b>308 198</b>

Tableau 11

## RETRAITES DU RCI DE DROIT DERIVE SERVI SEUL

en paiement (En gestion dans ASUR)

\* RCI = RCO, NRCO, RC, CMP et RCI

Ensemble	2019	2020	2021											
			1	2	3	4	5	6	7	8	9	10	11	12
Bordeaux	20 976	21 187	21 216	21 181	21 242	21 247	21 277	21 312	21 336	21 332	21 359	21 410	21 419	21 429
Clermont	9 914	9 837	9 813	9 779	9 795	9 789	9 773	9 791	9 787	9 796	9 814	9 856	9 833	9 840
Dijon	16 909	16 872	16 892	16 886	16 925	16 954	16 950	17 014	17 028	17 052	17 073	17 076	17 072	17 053
Lille	23 234	23 337	23 280	23 246	23 326	23 315	23 291	23 320	23 337	23 372	23 389	23 434	23 436	23 455
Limoges	18 046	17 864	17 854	17 811	17 837	17 860	17 855	17 872	17 881	17 880	17 909	18 016	18 041	18 042
Lyon	31 543	31 553	31 581	31 491	31 529	31 563	31 551	31 677	31 769	31 742	31 795	31 847	31 850	31 790
Marseille	30 715	30 969	31 002	30 925	31 034	31 065	31 103	31 186	31 245	31 303	31 422	31 467	31 530	31 544
Montpellier	16 057	16 281	16 266	16 261	16 322	16 383	16 363	16 392	16 420	16 488	16 522	16 559	16 546	16 565
Nancy	12 992	13 117	13 137	13 112	13 139	13 160	13 154	13 201	13 192	13 213	13 225	13 244	13 241	13 243
Nantes	19 923	19 994	20 004	20 007	20 043	20 103	20 087	20 119	20 122	20 146	20 172	20 203	20 182	20 165
Orléans	15 314	15 403	15 371	15 378	15 379	15 409	15 435	15 454	15 439	15 427	15 447	15 461	15 437	15 415
Paris	35 384	35 080	35 111	35 089	35 129	35 161	35 171	35 264	35 411	35 462	35 489	35 591	35 604	35 610
Rennes	19 059	19 060	19 088	19 061	19 087	19 085	19 087	19 160	19 141	19 156	19 211	19 195	19 190	19 165
Rouen	17 861	17 713	17 709	17 697	17 707	17 703	17 689	17 718	17 747	17 724	17 710	17 760	17 776	17 754
Strasbourg	9 796	9 743	9 759	9 763	9 768	9 801	9 810	9 820	9 835	9 838	9 875	9 882	9 881	9 875
Toulouse	17 929	17 946	17 941	17 872	17 855	17 919	17 911	17 937	17 958	17 956	17 995	18 018	18 026	18 089
<b>Total métropole</b>	<b>315 652</b>	<b>315 956</b>	<b>316 024</b>	<b>315 559</b>	<b>316 117</b>	<b>316 517</b>	<b>316 507</b>	<b>317 237</b>	<b>317 648</b>	<b>317 887</b>	<b>318 407</b>	<b>319 019</b>	<b>319 064</b>	<b>319 034</b>
Guadeloupe	156	97	97	98	98	97	98	98	98	98	97	97	97	99
Guyane	14	15	15	15	15	15	15	15	15	15	15	15	15	15
Martinique	98	163	163	163	164	166	165	165	165	165	165	164	164	164
Réunion	179	214	214	213	214	215	215	216	219	225	228	229	230	234
<b>Total DOM</b>	<b>447</b>	<b>489</b>	<b>489</b>	<b>489</b>	<b>491</b>	<b>493</b>	<b>493</b>	<b>494</b>	<b>497</b>	<b>503</b>	<b>505</b>	<b>505</b>	<b>506</b>	<b>512</b>
<b>Total France</b>	<b>316 099</b>	<b>316 445</b>	<b>316 513</b>	<b>316 048</b>	<b>316 608</b>	<b>317 010</b>	<b>317 000</b>	<b>317 731</b>	<b>318 145</b>	<b>318 390</b>	<b>318 912</b>	<b>319 524</b>	<b>319 570</b>	<b>319 546</b>

Champ : Ensemble des attributions de droit direct et de droit dérivé du régime complémentaire -y compris VFU

Source : MAORI et à partir de 2021 : SNSP -TI