

Objet : SUIVI TRIMESTRIEL DU FLUX ET DU STOCK DES RETRAITÉS DU RÉGIME COMPLÉMENTAIRE DES INDÉPENDANTS GÉRÉS DANS LES OUTILS SSI

Janvier - décembre 2022

Référence : 2023-03

Date : 22 mars 2023

Direction statistiques, prospective et recherche

Pôle : Production Statistiques Nationales

Auteurs : Ludwig Vauvray, Anne-Cécile Poisson

Téléphone : 01 55 45 50 22

Document consultable sur DocU-Mentis

Mots clés : STATISTIQUE RÉSULTAT / FLUX / STOCK / RCI / TRAVAILLEURS INDEPENDANTS

Résumé :

- **100 766** pensions au titre du régime complémentaire ont été attribuées¹ (dans l'outil retraite TI) au cours de l'année 2022, dont :
 - **72 405 droits directs**, dont 58 300 attributions hors VFU et 14 105 VFU (19%) ;
 - **28 361 droits dérivés**, dont 23 925 attributions hors VFU et 4 436 VFU (16%) ;
 - **18 %** de l'ensemble des attributions sont des versements forfaitaires uniques.
- Au 31 décembre 2022, le nombre de retraités TI en paiement pour le régime complémentaire (dans l'outil retraite ASUR) s'élève à **1 434 877** soit une hausse de **+1,3 %** par rapport au 31/12/2021.

Régime complémentaire des Indépendants (Stock et Flux)

▪ Ensemble des attributions du régime complémentaire au cours de l'année 2022

L'attribution de pensions de droit direct et de droit dérivé du régime complémentaire des indépendants (RCI) reste une prérogative ASUR (pas de déport sur l'Outil Retraite du Régime général (OR)). Le RCI est un régime en points, qui est entré en vigueur le 1^{er} janvier 2013. Il est issu de la fusion du régime complémentaire des artisans (RCO) et du nouveau régime complémentaire des commerçants (NRCO), créés respectivement en 1979 et 2004.

Les données statistiques présentées ci-après sont issues de l'outil retraite des Travailleurs Indépendants (ASUR) et reflètent la situation observée au 31 décembre 2022, au titre du régime complémentaire.

Depuis le 01/01/2022, 100 766 (pensions de droits directs et dérivés) ont été attribuées au titre du régime complémentaire des indépendants.

Parmi ces attributions depuis le 1^{er} janvier 2022 :

- **72 %** sont des droits directs (**72 405**).
- **28 %** sont des droits dérivés (**28 361**).
- **18 %** des attributions de droits directs et de droits dérivés sont des versements forfaitaires uniques (VFU). Les VFU sont comptés dans les attributions, mais non dans le stock de retraités.

L'évolution du nombre d'attributions de pensions du régime complémentaire devrait rester sur une tendance orientée à la hausse, en l'absence d'une part de déport dans l'OR et d'autre part par la relative jeunesse du RCI qui en fait un régime dynamique¹.

Toutefois, on observe une baisse importante du nombre d'attributions de droits directs et de droits dérivés au titre du régime complémentaire en 2020. Cette diminution s'explique par l'impact de l'intégration du RCI au Régime général. En effet, durant cette période l'activité de liquidation a été fortement perturbée (disponibilité des outils, formation des agents...).

A compter de novembre 2021 et sur l'année 2022, on observe également un ralentissement du nombre des attributions aussi bien pour les droits directs que les droits dérivés. Sur cette période, le nombre mensuel moyen d'attributions s'élève à 6 000 pensions de droits directs et 2 300 pensions de droits dérivés. Pour les droits propres, la dernière période de cinq mois sans départ possible à l'âge légal d'annulation de la décote (septembre 2021 à janvier 2022) pourrait contribuer à expliquer cette baisse. Une partie du ralentissement pourrait également résulter d'effets de gestion dans certaines caisses.

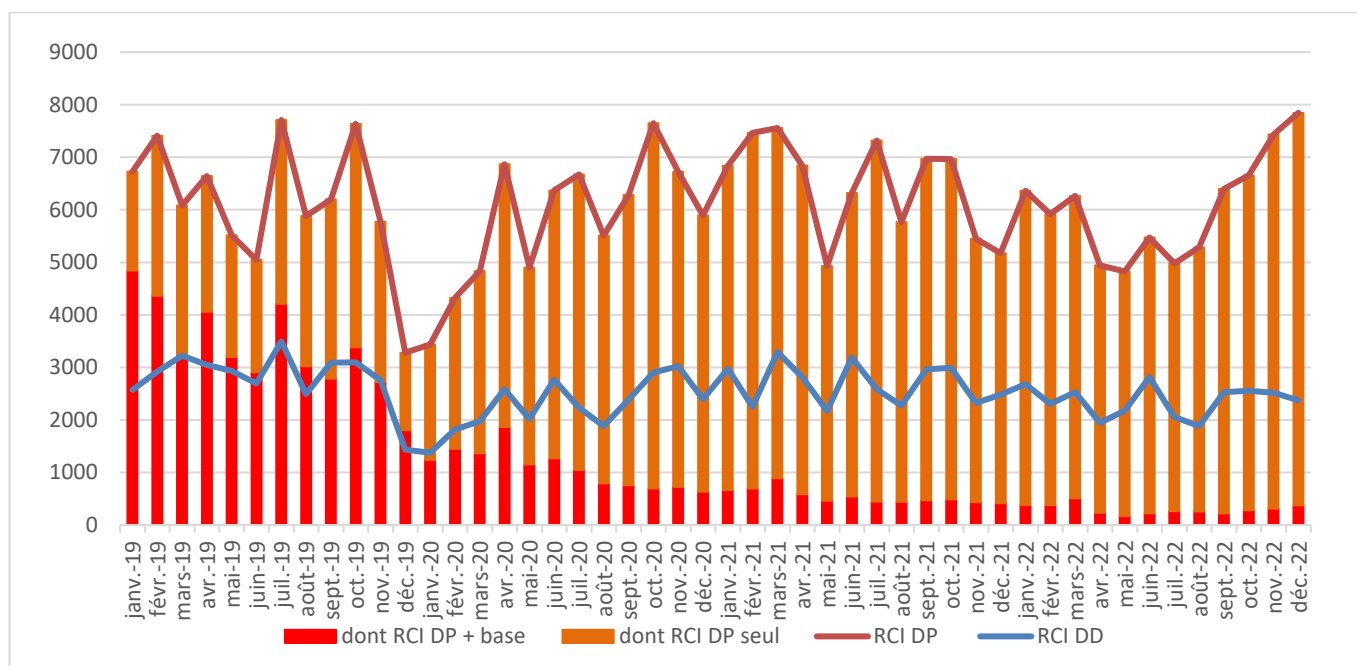
On constate une forte progression de la part des attributions **de droit propre complémentaire seul** parmi l'ensemble des attributions de droits directs, c'est-à-dire dont le droit du régime de base n'a pas été traité dans ASUR². Cette part passe de 64 % en janvier 2020 à 95 % en décembre 2022. Cette hausse est en lien avec la montée en charge de la LURA et le déport des dossiers de retraite

¹ Le régime complémentaire des indépendants est toujours en pleine montée en charge. En effet, si la plupart des nouveaux retraités artisans peuvent bénéficier de ce régime, ce n'est pas le cas pour les commerçants pour qui ce régime n'est en place que depuis 2004. Ainsi les nouveaux retraités commerçants ne bénéficient du RCI que sur une partie de leur carrière et les retraités les plus âgés ne bénéficient pas de celui-ci. Aussi, au fil des générations, le nombre de retraités du RCI tend à progresser à un rythme soutenu.

² L'éventuel droit de base doit être traité avant le droit complémentaire (et peut avoir été attribué avant le mois d'attribution du droit RCI). Il peut également avoir une date d'effet antérieure. Il existe quelques cas marginaux pour lesquels les bénéficiaires d'une complémentaire ne sont pas éligibles à un droit de base (chauffeurs de taxi, assurés de Saint-Pierre et Miquelon...).

de base dans l'OR. En effet, de plus en plus de pensions concernant le régime de base ne sont plus traitées dans ASUR mais dans l'OR (ou bien sont attribuées par la MSA depuis l'introduction de la LURA).

Graphique 3 : Evolution du nombre des attributions de droits directs et de droits dérivés du régime complémentaire



Champ : Travailleurs Indépendants - attributions régime complémentaire dans ASUR.
Source : MAORI. A partir de 2021 : SNSP-TI.

Effectif et montant mensuel moyen des attributions du régime complémentaire à fin décembre 2022

	Hommes et Femmes	Hommes	Femmes
Nombre d'attributions du régime complémentaire (RCI)	100 766	52 315	48 451
dont nombre de droits directs et dérivés hors VFU	82 225	43 449	38 776
Attributions de droits directs du RCI	72 405	49 965	22 440
dont nombre de droits directs hors VFU	58 300	41 594	16 706
Attributions de droits dérivés du RCI (réversion)	28 361	2 350	26 011
dont nombre de droits dérivés hors VFU	23 925	1 855	22 070

	Hommes et Femmes	Hommes	Femmes
Montant brut mensuel moyen des attributions du RCI (hors VFU) 82 225	113 €	144 €	79 €
Montant brut mensuel moyen du droit direct attribué hors VFU : 58 300	128 €	148 €	79 €
Montant brut mensuel moyen du droit dérivé attribué hors VFU : 23 925	77 €	46 €	80 €

Au 31 décembre 2022, la pension moyenne mensuelle des attributions de droit direct au titre du régime complémentaire des indépendants s'élève à 128 € (148 € pour les hommes et 79 € pour les femmes).

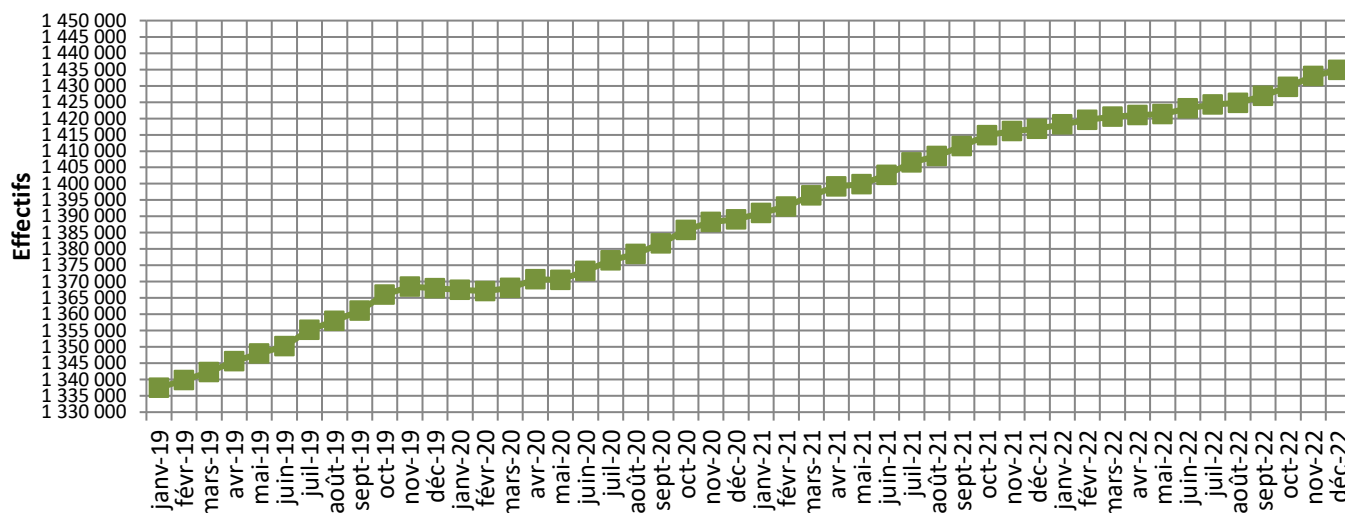
La pension moyenne mensuelle des attributions de droit dérivé des travailleurs indépendants au titre du régime complémentaire s'établit à 77 € à fin décembre 2022 (46 € pour les hommes et 80 € pour les femmes).

■ Ensemble des retraités travailleurs indépendants en paiement au titre du régime complémentaire au 31 décembre 2022

A fin décembre 2022, **1 434 877**³ retraités travailleurs indépendants perçoivent une pension au titre du régime complémentaire (1 416 835 à fin décembre 2021).

Par rapport au 31 décembre 2021, le nombre de TI qui perçoivent une pension au titre du régime complémentaire a augmenté de **+1,3%**. Les effectifs de bénéficiaires d'une retraite complémentaire versée par le RCI sont en constante évolution. C'est une croissance dynamique, qui s'explique par la jeunesse du régime.

Graphique 4 : Evolution du nombre de retraités TI en paiement au titre du régime complémentaire



Champ : Stock retraités TI en paiement issus d'ASUR - Régime complémentaire.
Source : MAORI - Observatoire pensions. A partir de septembre 2020 : SNSP-TI - Traitement DSPR.

Parmi ces retraités **1 115 821** perçoivent une pension de droit direct⁴, **319 046** une pension de droit dérivé servie seule, et **34 547** cumulent une pension de droit direct et un droit dérivé.

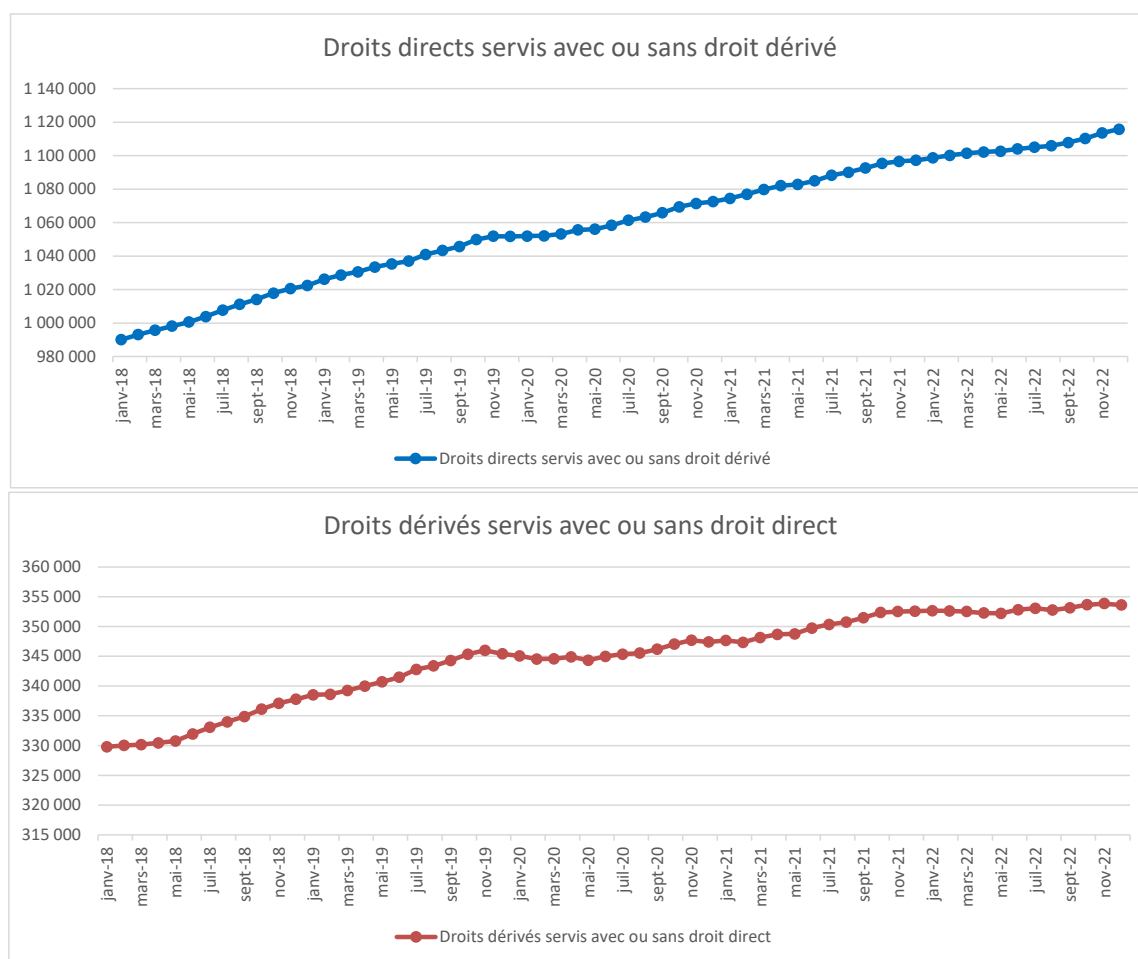
On observe entre novembre 2019 et juin 2020, un ralentissement de la croissance des effectifs de retraités de droit direct du régime complémentaire en lien avec un déficit d'activité sur les attributions sur cette même période. A partir de juin 2020, les retraités de droit direct évoluent de façon plus dynamique.

Concernant les retraités de droit dérivé du régime complémentaire, l'impact est plus marqué, avec une baisse des effectifs de retraités de droits dérivés entre novembre 2019 et juin 2020. Les effectifs de retraités de droit dérivé ont à nouveau augmenté de juin à novembre 2020, puis de mars à novembre 2021. La progression des effectifs de droit dérivé est en général plus forte dans les mois de milieu d'année : ces mois-là, les attributions, en partie liées aux décès de l'hiver précédent, dépassent les décès de bénéficiaires de droits dérivés, moins fréquents durant ces mois de milieu d'année. Entre janvier et décembre 2022, l'augmentation du nombre de retraités de droit dérivé du régime complémentaire a été fortement ralentie, avec une hausse de 1 200 individus, contre 5 000 en 2021 et plus de 2 000 en 2020.

³ Tous les bénéficiaires d'une pension du régime de base ne bénéficient pas d'une pension du régime complémentaire : c'est le cas pour les régimes qui ont été créés plus récemment, en particulier pour les commerçants.

⁴ Y compris ceux cumulant une pension de droit direct servie avec un droit dérivé.

Graphique 5 : Evolution du nombre de retraités travailleurs indépendants en paiement au titre du régime complémentaire, selon le type de droit



Champ : Stock retraités TI en paiement issus d'ASUR - Régime complémentaire.
 Source : MAORI - Observatoire pensions. A partir de septembre 2020 : SNSP-TI - Traitement DSPR.

Nombre de retraités TI en paiement au titre du régime complémentaire au 31 décembre 2022

	Hommes	Femmes	Ensemble
Effectif	832 998	601 879	1 434 877
Droits directs	821 602	294 219	1 115 821
dont droits directs servis seuls	815 704	265 570	1 081 274
Droits dérivés	17 294	336 309	353 603
dont droits dérivés servis seuls	11 396	307 660	319 056
dont droits dérivés servis avec un droit direct	5 898	28 649	34 547

Champ : Stock retraités TI en paiement issus d'ASUR - Régime complémentaire.
 Source : SNSP-TI - Traitement DSPR.

A fin décembre 2022, l'âge moyen de l'ensemble des retraités TI qui perçoivent une pension au titre du régime complémentaire des indépendants s'élève à **75,2 ans** (73,7 ans pour les hommes et 77,3 ans pour les femmes).

Au 31 décembre 2022, la pension moyenne mensuelle de droit direct au titre du régime complémentaire des indépendants s'élève à **137 €** (157 € pour les hommes et 80 € pour les femmes).

La pension moyenne mensuelle de droit dérivé des travailleurs indépendants au titre du régime complémentaire s'établit à **78 €** à fin décembre 2022 (59 € pour les hommes et 79 € pour les femmes).

Montant mensuel moyen de la pension des TI en paiement au titre du régime complémentaire, au titre de l'échéance de décembre 2022

	Hommes	Femmes	Ensemble
Ensemble	156 €	83 €	125 €
Montant mensuel pension de droit direct	157 €	80 €	137 €
Montant mensuel pension de droit dérivé	59 €	79 €	78 €

Champ : Stock retraités TI en paiement issus d'ASUR - Régime complémentaire.

Source : SNSP TI - Traitement DSPR.

Liste des tableaux

– Années 2021 et 2022 –

Déclinaison Hommes – Femmes – Ensemble

Tableaux Flux – Régime complémentaire

- Tableau 01 : Attributions de droits directs (avec base liquidée dans ASUR)
- Tableau 02 : Attributions de droits directs seul (avec base non liquidée dans ASUR)
- Tableau 03 : Attributions de l'ensemble des droits directs
- Tableau 04 : Attributions de droits dérivés
- Tableau 05 : Attribution de l'ensemble des droits (directs + dérivés)

Tableaux Stock – Régime complémentaire

- Tableau 06 : Ensemble des droits en paiement (droits directs + droits dérivés) - détail
- Tableau 07 : Ensemble des droits en paiement (droits directs + droits dérivés)
- Tableau 08 : Retraités de droit direct servi seul
- Tableau 09 : Retraités cumul un droit direct servi avec un droit dérivé
- Tableau 10 : Ensemble des retraités de droit direct
- Tableau 11 : Retraités de droit dérivé servi seul

Tableau 1

Attributions de droits directs - Régime Complémentaire des Indépendants
Droits directs avec base (la base a été liquidée dans ASUR en même temps que la complémentaire ou bien antérieurement)
Années 2021 et 2022

Hommes	2021													Total	2022												Total
	1	2	3	4	5	6	7	8	9	10	11	12	1		2	3	4	5	6	7	8	9	10	11	12		
Bordeaux	42	24	48	22	18	32	32	15	34	22	12	14	315	13	19	14	14	7	14	8	5	11	9	19	10	143	
Clermont	17	9	20	11	5	7	5	9	10	9	1	1	108	6	5	9	2	8	3	6	5	6	4	13	13	80	
Dijon	16	23	27	25	9	16	22	10	17	11	12	11	199	8	10	6	5	3	6	8	2	9	7	1	30	95	
Lille	19	17	21	22	14	10	13	11	7	14	10	6	164	10	10	13	8	2	3	4	4	5	11	14	15	99	
Limoges	22	17	39	28	15	33	16	23	13	23	17	30	276	16	11	16	8	8	13	18	16	13	17	27	18	181	
Lyon	47	39	63	32	24	54	15	35	31	25	13	18	396	15	22	37	21	12	15	20	29	19	25	28	26	269	
Marseille	86	84	89	53	79	61	61	59	55	55	46	46	789	38	31	48	24	26	23	24	22	10	26	26	38	336	
Montpellier	16	18	17	17	7	7	5	6	7	4	2	6	112	1	9	6	5	1	9	5	7	10	3	1	4	61	
Nancy	15	15	19	13	9	11	11	2	9	8	8	8	128	8	11	9	6	4	8	8	9	5	5	8	6	87	
Nantes	14	28	16	25	12	16	13	14	12	13	9	4	176	20	13	6	11	2	5	10	11	6	13	11	6	114	
Orléans	13	15	14	10	11	14	10	4	11	9	5	15	131	14	7	17	4	1	5	9	4	7	4	4	9	85	
Paris	66	89	118	75	55	53	47	58	80	88	111	93	933	60	60	86	28	18	21	32	27	29	22	22	43	448	
Rennes	16	21	24	17	13	22	14	14	7	12	16	7	183	12	5	13	7	12	3	5	6	5	16	11	14	109	
Rouen	16	17	22	19	18	15	8	9	13	8	9	13	167	7	5	17	4	4	5	11	7	3	4	8	17	92	
Strasbourg	15	5	15	13	5	12	8	17	4	14	9	8	125	3	12	21	6	1	2	5	8	2	12	4	6	82	
Toulouse	33	49	56	24	16	15	13	5	8	9	10	14	252	18	20	26	13	5	12	5	5	6	12	6	10	138	
Total métropole	457	470	612	408	312	378	291	289	322	307	294	4 454	249	250	344	166	114	147	178	167	146	190	203	265	2 419		
Guadeloupe		1	2	1	1		3	2	4	3		1	18	4	2	1	1	4	5	0	1	1	3	4	1	27	
Guyane	1	1				1	1			2	1	1	7	3	1	0	0	0	2	0	0	2	0	0	0	8	
Martinique	1	1	2	1	3	1	1		5	6	1	1	23	1	2	2	2	3	2	1	0	0	0	5	0	18	
Réunion		5	5	4	1	5	8	20	6	7	6	8	75	2	4	9	0	1	2	9	0	3	3	4	3	39	
Total DOM	2	8	9	6	5	7	13	22	14	16	9	11	123	10	9	12	3	8	11	3	10	3	6	12	5	92	
Total France	459	478	621	414	317	385	304	311	336	341	316	305	4 577	259	259	356	169	122	158	181	177	149	196	215	270	2 511	

Femmes	2021													Total	2022												Total
	1	2	3	4	5	6	7	8	9	10	11	12	1		2	3	4	5	6	7	8	9	10	11	12		
Bordeaux	17	9	17	12	11	12	8	6	8	8	10	8	124	6	6	8	9	3	8	5	6	11	4	4	5	75	
Clermont	9	6	6	4	10	6	2	3	6	2	2	1	57	2	3	2	1	1	1	2	4	0	2	4	1	23	
Dijon	16	13	15	10	6	11	5	6	12	12	8	2	116	3	6	7	3	1	1	7	4	1	4	7	8	52	
Lille	5	9	10	9	7	2	8	5	4	4	5	5	73	2	2	6	4	1	4	2	4	0	5	8	9	47	
Limoges	2	10	15	12	6	8	11	7	6	11	8	6	102	6	8	13	0	1	3	5	6	5	7	6	11	71	
Lyon	28	15	23	15	13	17	12	11	17	12	8	9	180	10	9	15	7	5	5	17	7	11	13	11	19	129	
Marseille	38	39	39	32	39	24	30	22	27	14	19	17	340	21	9	12	13	10	8	12	6	10	13	11	20	145	
Montpellier	6	12	18	7	5	2	3	2	5	3	4	2	69	2	2	4	3	3	3	7	3	2	1	0	2	32	
Nancy	10	7	8	11	5	8	10	3	2	5	5	7	81	5	5	9	2	4	3	7	4	2	4	7	2	54	
Nantes	7	7	15	11	2	6	6	4	4	7	4	4	77	9	3	4	5	2	3	3	5	0	2	4	2	42	
Orléans	4	8	7	4	9	11	6	5	2	5	4	4	69	5	9	6	0	0	3	3	1	3	2	1	4	37	
Paris	22	44	31	21	16	17	15	22	18	36	23	26	291	25	27	24	5	6	6	6	6	12	19	10	8	7	155
Rennes	12	12	17	9	3	14	7	8	4	5	3	6	100	4	5	3	0	6	2	1	8	4	7	6	7	53	
Rouen	5	5	10	6	5	8	2	6	9	4	6	2	68	4	9	4	3	3	2	2	5	2	2	4	2	42	
Strasbourg	2	4	8	3	2	3	6	4	1	6	3	1	43	0	5	6	2	1	1	3	0	0	1	4	1	24	
Toulouse	28	18	32	7	11	5	2	7	5	5	3	8	131	13	10	20	6	3	4	0	1	1	4	6	2	70	
Total métropole	213	218	271	174	150	154	133	122	128	141	113	106	1 921	117	118	143	63	50	57	82	76	71	81	91	102	1 051	
Guadeloupe		2		1	1					2	1	2	7	0	0	3	0	2	2	0	0	0	0	1	0	8	
Guyane	1	1							2		1	2	5	0	1	0	0	0	0	0	1	0	0	0	0	2	
Martinique	1				1				4	2		2	10	1	1	3	0	0	1	1	0	0	2	0	0	9	
Réunion			2	1	3	5	8	1	7	3		4	34	3	2	2	0	1	0	2	3	1	3	1	2	20	
Total DOM	2	3	2	2	1	4	5	8	7	9	5	8	56	4	4	8	0	3	3	3	3	2	3	4	2	39	
Total France	215	221	273	176	151	158	138	130	135	150	118	114	1 977	121	122	151	63	53	60	85	79	73	84	95	104	1 090	

Tableau 1

Attributions de droits directs - Régime Complémentaire des Indépendants
Droits directs avec base (la base a été liquidée dans ASUR en même temps que la complémentaire ou bien antérieurement)
Années 2021 et 2022

Ensemble	2021												Total	2022												Total
	1	2	3	4	5	6	7	8	9	10	11	12		1	2	3	4	5	6	7	8	9	10	11	12	
Bordeaux	59	33	65	34	29	44	40	21	42	32	20	20	439	19	25	22	23	10	22	13	11	22	13	23	15	218
Clermont	26	15	26	15	15	13	7	8	15	12	11	2	165	8	8	11	3	9	4	8	9	6	17	14	103	
Dijon	32	36	42	35	15	27	27	16	29	23	20	13	315	11	16	13	8	4	7	15	6	10	11	8	38	147
Lille	24	26	31	31	21	12	21	16	11	18	15	11	237	12	12	19	12	3	7	6	8	5	16	22	24	146
Limoges	24	27	54	40	21	41	27	30	19	34	25	36	378	22	19	29	8	9	16	23	22	18	24	33	29	252
Lyon	75	54	86	47	37	71	27	46	48	37	21	27	576	25	31	52	28	17	20	37	36	30	38	39	45	398
Marseille	124	123	128	85	118	85	91	83	86	69	74	63	1 129	59	40	60	37	36	31	36	28	20	39	37	58	481
Montpellier	22	30	35	24	12	9	8	8	12	7	6	8	181	3	11	10	8	4	12	12	10	12	4	1	6	93
Nancy	25	22	27	24	14	19	21	5	11	13	13	15	209	13	16	18	8	8	11	15	13	7	9	15	8	141
Nantes	21	35	31	36	14	22	19	18	16	20	13	8	253	29	16	10	16	4	8	13	16	6	15	15	8	156
Orléans	17	23	21	14	20	25	16	9	13	14	9	19	200	19	16	23	4	1	8	12	5	10	6	5	13	122
Paris	88	133	149	96	71	70	62	80	98	124	134	119	1 224	85	87	110	33	24	27	38	39	48	32	30	50	603
Rennes	28	33	41	26	16	36	21	22	11	17	19	13	283	16	10	16	7	18	5	6	14	9	23	17	21	162
Rouen	21	22	32	25	23	23	10	15	22	12	15	15	235	11	14	21	7	7	7	13	12	5	6	12	19	134
Strasbourg	17	9	23	16	7	15	14	21	5	20	12	9	168	3	17	27	8	2	3	8	8	2	13	8	7	106
Toulouse	61	67	88	31	27	20	15	12	13	14	13	22	383	31	30	46	19	8	16	5	6	7	16	12	12	208
Total métropole	670	688	883	582	462	532	424	411	450	466	420	400	6 375	366	368	487	229	164	204	260	243	217	271	294	367	3 470
Guadeloupe	0	3	2	2	2	0	3	2	4	3	1	3	25	4	2	4	1	6	7	0	1	1	3	5	1	35
Guyane	2	2	0	0	0	1	1	0	2	0	3	1	12	3	2	0	0	0	2	0	0	3	0	0	0	10
Martinique	2	1	2	1	3	2	1	0	9	8	1	3	33	2	3	5	2	3	3	2	0	0	7	0	27	
Réunion	0	5	7	5	1	8	13	28	7	14	9	12	109	5	6	11	0	2	2	4	12	1	6	4	6	59
Total DOM	4	11	11	8	6	11	18	30	21	25	14	19	179	14	13	20	3	11	14	6	13	5	9	16	7	131
Total France	674	699	894	590	468	543	442	441	471	491	434	419	6 554	380	381	507	232	175	218	266	256	222	280	310	374	3 601

Champ : attribution de droit direct du régime complémentaire avec droit de base liquidé dans ASUR - y compris VFU
 Source : MAORI et à partir de 2021 : SNSP -TI

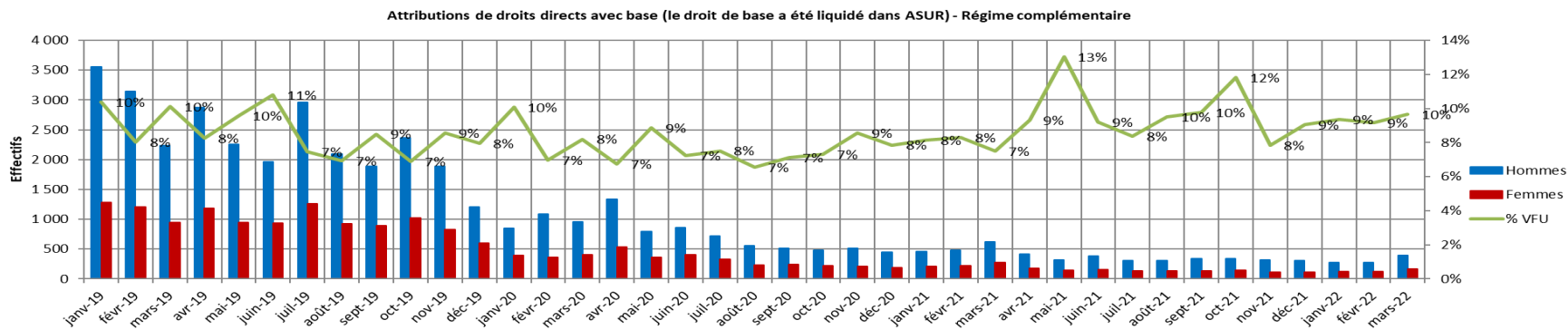


Tableau 2

Attributions de droits directs - Régime Complémentaire des Indépendants
Droits directs seuls (la base a été liquidée hors ASUR i.e. dans l'OR ou par la MSA)
Années 2021 et 2022

Hommes	2021													Total	2022													Total
	1	2	3	4	5	6	7	8	9	10	11	12	1		2	3	4	5	6	7	8	9	10	11	12			
Bordeaux	314	358	354	323	189	252	385	184	295	268	239	188	3 349	313	265	273	206	206	242	191	110	535	416	335	379	3 471		
Clermont	139	95	122	64	52	111	114	87	105	91	80	117	1 177	145	59	101	54	50	20	61	29	71	73	72	85	820		
Dijon	269	266	213	190	119	188	242	179	210	204	170	150	2 400	192	176	227	217	125	251	256	254	240	295	282	185	2 700		
Lille	351	311	211	303	267	283	292	256	282	280	168	185	3 189	194	339	274	145	173	181	134	300	146	398	359	513	3 156		
Limoges	129	107	123	83	94	175	177	183	199	347	257	227	2 101	170	151	273	175	157	144	241	153	244	189	189	143	2 229		
Lyon	406	539	743	445	341	515	484	380	449	436	398	328	5 464	289	292	273	310	261	339	368	382	337	325	359	381	3 916		
Marseille	658	478	426	439	321	360	675	333	509	566	389	313	5 457	644	517	337	470	415	479	224	463	362	582	632	725	5 850		
Montpellier	356	362	342	275	162	174	234	157	299	214	178	278	3 031	248	246	225	243	215	316	236	181	227	199	395	574	3 305		
Nancy	168	164	146	172	124	112	192	109	123	142	131	94	1 677	210	148	119	114	143	70	199	141	158	151	187	135	1 775		
Nantes	279	404	238	345	161	226	304	222	341	301	174	155	3 150	243	254	116	37	106	170	118	166	304	267	312	251	2 344		
Orléans	150	130	129	151	160	183	262	203	171	187	169	112	2 007	235	113	171	140	83	72	185	132	180	131	186	384	2 012		
Paris	405	484	555	547	399	421	486	455	553	687	267	377	5 636	477	487	571	434	499	628	481	489	474	469	544	458	6 011		
Rennes	242	285	315	265	169	158	272	299	235	276	199	172	2 887	260	212	234	185	198	155	249	238	285	318	276	218	2 828		
Rouen	201	249	184	270	117	210	208	157	188	135	198	210	2 327	134	236	356	214	168	204	71	33	115	122	145	236	2 034		
Strasbourg	119	240	195	178	125	140	146	119	125	116	88	132	1 723	105	135	107	104	173	123	115	192	239	169	266	164	1 892		
Toulouse	144	182	279	275	175	295	304	191	276	241	233	219	2 814	328	186	219	225	228	99	151	187	186	214	282	192	2 497		
Total métropole	4 329	4 654	4 574	4 325	2 973	3 803	4 780	3 519	4 360	4 481	3 338	3 257	48 389	4 187	3 816	3 876	3 273	3 200	3 493	3 280	4 103	4 318	4 821	5 023	46 840			
Guadeloupe		1		10	13	7	7	3	4		2	6	53	19	9	9	5	18	45	4	26	15	7	1	1	159		
Guyane				1	5	3	2		1	1	1	2	16	1	2	4	0	10	10	2	5	11	0	0	1	46		
Martinique	1	4	3	12	7	7	14	12	22	6	1	6	95	2	16	16	6	21	33	23	5	7	18	16	0	163		
Réunion	3	47	31	20	32	28	64	48	17	16	45	15	366	18	28	17	17	9	14	10	13	1	16	36	67	246		
Total DOM	4	52	34	43	57	45	87	63	45	23	49	29	530	40	55	46	28	58	102	39	49	34	41	53	69	614		
Total France	4 333	4 706	4 608	4 368	3 030	3 848	4 867	3 582	4 405	4 504	3 387	3 286	48 919	4 227	3 871	3 922	3 301	3 258	3 595	3 319	3 499	4 137	4 359	4 874	5 092	47 454		

Femmes	2021													Total	2022													Total
	1	2	3	4	5	6	7	8	9	10	11	12	1		2	3	4	5	6	7	8	9	10	11	12			
Bordeaux	167	176	168	140	95	138	179	130	134	122	115	88	1 652	101	144	139	93	84	130	72	55	259	230	143	158	1 608		
Clermont	54	44	69	38	28	31	34	42	40	56	46	45	527	71	30	32	23	23	10	26	23	32	36	22	43	371		
Dijon	99	122	96	99	55	96	117	117	84	73	62	71	1 091	81	81	105	81	71	115	122	114	106	142	162	77	1 260		
Lille	122	146	124	130	104	139	116	123	142	122	90	77	1 435	82	134	128	61	69	63	47	124	79	175	174	266	1 402		
Limoges	58	61	75	57	55	110	93	100	92	165	135	96	1 097	82	72	142	72	71	90	130	63	100	99	97	79	1 097		
Lyon	167	172	290	203	157	218	198	163	208	170	187	167	2 300	138	109	139	81	71	103	155	134	199	119	159	182	1 589		
Marseille	272	226	191	194	132	196	267	169	265	254	199	130	2 495	251	196	167	243	178	227	75	215	178	253	312	341	2 636		
Montpellier	134	151	138	135	70	102	113	89	153	89	68	133	1 375	95	117	104	97	91	161	110	91	129	100	208	239	1 542		
Nancy	71	75	72	66	59	61	70	48	47	60	64	34	727	76	66	68	57	66	29	85	59	79	72	76	62	795		
Nantes	114	203	136	169	91	127	121	101	169	151	98	56	1 536	101	116	51	23	60	89	53	81	163	147	146	140	1 170		
Orléans	69	54	44	59	82	94	117	93	61	94	77	67	911	80	54	98	63	29	41	75	70	110	83	98	168	969		
Paris	171	161	193	165	149	184	146	191	260	267	110	151	2 148	227	182	200	172	174	232	162	146	187	165	214	155	2 216		
Rennes	113	127	187	121	97	108	106	148	139	130	118	91	1 485	133	103	130	100	105	105	111	129	158	156	133	129	1 492		
Rouen	89	129	72	125	85	97	116	70	93	84	105	113	1 178	57	101	177	127	83	119	23	10	58	64	84	127	1 030		
Strasbourg	55	90	82	64	67	65	58	59	68	43	35	53	739	37	66	47	50	64	61	53	112	95	64	97	80	826		
Toulouse	80	104	109	109	89	137	132	79	133	85	89	92	1 238	124	76	78	66	140	65	66	73	90	99	112	99	1 088		
Total métropole	1 833	2 041	2 046	1 873	1 416	1 901	1 983	1 722	2 091	1 965	1 598	1 464	21 934	1 739	1 647	1 805	1 409	1 379	1 640	1 365	1 499	2 022	2 004	2 237	2 345	21 091		
Guadeloupe		1		3	7	2	4		1	1	1	1	21	5	3	6	1	6	9	5	14	17	3	3	0	72		
Guyane				1	2	1	1		1	1	1	1	5	1	0	0	0	1	2	2	3	2	0	1	1	14		
Martinique	3	1	2	5	3	6	5	1	2	2	2	2	37	6	9	17	1	7	7	20	6	1	3	2	0	79		
Réunion	16	7	5	9	16	21	20	3	3	26	3	26	3	129	7	8	7	1	3	3	5	9	1	5	11	34	94	
Total DOM	3	19	9	13	20	26	30	26	7	5	29	6	192	19	20	30	3	17	21	32	32	21	13	16	35	259		
Total France	1 836	2 060	2 055	1 886	1 436	1 927	2 013	1 748	2 098	1 970	1 627	1 470	22 126	1 758	1 667	1 835	1 412	1 396	1 661	1 397	1 531	2 043	2 017	2 253	2 380	21 350		

Tableau 2

Attributions de droits directs - Régime Complémentaire des Indépendants
Droits directs seuls (la base a été liquidée hors ASUR i.e. dans l'OR ou par la MSA)
Années 2021 et 2022

Ensemble	2021												Total	2022												Total
	1	2	3	4	5	6	7	8	9	10	11	12		1	2	3	4	5	6	7	8	9	10	11	12	
Bordeaux	481	534	522	463	284	390	564	314	429	390	354	276	5 001	414	409	412	299	290	372	263	165	794	646	478	537	5 079
Clermont	193	139	191	102	80	142	148	129	145	147	126	162	1 704	216	89	133	77	73	30	87	52	103	109	94	128	1 191
Dijon	368	388	309	289	174	284	359	296	294	277	232	221	3 491	276	257	332	298	196	366	378	368	346	437	444	262	3 960
Lille	473	457	335	433	371	422	408	379	424	402	258	262	4 624	276	473	402	206	242	244	181	424	225	573	533	779	4 558
Limoges	187	168	198	140	149	285	270	283	291	512	392	323	3 198	252	223	415	247	228	234	371	216	344	288	286	222	3 326
Lyon	573	711	1 033	648	498	733	682	543	657	606	585	495	7 764	427	401	412	391	332	442	523	516	536	444	518	563	5 505
Marseille	930	704	617	633	453	556	942	502	774	810	588	443	7 952	895	713	504	713	593	706	299	678	540	835	944	1 066	8 486
Montpellier	490	513	480	410	232	276	347	246	452	303	246	411	4 406	343	363	329	340	306	477	346	272	356	299	603	813	4 847
Nancy	239	239	218	238	183	173	262	157	170	202	195	128	2 404	286	214	187	171	209	99	284	200	237	223	263	197	2 570
Nantes	393	607	374	514	252	353	425	323	510	452	272	211	4 686	344	370	167	60	166	259	171	247	467	414	458	391	3 514
Orléans	219	184	173	210	242	277	379	296	232	281	246	179	2 918	315	167	269	203	112	113	260	202	290	214	284	552	2 981
Paris	576	645	748	712	548	605	632	646	813	954	377	528	7 784	704	669	771	606	673	860	643	635	661	634	758	613	8 227
Rennes	355	412	502	386	266	266	378	447	374	406	317	263	4 372	393	315	364	285	303	260	360	367	443	474	409	347	4 320
Rouen	290	378	256	395	202	307	324	227	281	219	303	323	3 505	191	337	533	341	251	323	94	43	173	186	229	363	3 064
Strasbourg	174	330	277	242	192	205	204	178	193	159	123	185	2 462	142	201	154	154	237	184	168	304	334	233	363	244	2 718
Toulouse	224	286	388	384	264	432	436	270	409	326	322	311	4 052	452	262	297	291	368	164	217	260	276	313	394	291	3 585
Total métropole	6 162	6 695	6 620	6 198	4 389	5 704	6 763	5 241	6 451	6 446	4 936	4 721	70 323	5 926	5 463	5 681	4 682	4 579	5 133	4 645	4 949	6 125	6 322	7 058	7 368	67 931
Guadeloupe	0	2	0	13	20	9	11	3	6	0	3	7	74	24	12	15	6	24	54	9	40	32	10	4	1	231
Guyane	0	0	0	1	6	5	2	1	2	1	1	2	21	2	2	4	0	11	12	4	8	13	2	0	2	60
Martinique	4	5	5	17	10	13	19	17	23	8	3	8	132	8	25	33	7	28	40	43	11	8	21	18	0	242
Réunion	3	63	38	25	41	44	85	68	20	19	71	18	495	25	36	24	18	12	17	15	22	2	21	47	101	340
Total DOM	7	71	43	56	77	71	117	89	52	28	78	35	722	59	75	76	31	75	123	71	81	55	54	69	104	873
Total France	6 169	6 766	6 663	6 254	4 466	5 775	6 880	5 330	6 503	6 474	5 014	4 756	71 045	5 985	5 538	5 757	4 713	4 654	5 256	4 716	5 030	6 180	6 376	7 127	7 472	68 804

Champ : attribution de droit direct seul du régime complémentaire avec droit de base liquidé hors ASUR -y compris VFU
 Source : MAORI et à partir de 2021 : SNSP -TI

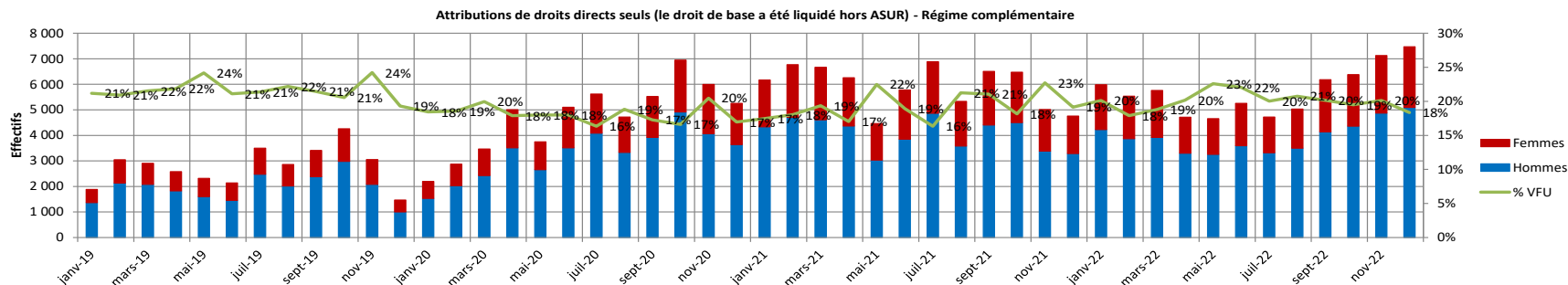


Tableau 3

Ensemble des attributions de droits directs - Régime Complémentaire des Indépendants

Années 2021 et 2022

Hommes	2021													2022												
	1	2	3	4	5	6	7	8	9	10	11	12	Total	1	2	3	4	5	6	7	8	9	10	11	12	Total
Bordeaux	356	382	402	345	207	284	417	199	329	290	251	202	3 664	326	284	287	220	213	256	199	115	546	425	354	389	3 614
Clermont	156	104	142	75	57	118	119	92	114	101	89	118	1 285	151	64	110	56	58	23	67	34	77	77	85	98	900
Dijon	285	289	240	215	128	204	264	189	227	215	182	161	2 599	200	186	233	222	128	257	264	256	249	302	283	215	2 795
Lille	370	328	232	325	281	293	305	267	289	294	178	191	3 353	204	349	287	153	175	184	138	304	151	409	373	528	3 255
Limoges	151	124	162	111	109	208	193	206	212	370	274	257	2 377	186	162	289	183	165	157	259	169	257	206	216	161	2 410
Lyon	453	578	806	477	365	569	499	415	480	461	411	346	5 860	304	314	310	331	273	354	388	411	356	350	387	407	4 185
Marseille	744	562	515	492	400	421	736	394	568	611	444	359	6 246	682	548	385	494	441	502	248	485	372	608	658	763	6 186
Montpellier	372	380	359	292	169	181	239	163	306	218	180	284	3 143	249	255	231	248	216	325	241	188	237	202	396	578	3 366
Nancy	183	179	165	185	133	123	203	111	132	150	139	102	1 805	218	159	128	120	147	78	207	150	163	156	195	141	1 862
Nantes	293	432	254	370	173	242	317	236	353	314	183	159	3 326	263	267	122	48	108	175	128	177	310	280	323	257	2 458
Orléans	163	145	143	161	171	197	272	207	182	196	174	127	2 138	249	120	188	144	84	77	194	136	187	135	190	393	2 097
Paris	471	573	673	622	454	474	533	513	633	775	378	470	6 569	537	547	657	462	517	649	513	516	503	491	566	501	6 459
Rennes	258	306	339	282	182	180	286	313	242	288	215	179	3 070	272	217	247	192	210	158	254	244	290	334	287	232	2 937
Rouen	217	266	206	289	135	225	216	166	201	143	207	223	2 494	141	241	373	218	172	209	82	40	118	126	153	253	2 126
Strasbourg	134	245	210	191	130	152	154	136	129	130	97	140	1 848	108	147	128	110	174	125	120	200	241	181	270	170	1 974
Toulouse	177	231	335	299	191	310	317	196	284	250	243	233	3 066	346	206	245	238	233	111	156	192	226	288	202	2 635	
Total métropole	4 786	5 124	5 186	4 733	3 285	4 181	5 071	3 808	4 682	4 806	3 645	3 551	52 843	4 436	4 066	4 220	3 439	3 314	3 640	3 458	3 617	4 249	4 508	5 024	5 288	49 259
Guadeloupe	0	2	2	11	14	7	10	5	8	3	2	7	71	23	11	10	6	22	50	4	27	16	10	5	2	186
Guyane	1	1	0	1	5	4	3	0	1	1	3	3	23	4	3	4	0	10	12	2	5	13	0	0	1	54
Martinique	2	5	5	13	10	8	15	12	27	12	2	7	118	3	18	18	8	24	35	24	5	7	18	21	0	181
Réunion	3	52	36	24	33	33	72	68	23	23	51	23	441	20	32	26	17	10	16	12	22	1	19	39	71	285
Total DOM	6	60	43	49	62	52	100	85	59	39	58	40	653	50	64	58	31	66	113	42	59	37	47	65	74	706
Total France	4 792	5 184	5 229	4 782	3 347	4 233	5 171	3 893	4 741	4 845	3 703	3 591	53 496	4 486	4 130	4 278	3 470	3 380	3 753	3 500	3 676	4 286	4 555	5 089	5 362	49 965

Femmes	2021													2022												
	1	2	3	4	5	6	7	8	9	10	11	12	Total	1	2	3	4	5	6	7	8	9	10	11	12	Total
Bordeaux	184	185	185	152	106	150	187	136	142	132	123	94	1 776	107	150	147	102	87	138	77	61	270	234	147	163	1 683
Clermont	63	50	75	42	38	37	36	45	46	58	48	46	584	73	33	34	24	24	11	28	27	32	38	26	44	394
Dijon	115	135	111	109	61	107	122	123	96	85	70	73	1 207	87	87	112	84	72	116	129	118	107	146	169	85	1 312
Lille	127	155	134	139	111	141	124	128	146	126	95	82	1 508	84	136	134	65	70	67	49	128	79	180	182	275	1 449
Limoges	60	71	90	69	61	118	104	107	98	176	143	102	1 199	88	80	155	72	72	93	135	69	105	106	103	90	1 168
Lyon	195	187	313	218	170	235	210	174	225	182	195	176	2 480	148	118	154	88	76	108	172	141	210	132	170	201	1 718
Marseille	310	265	230	226	171	220	297	191	292	268	218	147	2 835	272	205	179	256	188	235	87	221	188	266	323	361	2 781
Montpellier	140	163	156	142	75	104	116	91	158	92	72	135	1 444	97	119	108	100	94	164	117	94	131	101	208	241	1 574
Nancy	81	82	80	77	64	69	80	51	49	65	69	41	808	81	71	77	59	70	32	92	63	81	76	83	64	849
Nantes	121	210	151	180	93	133	127	105	173	158	102	60	1 613	110	119	55	28	62	92	56	86	163	149	150	142	1 212
Orléans	73	62	51	63	91	105	123	98	63	99	81	71	980	85	63	104	63	29	44	78	71	113	85	99	172	1 006
Paris	193	205	224	186	165	201	161	213	278	303	133	177	2 439	252	209	224	177	180	238	168	158	206	175	222	162	2 371
Rennes	125	139	204	130	100	122	113	156	143	135	121	97	1 585	137	108	133	100	111	107	112	137	162	163	139	136	1 545
Rouen	94	134	82	131	90	105	118	76	102	88	111	115	1 246	61	110	181	130	86	121	25	15	60	66	88	129	1 072
Strasbourg	57	94	90	67	69	68	64	63	69	49	38	54	782	37	71	53	52	65	62	56	112	95	65	101	81	850
Toulouse	108	122	141	116	100	142	134	86	138	90	92	100	1 369	137	86	98	72	143	69	66	74	91	103	118	101	1 158
Total métropole	2 046	2 259	2 317	2 047	1 566	2 055	2 116	1 844	2 219	2 106	1 711	1 570	23 855	1 856	1 765	1 948	1 472	1 429	1 697	1 447	1 575	2 093	2 085	2 328	2 447	22 142
Guadeloupe	0	3	0	4	8	2	4	0	2	0	2	3	28	5	3	9	1	8	11	5	14	17	3	4	0	80
Guyane	1	1	0	0	1	2	0	1	3	0	1	0	10	1	1	0	0	1	2	2	3	3	2	0	1	16
Martinique	4	1	2	5	3	7	5	5	4	2	4	4	47	7	10	20	1	7	8	21	6	1	3	4	0	88
Réunion	0	16	9	6	9	19	26	28	4	10	29	7	163	10	10	9	1	4	3	7	12	2	8	12	36	114
Total DOM	5	22	11	15	21	30	35	34	14	14	34	14	248	23	24	38	3	20	24	35	35	23	16	20	37	298
Total France	2 051	2 281	2 328	2 062	1 587	2 085	2 151	1 878	2 233	2 120	1 745	1 584	24 103	1 879	1 789	1 986	1 475	1 449	1 721	1 482	1 610	2 116	2 101	2 348	2 484	22 440

Tableau 3

Ensemble des attributions de droits directs - Régime Complémentaire des Indépendants

Années 2021 et 2022

Ensemble	2021													Total	2022												Total
	1	2	3	4	5	6	7	8	9	10	11	12	1		2	3	4	5	6	7	8	9	10	11	12		
Bordeaux	540	567	587	497	313	434	604	335	471	422	374	296	5 440	433	434	434	322	300	394	276	176	816	659	501	552	5 297	
Clermont	219	154	217	117	95	155	155	137	160	159	137	164	1 869	224	97	144	80	82	34	95	61	109	115	111	142	1 294	
Dijon	400	424	351	324	189	311	386	312	323	300	252	234	3 806	287	273	345	306	200	373	393	374	356	448	452	300	4 107	
Lille	497	483	366	464	392	434	429	395	435	420	273	273	4 861	288	485	421	218	245	251	187	432	230	589	555	803	4 704	
Limoges	211	195	252	180	170	326	297	313	310	546	417	359	3 576	274	242	444	255	237	250	394	238	362	312	319	251	3 578	
Lyon	648	765	1 119	695	535	804	709	589	705	643	606	522	8 340	452	432	464	419	349	462	560	552	566	482	557	608	5 903	
Marseille	1 054	827	745	718	571	641	1 033	585	860	879	662	506	9 081	954	753	564	750	629	737	335	706	560	874	981	1 124	8 967	
Montpellier	512	543	515	434	244	285	355	254	464	310	252	419	4 587	346	374	339	348	310	489	358	282	368	303	604	819	4 940	
Nancy	264	261	245	262	197	192	283	162	181	215	208	143	2 613	299	230	205	179	217	110	299	213	244	232	278	205	2 711	
Nantes	414	642	405	550	266	375	444	341	526	472	285	219	4 939	373	386	177	76	170	267	184	263	473	429	473	399	3 670	
Orléans	236	207	194	224	262	302	395	305	245	295	255	198	3 118	334	183	292	207	113	121	272	207	300	220	289	565	3 103	
Paris	664	778	897	808	619	675	694	726	911	1 078	511	647	9 008	789	756	881	639	697	887	681	674	709	666	788	663	8 830	
Rennes	383	445	543	412	282	302	399	469	385	423	336	276	4 655	409	325	380	292	321	265	366	381	452	497	426	368	4 482	
Rouen	311	400	288	420	225	330	334	242	303	231	318	338	3 740	202	351	554	348	258	330	107	55	178	192	241	382	3 198	
Strasbourg	191	339	300	258	199	220	218	199	198	179	135	194	2 630	145	218	181	162	239	187	176	312	336	246	371	251	2 824	
Toulouse	285	353	476	415	291	452	451	282	422	340	335	333	4 435	483	451	312	310	376	180	222	266	283	329	406	303	3 793	
Total métropole	6 832	7 383	7 503	6 780	4 851	6 236	7 187	5 652	6 901	6 912	5 356	5 121	76 698	6 292	5 831	6 168	4 911	4 743	5 337	4 905	5 192	6 342	6 593	7 352	7 735	71 401	
Guadeloupe	0	5	2	15	22	9	14	5	10	3	4	10	99	28	14	19	7	30	61	9	41	33	13	9	2	266	
Guyane	2	2	0	1	6	6	3	1	4	1	4	3	33	5	4	4	0	11	14	4	8	16	2	0	2	70	
Martinique	6	6	7	18	13	15	20	17	32	16	4	11	165	10	28	38	9	31	43	45	11	8	21	25	0	269	
Réunion	3	68	45	30	42	52	98	96	27	33	80	30	604	30	42	35	18	14	19	19	34	3	27	51	107	399	
Total DOM	11	82	54	64	83	82	135	119	73	53	92	54	901	73	88	96	34	86	137	77	94	60	63	85	111	1 004	
Total France	6 843	7 465	7 557	6 844	4 934	6 318	7 322	5 771	6 974	6 965	5 448	5 175	77 599	6 365	5 919	6 264	4 945	4 829	5 474	4 982	5 286	6 402	6 656	7 437	7 846	72 405	

Champ : Ensemble des attributions de droit direct du régime complémentaire - y compris VFU
 Source : MAORI et à partir de 2021 : SNSP -TI

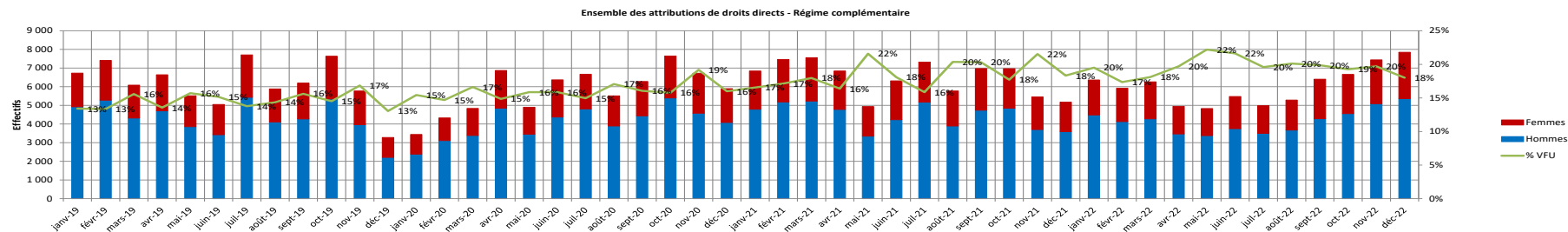


Tableau 4

Attributions de droits dérivés - Régime Complémentaire des Indépendants

Années 2021 et 2022

Hommes	2021													2022												
	1	2	3	4	5	6	7	8	9	10	11	12	Total	1	2	3	4	5	6	7	8	9	10	11	12	Total
Bordeaux	18	9	24	15	16	20	13	6	20	28	13	6	188	12	13	21	7	11	13	9	5	11	14	7	12	135
Clermont	10	7	10	10	5	8	6	8	11	8	7	8	98	6	1	11	5	11	9	8	7	6	10	4	5	83
Dijon	17	9	15	15	10	14	10	8	6	12	3	7	126	13	9	9	7	8	14	6	13	10	16	20	10	135
Lille	13	21	27	19	17	20	8	21	19	23	15	18	221	16	7	11	9	18	23	5	15	21	20	15	22	182
Limoges	7	11	12	9	4	7	17	11	17	21	12	16	144	17	19	28	7	10	10	1	13	19	17	14	9	164
Lyon	21	18	18	24	13	25	17	12	26	19	21	16	230	25	19	17	13	22	25	33	12	29	22	17	17	251
Marseille	21	14	29	26	21	33	21	15	21	31	29	29	290	26	19	35	14	26	31	17	25	19	25	21	20	278
Montpellier	11	9	20	18	2	10	14	10	16	14	9	7	144	12	5	4	7	12	4	9	7	12	6	13	5	96
Nancy	7	6	9	8	8	16	7	8	14	9	7	11	106	11	10	10	6	9	7	10	7	9	10	10	10	109
Nantes	15	25	17	22	8	16	9	13	8	16	14	13	176	13	12	5	7	9	10	18	6	21	14	12	10	137
Orléans	10	6	15	9	11	16	8	11	9	9	10	11	125	11	5	16	9	4	11	9	4	9	6	12	14	110
Paris	14	14	26	16	5	17	23	13	24	20	6	17	195	17	18	10	12	12	25	13	16	11	9	11	12	166
Rennes	11	5	18	10	11	24	7	12	20	16	15	11	160	12	9	5	7	5	21	4	8	22	22	20	17	152
Rouen	16	9	20	10	10	24	6	4	16	11	15	16	157	9	10	14	8	2	7	3	2	14	22	6	13	110
Strasbourg	8	5	5	10	4	1	10	6	9	5	5	9	77	4	5	10	4	10	5	4	7	7	3	10	11	80
Toulouse	9	7	17	12	9	16	9	12	14	11	11	22	149	8	11	11	12	13	13	13	16	9	22	16	9	153
Total métropole	208	175	282	233	154	267	185	170	250	255	193	217	2 586	212	172	217	134	182	228	162	163	229	238	208	196	2 341
Guadeloupe													0	0	0	0	0	0	1	0	0	0	0	0	0	1
Guyane													0	0	0	0	0	0	0	0	0	0	0	0	0	0
Martinique													0	0	0	0	0	0	0	0	0	0	0	0	0	0
Réunion										2	1		3	1	1	1	0	0	1	0	0	1	1	1	1	8
Total DOM	0	0	0	0	0	0	0	0	0	2	1	0	3	1	1	1	0	0	1	1	0	1	1	1	1	9
Total France	208	175	282	233	154	267	185	170	250	255	193	217	2 589	213	173	218	134	182	229	163	163	230	239	209	197	2 350

Femmes	2021													2022												
	1	2	3	4	5	6	7	8	9	10	11	12	Total	1	2	3	4	5	6	7	8	9	10	11	12	Total
Bordeaux	223	136	214	146	193	181	140	106	183	201	139	150	2 012	107	155	164	86	129	128	91	78	117	125	123	114	1 417
Clermont	74	61	94	68	47	83	49	62	74	95	47	79	833	102	64	75	46	67	52	69	60	63	55	62	53	768
Dijon	187	139	167	144	122	192	128	137	119	127	109	100	1 671	125	100	131	101	115	111	88	106	142	148	132	163	1 462
Lille	174	174	273	171	137	209	155	155	196	206	141	176	2 167	175	133	162	155	138	221	73	141	173	271	168	202	2 012
Limoges	115	96	159	128	99	158	157	118	162	242	150	159	1 743	192	126	167	129	137	106	99	108	147	131	117	101	1 560
Lyon	304	156	305	261	190	327	307	125	263	243	197	171	2 849	248	186	203	192	185	312	295	128	242	194	283	314	2 782
Marseille	271	179	388	265	231	287	246	246	381	258	314	255	3 321	280	245	317	195	278	254	179	218	255	284	250	201	2 956
Montpellier	117	95	193	152	89	133	129	145	147	138	123	119	1 580	120	94	103	102	77	107	76	99	78	89	119	78	1 142
Nancy	133	112	133	121	68	134	69	100	77	105	91	85	1 228	113	94	92	52	107	84	71	60	80	69	108	82	1 012
Nantes	168	172	168	207	115	187	132	153	175	152	88	113	1 830	162	119	73	74	73	127	109	99	157	144	121	123	1 381
Orléans	123	140	122	138	137	107	91	86	103	127	82	111	1 367	119	112	153	68	141	138	108	70	116	72	125	94	1 316
Paris	315	224	262	256	225	317	373	241	263	332	216	248	3 272	269	324	234	226	226	451	290	222	185	148	145	155	2 875
Rennes	171	106	171	118	103	213	78	126	192	109	118	105	1 610	108	81	107	84	69	155	100	96	182	206	156	161	1 505
Rouen	147	125	164	121	102	152	145	100	117	177	130	118	1 598	100	99	149	97	64	79	62	57	105	142	160	120	1 234
Strasbourg	95	71	88	93	65	72	71	73	86	73	70	72	929	75	59	89	57	89	80	53	56	91	51	87	79	866
Toulouse	150	82	103	189	90	164	124	119	166	148	110	192	1 637	164	135	81	143	97	171	118	118	159	178	149	122	1 635
Total métropole	2 767	2 068	3 004	2 578	2 013	2 916	2 394	2 092	2 704	2 733	2 125	2 253	29 647	2 459	2 126	2 300	1 807	1 992	2 576	1 881	1 716	2 292	2 307	2 305	2 162	25 923
Guadeloupe			3							1			7	1	1	4	1	0	0	3	2	0	2	0	0	13
Guyane													0	0	0	0	0	0	1	0	0	0	0	0	0	1
Martinique			1	1	1		1			1	2		9	3	0	0	0	1	4	1	0	5	0	1	1	16
Réunion			3	4	1	4	6	10	5	4	4		50	8	2	9	2	1	2	7	3	2	6	3	13	58
Total DOM	1	5	4	5	2	4	7	10	7	6	5	10	66	12	6	10	2	2	10	10	3	9	6	4	14	88
Total France	2 768	2 073	3 008	2 583	2 015	2 920	2 401	2 102	2 711	2 739	2 130	2 263	29 713	2 471	2 132	2 310	1 809	1 994	2 586	1 891	1 719	2 301	2 313	2 309	2 176	26 011

Tableau 4

Attributions de droits dérivés - Régime Complémentaire des Indépendants

Années 2021 et 2022

Ensemble	2021												Total	2022												Total
	1	2	3	4	5	6	7	8	9	10	11	12		1	2	3	4	5	6	7	8	9	10	11	12	
Bordeaux	241	145	238	161	209	201	153	112	203	229	152	156	2 200	119	168	185	93	140	141	100	83	128	139	130	126	1 552
Clermont	84	68	104	78	52	91	55	70	85	103	54	87	931	108	65	86	51	78	61	77	67	69	65	66	58	851
Dijon	204	148	182	159	132	206	138	145	125	139	112	107	1 797	138	109	140	108	123	125	94	119	152	164	152	173	1 597
Lille	187	195	300	190	154	229	163	176	215	229	156	194	2 388	191	140	173	164	156	244	78	156	194	291	183	224	2 194
Limoges	122	107	171	137	103	165	174	129	179	263	162	175	1 887	209	145	195	136	147	116	100	121	166	148	131	110	1 724
Lyon	325	174	323	285	203	352	324	137	289	262	218	187	3 079	273	205	220	205	207	337	328	140	271	216	300	331	3 033
Marseille	292	193	417	291	252	320	267	261	402	289	343	284	3 611	306	264	352	209	304	285	196	243	274	309	271	221	3 234
Montpellier	128	104	213	170	91	143	143	155	163	152	132	130	1 724	132	99	107	109	89	111	85	106	90	95	132	83	1 238
Nancy	140	118	142	129	76	150	76	108	91	114	98	92	1 334	124	104	102	58	116	91	81	67	89	79	118	92	1 121
Nantes	183	197	185	229	123	203	141	166	183	168	102	126	2 006	175	131	78	81	82	137	127	105	178	158	133	133	1 518
Orléans	133	146	137	147	148	123	99	97	112	136	92	122	1 492	130	117	169	77	145	149	117	74	125	78	137	108	1 426
Paris	329	238	288	272	230	334	396	254	287	352	222	265	3 467	286	342	244	238	238	476	303	238	196	157	156	167	3 041
Rennes	182	111	189	128	114	237	85	138	212	125	133	116	1 770	120	90	112	91	74	176	104	104	204	228	176	178	1 657
Rouen	163	134	184	131	112	176	151	104	133	188	145	134	1 755	109	109	163	105	66	86	65	59	119	164	166	133	1 344
Strasbourg	103	76	93	103	69	73	81	79	95	78	75	81	1 006	79	64	99	61	99	85	57	63	98	54	97	90	946
Toulouse	159	89	120	201	99	180	133	131	180	159	121	214	1 786	172	146	92	155	110	184	131	134	168	200	165	131	1 788
Total métropole	2 975	2 243	3 286	2 811	2 167	3 183	2 579	2 262	2 954	2 986	2 317	2 470	32 233	2 671	2 298	2 517	1 941	2 174	2 804	2 043	1 879	2 521	2 545	2 513	2 358	28 264
Guadeloupe	0	3	0	0	0	0	0	0	1	0	1	2	7	1	4	1	0	0	3	3	0	2	0	0	0	14
Guyane	0	0	0	0	0	0	0	0	0	0	0	0	0	0	0	0	0	0	1	0	0	0	0	0	0	1
Martinique	1	0	1	1	1	0	1	0	1	2	0	1	9	3	0	0	0	1	4	1	0	5	0	1	1	16
Réunion	0	2	3	4	1	4	6	10	5	6	5	6	53	9	3	10	2	2	3	7	3	3	7	4	14	66
Total DOM	1	5	4	5	2	4	7	10	7	8	6	10	69	13	7	11	2	2	11	11	3	10	7	5	15	97
Total France	2 976	2 248	3 290	2 816	2 169	3 187	2 586	2 272	2 961	2 994	2 323	2 480	32 302	2 684	2 305	2 528	1 943	2 176	2 815	2 054	1 882	2 531	2 552	2 518	2 373	28 361

Champ : attribution de droit dérivé du régime complémentaire - y compris VFU
 Source : MAORI et à partir de 2021 : SNSP - TI

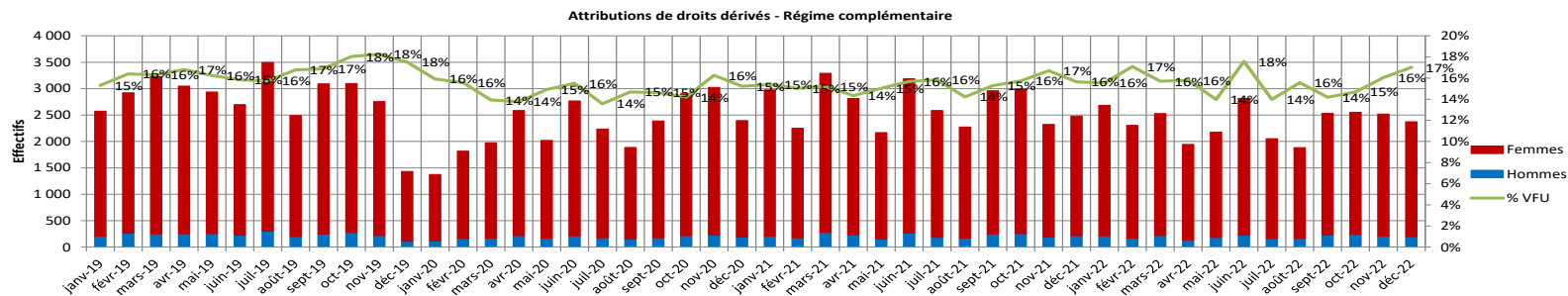


Tableau 5

Ensemble des attributions (droits directs et droits dérivés) du Régime Complémentaire des Indépendants

Années 2021 et 2022

Hommes	2021													2022												
	1	2	3	4	5	6	7	8	9	10	11	12	Total	1	2	3	4	5	6	7	8	9	10	11	12	Total
Bordeaux	374	391	426	360	223	304	430	205	349	318	264	208	3 852	338	297	308	227	224	269	208	120	557	439	361	401	3 749
Clermont	166	111	152	85	62	126	125	100	125	109	96	126	1 383	157	65	121	61	69	32	75	41	83	87	89	103	983
Dijon	302	298	255	230	138	218	274	197	233	227	185	168	2 725	213	195	242	229	136	271	270	269	259	318	303	225	2 930
Lille	383	349	259	344	298	313	313	288	308	317	193	209	3 574	220	356	298	162	193	207	143	319	172	429	388	550	3 437
Limoges	158	135	174	120	113	215	210	217	229	391	286	273	2 521	203	181	317	190	175	167	260	182	276	223	230	170	2 574
Lyon	474	596	824	501	378	594	516	427	506	480	432	362	6 090	329	333	327	344	295	379	421	423	385	372	404	424	4 436
Marseille	765	576	544	518	421	454	757	409	589	642	473	388	6 536	708	567	420	508	467	533	265	510	391	633	679	783	6 464
Montpellier	383	389	379	310	171	191	253	173	322	232	189	295	3 287	261	260	235	255	228	329	250	195	249	208	409	583	3 462
Nancy	190	185	174	193	141	139	210	119	146	159	146	109	1 911	229	169	138	126	156	85	217	157	172	166	205	151	1 971
Nantes	308	457	271	392	181	258	326	249	361	330	197	172	3 502	276	127	127	55	117	185	146	183	331	294	335	267	2 595
Orléans	173	151	158	170	182	213	280	218	191	205	184	138	2 263	260	229	204	153	88	88	203	140	196	141	202	407	2 207
Paris	485	587	699	638	459	491	566	526	657	795	384	487	6 764	554	565	667	474	529	674	526	532	514	500	577	513	6 625
Rennes	269	311	357	292	193	204	293	325	262	304	230	190	3 230	284	226	252	199	215	179	258	252	312	356	307	249	3 089
Rouen	233	275	226	299	145	249	222	170	217	154	222	239	2 651	150	251	387	226	174	216	85	42	132	148	159	266	2 236
Strasbourg	142	250	215	201	134	153	164	142	138	135	102	149	1 925	112	152	138	114	184	130	124	207	248	184	280	181	2 054
Toulouse	186	238	352	311	200	326	208	298	261	254	255	255	3 215	354	217	256	250	246	124	169	208	201	248	304	211	2 788
Total métropole	4 991	5 299	5 465	4 964	3 439	4 448	5 255	3 973	4 931	5 059	3 837	3 768	55 429	4 648	4 238	4 437	3 573	3 496	3 868	3 620	3 780	4 478	4 746	5 232	5 484	51 600
Guadeloupe	0	2	2	11	14	7	10	5	8	3	2	7	71	23	11	10	6	22	50	5	27	16	10	5	2	187
Guyane	1	1	0	1	5	4	3	0	1	1	3	3	23	4	3	4	0	10	12	2	5	13	0	0	1	54
Martinique	2	5	5	13	10	8	15	12	27	12	2	7	118	3	18	18	8	24	35	24	5	7	18	21	0	181
Réunion	3	52	36	24	33	33	72	68	23	25	52	23	444	21	33	27	17	10	17	12	22	2	20	40	72	293
Total DOM	6	60	43	49	62	52	100	85	59	41	59	40	656	51	65	59	31	66	114	43	59	38	48	66	75	715
Total France	4 997	5 359	5 508	5 013	3 501	4 500	5 355	4 058	4 990	5 100	3 896	3 808	56 085	4 699	4 303	4 496	3 604	3 562	3 982	3 663	3 839	4 516	4 794	5 298	5 559	52 315

Femmes	2021													2022												
	1	2	3	4	5	6	7	8	9	10	11	12	Total	1	2	3	4	5	6	7	8	9	10	11	12	Total
Bordeaux	407	321	399	298	299	331	327	242	325	333	262	244	3 788	214	305	311	188	216	266	168	139	387	359	270	277	3 100
Clermont	137	111	169	110	85	120	85	107	120	153	95	125	1 417	175	97	109	70	91	63	97	87	95	93	88	97	1 162
Dijon	302	274	278	253	183	299	250	260	215	212	179	173	2 878	212	187	243	185	187	227	217	224	249	294	301	248	2 774
Lille	301	329	407	310	248	350	279	283	342	332	236	258	3 675	259	269	296	220	208	288	122	269	252	451	350	477	3 461
Limoges	175	167	249	197	160	276	261	225	260	418	293	261	2 942	280	206	322	201	209	199	234	177	252	237	220	191	2 728
Lyon	499	343	618	479	360	562	517	299	488	425	392	347	5 329	396	304	357	280	261	420	467	269	452	326	453	515	4 500
Marseille	581	444	618	491	402	507	543	437	673	526	532	402	6 156	552	450	496	451	466	489	266	439	443	550	573	562	5 737
Montpellier	257	258	349	294	164	237	245	236	305	230	195	254	3 024	217	213	211	202	171	271	193	193	209	190	327	319	2 716
Nancy	214	194	213	198	132	203	149	151	126	170	160	126	2 036	194	165	169	111	177	116	163	123	161	145	191	146	1 861
Nantes	289	382	319	387	208	320	259	258	348	310	190	173	3 443	272	238	128	102	135	219	165	185	320	293	271	265	2 593
Orléans	196	202	173	201	228	212	214	184	166	226	163	182	2 347	204	175	257	131	170	182	186	141	229	157	224	266	2 322
Paris	508	429	486	442	390	518	534	454	541	635	349	425	5 711	521	533	458	403	406	689	458	380	391	323	367	317	5 246
Rennes	296	245	375	248	203	335	191	282	335	244	239	202	3 195	245	189	240	184	180	262	212	233	344	369	295	297	3 050
Rouen	241	259	246	252	192	257	263	176	219	265	241	233	2 844	161	209	330	227	150	200	87	72	165	208	248	249	2 306
Strasbourg	152	165	178	160	134	140	135	136	155	122	108	126	1 711	112	130	142	109	154	142	109	168	186	116	188	160	1 716
Toulouse	258	204	244	305	190	306	258	205	304	238	202	292	3 006	301	221	179	215	240	240	184	192	250	281	267	223	2 793
Total métropole	4 813	4 327	5 321	4 625	3 578	4 973	4 510	3 935	4 922	4 839	3 836	3 823	53 502	4 315	3 891	4 248	3 279	3 421	4 273	3 328	3 291	4 385	4 392	4 633	4 609	48 065
Guadeloupe	0	6	0	4	8	2	4	0	3	0	3	5	35	6	7	10	1	8	14	7	14	19	3	4	0	93
Guyane	1	1	0	0	1	2	0	1	3	0	1	0	10	1	1	0	0	1	3	2	3	3	2	0	1	17
Martinique	5	1	3	6	4	7	6	5	6	6	2	5	56	10	10	20	1	8	12	22	6	6	3	5	1	104
Réunion	0	18	12	10	10	23	32	38	9	14	33	14	213	18	12	18	3	5	5	14	15	4	14	15	49	172
Total DOM	6	26	15	20	23	34	42	44	21	20	39	24	314	35	30	48	5	22	34	45	38	32	22	24	51	386
Total France	4 819	4 353	5 336	4 645	3 601	5 007	4 552	3 979	4 943	4 859	3 875	3 847	53 816	4 350	3 921	4 296	3 284	3 443	4 307	3 373	3 329	4 417	4 414	4 657	4 660	48 451

Tableau 5

Ensemble des attributions (droits directs et droits dérivés) du Régime Complémentaire des Indépendants

Années 2021 et 2022

Ensemble	2021												Total	2022												Total
	1	2	3	4	5	6	7	8	9	10	11	12		1	2	3	4	5	6	7	8	9	10	11	12	
Bordeaux	781	712	825	658	522	635	757	447	674	651	526	452	7 640	552	602	619	415	440	535	376	259	944	798	631	678	6 849
Clermont	303	222	321	195	147	246	210	207	245	262	191	251	2 800	332	162	230	131	160	95	172	128	178	180	177	200	2 145
Dijon	604	572	533	483	321	517	524	457	448	439	364	341	5 603	425	382	485	414	323	498	487	493	508	612	604	473	5 704
Lille	684	678	666	654	546	663	592	571	650	649	429	467	7 249	479	625	594	382	401	495	265	588	424	880	738	1 027	6 898
Limoges	333	302	423	317	273	491	471	442	489	809	579	534	5 463	483	387	639	391	384	366	494	359	528	460	450	361	5 302
Lyon	973	939	1 442	980	738	1 156	1 033	726	994	905	824	709	11 419	725	637	684	624	556	799	888	692	837	698	857	939	8 936
Marseille	1 346	1 020	1 162	1 009	823	961	1 300	846	1 262	1 168	1 005	790	12 692	1 260	1 017	916	959	933	1 022	531	949	834	1 183	1 252	1 345	12 201
Montpellier	640	647	728	604	335	428	498	409	627	462	384	549	6 311	478	473	446	457	399	600	443	388	458	398	736	902	6 178
Nancy	404	379	387	391	273	342	359	270	272	329	306	235	3 947	423	334	307	237	333	201	380	280	333	311	396	297	3 632
Nantes	597	839	590	779	389	578	585	507	709	640	387	345	6 945	548	517	255	157	252	404	311	368	651	587	606	532	5 188
Orléans	369	353	331	371	410	425	494	402	357	431	347	320	4 610	464	300	461	284	258	270	389	281	425	298	426	673	4 529
Paris	993	1 016	1 185	1 080	849	1 009	980	1 198	1 430	733	912	12 475	1 075	1 098	1 125	877	935	1 363	984	912	905	823	944	830	11 871	
Rennes	565	556	732	540	396	539	484	607	597	548	469	392	6 425	529	415	492	383	395	441	470	485	656	725	602	546	6 139
Rouen	474	534	472	551	337	506	485	346	436	419	463	472	5 495	311	460	717	453	324	416	172	114	297	356	407	515	4 542
Strasbourg	294	415	393	361	268	293	299	278	293	257	210	275	3 636	224	282	280	223	338	272	233	375	434	300	468	341	3 770
Toulouse	444	442	596	616	390	632	584	413	602	499	456	547	6 221	655	438	456	386	364	353	400	451	529	571	434	5 581	
Total métropole	9 804	9 626	10 786	9 589	7 017	9 421	9 765	7 908	9 853	9 898	7 673	7 591	108 931	8 963	8 129	8 685	6 852	6 917	8 141	6 948	7 071	8 863	9 138	9 865	10 093	99 665
Guadeloupe	0	8	2	15	22	9	14	5	11	3	5	12	106	29	18	20	7	30	64	12	41	35	13	9	2	280
Guyane	2	2	0	1	6	6	3	1	4	1	4	3	33	5	4	4	0	11	15	4	8	16	2	0	2	71
Martinique	7	6	8	19	14	15	21	17	33	18	4	12	174	13	28	38	9	32	47	46	11	13	21	26	1	285
Réunion	3	70	48	34	43	56	104	106	32	39	85	37	657	39	45	45	20	15	22	26	37	6	34	55	121	465
Total DOM	12	86	58	69	85	86	142	129	80	61	98	64	970	86	95	107	36	88	148	88	97	70	70	90	126	1 101
Total France	9 816	9 712	10 844	9 658	7 102	9 507	9 907	8 037	9 933	9 959	7 771	7 655	109 901	9 049	8 224	8 792	6 888	7 005	8 289	7 036	7 168	8 933	9 208	9 955	10 219	100 766

Champ : Ensemble des attributions de droit direct et de droit dérivé du régime complémentaire -y compris VFU
 Source : MAORI et à partir de 2021 : SNSP -TI

Ensemble des attributions (droits directs et droits dérivés) - Régime complémentaire

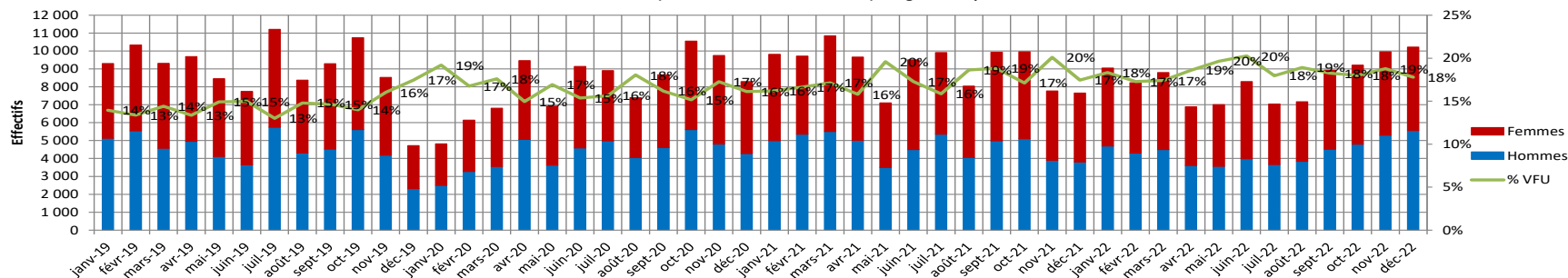


Tableau 6

Ensemble des retraités TI au titre du régime complémentaire des indépendants*
et en paiement au 31/12/2022 (En gestion dans ASUR)

* RCI = RCO, NRCO, RC, CMP et RCI

A fin mars 2022														
Hommes	Ensemble RCI			Droit direct servi seul			Cumul droit direct et droit dérivé					Droit dérivé seul		
	Effectif	Age Moyen	Pension Moyenne Globale	Effectif	Age Moyen	Pension Moyenne Globale	Effectif	Age Moyen	Pension Moyenne Globale	Dont Montant mensuel moyen de RCI DP	Dont Montant mensuel moyen de RCI DD	Effectif	Age Moyen	Pension Moyenne Globale
Bordeaux	56 201	73,6	148 €	55 174	73,5	148 €	383	78,2	187 €	147 €	40 €	644	79,7	58 €
Clermont	22 477	73,9	163 €	21 875	73,7	164 €	225	79,9	213 €	166 €	47 €	377	79,9	71 €
Dijon	41 475	73,5	169 €	40 537	73,4	170 €	344	78,7	218 €	173 €	45 €	594	79,4	64 €
Lille	52 317	73,3	171 €	50 912	73,2	172 €	404	79,0	231 €	181 €	50 €	1 001	79,2	68 €
Limoges	44 074	73,9	165 €	43 145	73,8	166 €	344	79,8	196 €	152 €	44 €	585	79,0	60 €
Lyon	90 807	73,6	160 €	88 976	73,5	161 €	610	79,7	200 €	150 €	49 €	1 221	80,0	64 €
Marseille	86 614	73,9	129 €	84 874	73,8	130 €	500	78,6	162 €	116 €	46 €	1 240	80,6	60 €
Montpellier	45 296	73,6	123 €	44 422	73,4	124 €	285	79,7	155 €	114 €	40 €	589	80,4	52 €
Nancy	31 061	73,4	162 €	30 357	73,3	163 €	245	79,0	201 €	156 €	45 €	459	79,3	68 €
Nantes	52 373	73,4	182 €	51 260	73,3	184 €	424	79,6	218 €	173 €	45 €	689	79,2	64 €
Orléans	37 506	73,9	171 €	36 668	73,8	172 €	328	80,0	226 €	177 €	50 €	510	79,5	66 €
Paris	101 958	74,2	142 €	100 406	74,1	142 €	471	79,9	201 €	148 €	53 €	1 081	80,7	72 €
Rennes	47 927	73,2	189 €	46 782	73,1	190 €	435	79,4	244 €	194 €	50 €	710	79,1	69 €
Rouen	44 133	73,7	182 €	43 116	73,5	183 €	387	80,0	236 €	188 €	48 €	630	79,8	74 €
Strasbourg	25 215	72,8	148 €	24 703	72,7	149 €	135	78,4	191 €	132 €	60 €	377	80,5	73 €
Toulouse	48 472	74,0	144 €	47 441	73,9	144 €	372	80,2	189 €	146 €	43 €	659	79,3	61 €
Total métropole	827 906	73,7	157 €	810 648	73,6	158 €	5 892	79,4	205 €	158 €	47 €	11 366	79,8	65 €
Guadeloupe	1 127	73,0	49 €	1 116	72,9	49 €	1	83,6	10 €	6 €	5 €	10	76,2	9 €
Guyane	314	72,7	57 €	314	72,7	57 €	1							
Martinique	1 230	73,2	58 €	1 223	73,1	58 €	1	70,1	176 €	164 €	13 €	6	80,6	21 €
Réunion	2 421	71,6	63 €	2 403	71,5	63 €	4	73,9	138 €	99 €	39 €	14	79,2	24 €
Total DOM	5 092	72,3	58 €	5 056	72,3	59 €	6	74,9	123 €	94 €	29 €	30	78,5	18 €
Total France	832 998	73,7	156 €	815 704	73,5	157 €	5 898	79,4	205 €	158 €	47 €	11 396	79,8	65 €

Femmes	Ensemble RCI			Droit direct servi seul			Cumul droit direct et droit dérivé					Droit dérivé seul		
	Effectif	Age Moyen	Pension Moyenne Globale	Effectif	Age Moyen	Pension Moyenne Globale	Effectif	Age Moyen	Pension Moyenne Globale	Dont Montant mensuel moyen de RCI DP	Dont Montant mensuel moyen de RCI DD	Effectif	Age Moyen	Pension Moyenne Globale
Bordeaux	40 213	77,1	78 €	17 872	73,1	77 €	1 872	78,1	155 €	62 €	93 €	20 469	80,5	72 €
Clermont	17 620	77,8	86 €	7 229	73,5	84 €	965	78,8	168 €	62 €	106 €	9 426	81,1	78 €
Dijon	30 787	77,2	86 €	12 707	72,8	84 €	1 530	78,4	175 €	63 €	112 €	16 550	80,5	79 €
Lille	43 245	77,1	91 €	18 601	73,2	90 €	2 177	78,2	183 €	65 €	118 €	22 467	80,2	83 €
Limoges	32 658	77,9	83 €	13 582	73,1	83 €	1 636	79,7	169 €	61 €	108 €	17 440	81,4	76 €
Lyon	61 593	77,4	83 €	27 965	73,5	82 €	2 776	78,9	166 €	63 €	103 €	30 852	80,8	77 €
Marseille	61 870	77,2	72 €	28 809	73,6	72 €	2 496	78,0	143 €	59 €	84 €	30 565	80,4	67 €
Montpellier	31 376	76,9	69 €	14 291	73,1	69 €	1 265	78,0	137 €	59 €	78 €	15 820	80,3	64 €
Nancy	23 555	77,0	86 €	9 559	72,9	86 €	1 302	78,3	178 €	65 €	113 €	12 694	80,0	78 €
Nantes	38 054	77,0	87 €	16 633	72,7	83 €	2 123	78,7	175 €	61 €	114 €	19 298	80,6	81 €
Orléans	28 188	77,5	87 €	11 814	73,2	84 €	1 518	78,7	174 €	62 €	111 €	14 856	80,9	80 €
Paris	66 702	77,5	83 €	29 753	74,3	85 €	2 446	79,2	177 €	65 €	113 €	34 503	80,2	75 €
Rennes	37 858	76,9	94 €	17 266	72,8	92 €	2 256	79,2	187 €	69 €	118 €	18 336	80,4	84 €
Rouen	34 012	77,3	91 €	15 096	73,1	87 €	2 046	78,6	190 €	65 €	125 €	16 870	80,8	83 €
Strasbourg	18 334	76,8	85 €	8 136	72,6	89 €	701	78,5	187 €	72 €	116 €	9 497	80,3	74 €
Toulouse	33 569	77,7	80 €	14 581	73,4	81 €	1 505	79,0	163 €	67 €	96 €	17 483	81,1	72 €
Total métropole	599 634	77,3	83 €	263 894	73,3	82 €	28 614	78,7	170 €	64 €	107 €	307 126	80,6	76 €
Guadeloupe	552	73,1	34 €	450	72,7	32 €	9	72,1	80 €	45 €	34 €	93	75,0	40 €
Guyane	126	72,6	49 €	110	72,4	50 €	1	74,1	136 €	66 €	69 €	15	73,8	36 €
Martinique	603	74,3	40 €	426	73,1	40 €	8	78,7	122 €	26 €	96 €	169	77,0	39 €
Réunion	964	71,6	46 €	690	71,7	47 €	17	73,6	82 €	37 €	44 €	257	71,1	43 €
Total DOM	2 245	72,7	42 €	1 676	72,4	41 €	35	74,4	92 €	38 €	54 €	534	73,7	41 €
Total France	601 879	77,3	83 €	265 570	73,3	82 €	28 649	78,7	170 €	63 €	107 €	307 660	80,6	76 €

Tableau 6

Ensemble des retraités TI au titre du régime complémentaire des indépendants*
et en paiement au 31/12/2022 (En gestion dans ASUR)

* RCI = RCO, NRCO, RC, CMP et RCI

A fin mars 2022														
Ensemble	Ensemble RCI			Droit direct servi seul			Cumul droit direct et droit dérivé					Droit dérivé seul		
	Effectif	Age Moyen	Pension Moyenne Globale	Effectif	Age Moyen	Pension Moyenne Globale	Effectif	Age Moyen	Pension Moyenne Globale	Dont Montant mensuel moyen de RCI DP	Dont Montant mensuel moyen de RCI DD	Effectif	Age Moyen	Pension Moyenne Globale
Bordeaux	96 414	75,1	119 €	73 046	73,4	131 €	2 255	78,1	160 €	76 €	84 €	21 113	80,5	72 €
Clermont	40 097	75,6	129 €	29 104	73,7	144 €	1 190	79,0	176 €	81 €	95 €	9 803	81,0	78 €
Dijon	72 262	75,1	133 €	53 244	73,2	149 €	1 874	78,5	183 €	83 €	99 €	17 144	80,4	78 €
Lille	95 562	75,0	135 €	69 513	73,2	150 €	2 581	78,3	190 €	83 €	107 €	23 468	80,2	82 €
Limoges	76 732	75,6	130 €	56 727	73,6	146 €	1 980	79,8	174 €	77 €	97 €	18 025	81,4	76 €
Lyon	152 400	75,1	129 €	116 941	73,5	142 €	3 386	79,0	172 €	79 €	93 €	32 073	80,7	77 €
Marseille	148 484	75,3	106 €	113 683	73,7	115 €	2 996	78,1	146 €	68 €	78 €	31 805	80,5	66 €
Montpellier	76 672	74,9	101 €	58 713	73,3	110 €	1 550	78,3	140 €	69 €	71 €	16 409	80,3	64 €
Nancy	54 616	75,0	129 €	39 916	73,2	145 €	1 547	78,4	182 €	80 €	102 €	13 153	80,0	77 €
Nantes	90 427	74,9	142 €	67 893	73,1	159 €	2 547	78,8	182 €	80 €	103 €	19 987	80,5	80 €
Orléans	65 694	75,5	135 €	48 482	73,7	151 €	1 846	78,9	183 €	83 €	100 €	15 366	80,9	80 €
Paris	168 660	75,5	119 €	130 159	74,1	129 €	2 917	79,4	181 €	78 €	103 €	35 584	80,2	75 €
Rennes	85 785	74,8	147 €	64 048	73,0	164 €	2 691	79,3	196 €	89 €	107 €	19 046	80,3	84 €
Rouen	78 145	75,2	142 €	58 212	73,4	158 €	2 433	78,8	198 €	85 €	113 €	17 500	80,8	83 €
Strasbourg	43 549	74,5	122 €	32 839	72,7	134 €	836	78,5	188 €	82 €	106 €	9 874	80,3	74 €
Toulouse	82 041	75,5	118 €	62 022	73,7	130 €	1 877	79,2	168 €	83 €	85 €	18 142	81,0	71 €
Total métropole	1 427 540	75,2	126 €	1 074 542	73,5	139 €	34 506	78,8	176 €	80 €	97 €	318 492	80,5	76 €
Guadeloupe	1 679	73,0	44 €	1 566	72,9	44 €	10	73,2	73 €	41 €	31 €	103	75,1	37 €
Guyane	440	72,7	55 €	424	72,7	55 €	1	74,1	136 €	66 €	69 €	15	73,8	36 €
Martinique	1 833	73,5	52 €	1 649	73,1	53 €	9	77,7	128 €	41 €	87 €	175	77,2	38 €
Réunion	3 385	71,6	59 €	3 093	71,6	60 €	21	73,7	92 €	49 €	43 €	271	71,5	42 €
Total DOM	7 337	72,5	53 €	6 732	72,3	54 €	41	74,5	96 €	46 €	51 €	564	74,0	40 €
Total France	1 434 877	75,2	125 €	1 081 274	73,5	139 €	34 547	78,8	176 €	80 €	97 €	319 056	80,5	76 €

Source : SNSP -TI

Tableau 7

Ensemble des retraités TI au titre du régime complémentaire des indépendants*

et en paiement au 30/09/2021 (En gestion dans ASUR)

* RCI = RCO, NRCO, RC, CMP et RCI

Ensemble	2019	2020	2021												2022												
			1	2	3	4	5	6	7	8	9	10	11	12	1	2	3	4	5	6	7	8	9	10	11	12	
Bordeaux	90 643	92 937	93 179	93 377	93 663	93 869	93 933	94 114	94 505	94 584	94 755	94 959	95 045	95 096	95 205	95 289	95 352	95 369	95 369	95 369	95 493	95 489	95 385	95 834	96 134	96 315	96 414
Clermont	39 263	39 732	39 763	39 738	39 830	39 813	39 798	39 869	39 908	39 937	40 025	40 098	40 135	40 268	40 268	40 268	40 269	40 235	40 200	40 144	40 163	40 090	40 100	40 114	40 138	40 097	
Dijon	68 750	69 612	69 775	69 888	70 040	70 198	70 183	70 359	70 582	70 677	70 816	70 921	70 977	70 959	71 017	71 056	71 185	71 241	71 223	71 378	71 532	71 628	71 628	72 064	72 244	72 262	
Lille	92 032	93 250	93 350	93 451	93 591	93 747	93 798	93 940	94 093	94 233	94 400	94 608	94 590	94 565	94 508	94 589	94 694	94 636	94 563	94 580	94 501	94 598	94 570	94 962	95 201	95 562	
Limoges	74 438	74 932	74 932	74 858	74 900	74 885	74 833	74 962	75 045	75 151	75 275	75 706	75 892	75 971	75 978	76 045	76 169	76 229	76 207	76 241	76 388	76 391	76 530	76 648	76 834	76 732	
Lyon	145 867	148 062	148 232	148 377	149 046	149 298	149 371	149 880	150 316	150 464	150 790	151 076	151 193	151 196	151 200	151 212	151 170	151 213	151 156	151 310	151 517	151 624	151 813	151 944	152 184	152 400	
Marseille	138 387	142 120	142 605	142 782	143 094	143 296	143 451	143 794	144 382	144 614	145 063	145 424	145 628	145 706	146 058	146 224	146 268	146 436	146 602	146 855	146 893	147 038	147 136	147 546	148 025	148 484	
Montpellier	71 919	73 127	73 340	73 570	73 884	74 118	74 095	74 170	74 335	74 442	74 625	74 730	74 769	74 922	74 946	75 033	75 062	75 181	75 216	75 448	75 543	75 577	75 670	75 819	76 243	76 672	
Nancy	52 528	53 206	53 274	53 322	53 415	53 552	53 559	53 626	53 756	53 785	53 832	53 923	53 960	53 964	54 078	54 111	54 162	54 171	54 225	54 218	54 361	54 376	54 468	54 527	54 631	54 616	
Nantes	86 118	87 727	87 857	88 214	88 391	88 723	88 760	88 910	89 128	89 267	89 531	89 818	89 870	89 833	89 936	90 067	89 952	89 760	89 670	89 723	89 726	89 668	89 927	90 154	90 323	90 427	
Orléans	63 761	64 283	64 231	64 267	64 288	64 355	64 448	64 548	64 737	64 834	64 926	65 018	65 057	65 036	65 146	65 151	65 244	65 255	65 202	65 209	65 328	65 278	65 355	65 366	65 477	65 694	
Paris	162 258	163 387	163 491	163 655	164 079	164 324	164 383	164 689	165 054	165 360	165 767	166 350	166 429	166 565	166 725	167 021	167 213	167 334	167 537	168 070	168 324	168 416	168 543	168 646	168 825	168 660	
Rennes	80 882	82 382	82 584	82 708	82 995	83 144	83 214	83 393	83 599	83 781	83 994	84 181	84 309	84 302	84 429	84 457	84 559	84 534	84 530	84 584	84 696	84 814	85 036	85 379	85 785	85 785	
Rouen	76 420	76 985	77 046	77 156	77 206	77 405	77 419	77 545	77 681	77 703	77 765	77 860	77 981	78 010	77 957	78 126	78 310	78 396	78 307	78 389	78 263	78 090	78 052	78 078	78 137	78 145	
Strasbourg	40 739	41 419	41 495	41 673	41 826	41 990	42 067	42 167	42 312	42 410	42 524	42 599	42 612	42 653	42 656	42 759	42 774	42 783	42 893	42 967	42 984	43 076	43 241	43 311	43 498	43 549	
Toulouse	78 453	79 678	79 684	79 700	79 883	80 104	80 125	80 334	80 555	80 636	80 820	80 945	81 023	81 166	81 295	81 286	81 287	81 343	81 462	81 474	81 502	81 542	81 623	81 810	82 087	82 041	
Total métropole	1 362 258	1 382 839	1 384 838	1 386 738	1 390 131	1 392 821	1 393 437	1 396 300	1 399 958	1 401 878	1 404 908	1 408 216	1 409 435	1 410 079	1 411 402	1 412 694	1 413 670	1 414 116	1 414 362	1 416 080	1 417 210	1 417 591	1 419 721	1 422 490	1 425 741	1 427 540	
Guadeloupe	1 685	1 501	1 497	1 501	1 501	1 509	1 524	1 531	1 531	1 533	1 537	1 532	1 529	1 538	1 555	1 566	1 576	1 579	1 598	1 633	1 636	1 659	1 680	1 682	1 686	1 679	
Guyane	345	391	392	393	391	390	395	400	400	398	402	400	404	404	409	412	414	414	420	427	430	441	442	440	440	440	
Martinique	1 218	1 582	1 584	1 586	1 588	1 601	1 610	1 615	1 623	1 636	1 652	1 662	1 661	1 667	1 676	1 692	1 710	1 712	1 732	1 759	1 785	1 789	1 797	1 813	1 829	1 833	
Réunion	2 490	2 737	2 734	2 775	2 802	2 823	2 852	2 887	2 961	3 034	3 051	3 072	3 123	3 147	3 162	3 184	3 214	3 213	3 223	3 236	3 253	3 275	3 274	3 284	3 308	3 385	
Total DOM	5 738	6 211	6 207	6 255	6 282	6 323	6 381	6 433	6 515	6 601	6 642	6 666	6 717	6 756	6 802	6 854	6 914	6 918	6 973	7 055	7 104	7 155	7 192	7 221	7 263	7 337	
Total France	1 367 996	1 389 050	1 391 045	1 392 993	1 396 413	1 399 144	1 399 818	1 402 733	1 406 473	1 408 479	1 411 550	1 414 882	1 416 152	1 416 835	1 418 204	1 419 548	1 420 584	1 421 034	1 421 335	1 423 135	1 424 314	1 424 746	1 426 913	1 429 711	1 433 004	1 434 877	

Champ : Ensemble des attributions de droit direct et de droit dérivé du régime complémentaire -y compris VFU

Source : MAORI et à partir de 2021 : SNSP -TI

Tableau 8

RETRAITES DU RCI CUMUL DROIT DIRECT SERVI AVEC UN DROIT DERIVE

en paiement (En gestion dans ASUR)

* RCI = RCO, NRCCO, RC, CMP et RCI

Ensemble	2019	2020	2021												2022											
			1	2	3	4	5	6	7	8	9	10	11	12	1	2	3	4	5	6	7	8	9	10	11	12
Bordeaux	1 863	2 002	2 023	2 038	2 058	2 068	2 071	2 092	2 102	2 112	2 127	2 154	2 158	2 165	2 174	2 188	2 200	2 211	2 218	2 224	2 234	2 237	2 246	2 252	2 258	2 255
Clermont	990	1 052	1 054	1 064	1 070	1 077	1 084	1 094	1 096	1 099	1 110	1 118	1 123	1 128	1 142	1 154	1 159	1 165	1 170	1 170	1 174	1 176	1 177	1 185	1 191	1 190
Dijon	1 616	1 704	1 715	1 718	1 733	1 739	1 743	1 763	1 781	1 789	1 800	1 813	1 820	1 818	1 824	1 835	1 824	1 826	1 827	1 840	1 845	1 850	1 856	1 862	1 877	1 874
Lille	2 202	2 338	2 351	2 365	2 383	2 388	2 393	2 415	2 417	2 433	2 458	2 480	2 490	2 485	2 490	2 493	2 495	2 508	2 511	2 515	2 510	2 525	2 527	2 537	2 559	2 581
Limoges	1 706	1 741	1 750	1 751	1 760	1 768	1 768	1 780	1 794	1 806	1 825	1 845	1 852	1 858	1 872	1 876	1 896	1 908	1 925	1 938	1 943	1 947	1 967	1 968	1 981	1 980
Lyon	2 915	3 064	3 083	3 095	3 133	3 154	3 156	3 185	3 205	3 209	3 232	3 257	3 259	3 262	3 270	3 283	3 280	3 281	3 292	3 304	3 327	3 322	3 328	3 337	3 368	3 386
Marseille	2 469	2 599	2 625	2 632	2 661	2 662	2 676	2 705	2 727	2 735	2 752	2 790	2 787	2 835	2 843	2 856	2 859	2 875	2 878	2 893	2 907	2 913	2 925	2 990	2 978	2 996
Montpellier	1 289	1 363	1 370	1 377	1 395	1 397	1 404	1 416	1 433	1 437	1 445	1 452	1 467	1 479	1 487	1 493	1 485	1 494	1 499	1 493	1 499	1 507	1 518	1 527	1 551	1 550
Nancy	1 232	1 355	1 366	1 380	1 392	1 403	1 412	1 415	1 423	1 424	1 429	1 440	1 448	1 446	1 452	1 466	1 472	1 477	1 484	1 496	1 509	1 519	1 522	1 533	1 548	1 547
Nantes	2 172	2 296	2 297	2 310	2 318	2 338	2 346	2 358	2 362	2 374	2 398	2 416	2 422	2 425	2 442	2 446	2 455	2 457	2 460	2 479	2 487	2 495	2 517	2 529	2 537	2 547
Orléans	1 550	1 624	1 633	1 655	1 665	1 672	1 683	1 686	1 701	1 714	1 723	1 737	1 744	1 753	1 753	1 757	1 776	1 778	1 775	1 784	1 790	1 795	1 811	1 814	1 830	1 846
Paris	2 638	2 703	2 713	2 721	2 730	2 735	2 740	2 758	2 787	2 802	2 823	2 835	2 844	2 841	2 857	2 867	2 869	2 890	2 897	2 905	2 913	2 923	2 918	2 913	2 917	2 917
Rennes	2 309	2 456	2 474	2 477	2 497	2 498	2 509	2 530	2 533	2 535	2 551	2 568	2 579	2 582	2 593	2 593	2 596	2 596	2 591	2 605	2 611	2 620	2 654	2 668	2 681	2 691
Rouen	2 094	2 210	2 232	2 241	2 254	2 263	2 280	2 298	2 302	2 317	2 326	2 346	2 358	2 368	2 374	2 382	2 390	2 394	2 396	2 391	2 383	2 403	2 417	2 435	2 433	2 433
Strasbourg	716	753	760	759	765	768	771	775	784	795	796	801	801	801	801	805	807	805	811	819	820	821	827	825	834	836
Toulouse	1 595	1 667	1 673	1 675	1 684	1 696	1 709	1 721	1 731	1 746	1 755	1 761	1 770	1 787	1 775	1 777	1 790	1 824	1 839	1 839	1 853	1 867	1 867	1 886	1 877	1 877
Total métropole	29 356	30 927	31 119	31 258	31 498	31 626	31 721	31 961	32 164	32 297	32 533	32 784	32 904	32 987	33 127	33 238	33 329	33 435	33 511	33 694	33 799	33 872	34 054	34 189	34 427	34 506
Guadeloupe	9	6	6	8	9	9	9	9	9	9	9	9	9	9	9	9	9	10	10	10	10	10	10	10	10	10
Guyane	1	1	1	1	1	1	1	1	1	1	1	1	1	1	1	1	1	1	1	2	2	2	2	2	2	1
Martinique	5	8	8	8	8	8	8	8	8	8	8	8	8	8	8	8	8	8	8	9	9	9	9	9	9	9
Réunion	12	14	14	15	15	15	15	15	17	18	18	19	19	19	20	20	20	20	20	20	20	20	20	20	21	21
Total DOM	27	29	29	32	33	33	33	33	35	36	36	37	37	37	38	38	38	38	39	41	41	41	41	40	42	41
Total France	29 383	30 956	31 148	31 290	31 531	31 659	31 754	31 994	32 199	32 333	32 569	32 821	32 941	33 024	33 165	33 276	33 367	33 473	33 550	33 735	33 840	33 913	34 095	34 229	34 469	34 547

Champ : Ensemble des attributions de droit direct et de droit dérivé du régime complémentaire -y compris VFU

Source : MAORI et à partir de 2021 : SNSP -TI

Tableau 9

ENSEMBLE DES RETRAITES DU RCI DE DROIT DIRECT

en paiement (En gestion dans ASUR)

* RCI = RCO, NRCCO, RC, CMP et RCI

Ensemble	2019	2020	2021												2022											
			1	2	3	4	5	6	7	8	9	10	11	12	1	2	3	4	5	6	7	8	9	10	11	12
Bordeaux	69 667	71 750	71 963	72 196	72 421	72 622	72 856	72 802	73 169	73 252	73 396	73 549	73 626	73 667	73 820	73 930	73 996	74 069	74 111	74 237	74 251	74 210	74 659	74 958	75 161	75 301
Clermont	29 349	29 895	29 950	29 959	30 035	30 024	30 025	30 078	30 121	30 141	30 211	30 242	30 267	30 295	30 402	30 415	30 423	30 409	30 388	30 330	30 328	30 266	30 289	30 309	30 294	
Dijon	51 841	52 740	52 883	53 002	53 115	53 244	53 233	53 345	53 554	53 625	53 743	53 845	53 905	53 906	53 959	54 023	54 131	54 197	54 188	54 336	54 490	54 589	54 745	54 946	55 120	55 118
Lille	68 798	69 913	70 070	70 205	70 265	70 432	70 507	70 620	70 756	70 861	71 011	71 174	71 154	71 110	71 083	71 199	71 306	71 254	71 185	71 171	71 122	71 238	71 201	71 472	71 724	72 094
Limoges	56 392	57 068	57 078	57 047	57 063	57 025	56 978	57 090	57 164	57 271	57 366	57 690	57 851	57 929	57 916	57 970	58 098	58 172	58 135	58 169	58 330	58 337	58 473	58 551	58 767	58 707
Lyon	114 124	116 509	116 651	116 886	117 517	117 735	117 820	118 203	118 547	118 722	118 995	119 229	119 343	119 406	119 369	119 405	119 430	119 400	119 400	119 444	119 556	119 705	119 872	120 001	120 148	120 327
Marseille	107 672	111 151	111 603	111 857	112 060	112 231	112 348	112 608	113 137	113 311	113 641	114 098	114 162	114 479	114 651	114 680	114 878	115 010	115 243	115 240	115 371	115 423	115 745	116 211	116 679	
Montpellier	55 862	56 846	57 074	57 309	57 562	57 735	57 732	57 778	57 915	57 954	58 103	58 171	58 223	58 357	58 409	58 509	58 571	58 697	58 735	58 956	59 067	59 115	59 226	59 389	59 793	60 263
Nancy	39 536	40 089	40 137	40 210	40 276	40 392	40 405	40 425	40 564	40 572	40 607	40 679	40 719	40 721	40 834	40 882	40 923	40 972	41 011	40 996	41 144	41 189	41 292	41 383	41 463	41 463
Nantes	66 195	67 733	67 853	68 207	68 348	68 620	68 673	68 791	69 006	69 121	69 359	69 615	69 688	69 668	69 762	69 898	69 840	69 701	69 655	69 710	69 703	69 685	69 911	70 123	70 315	70 440
Orléans	48 447	48 880	48 860	48 889	48 909	48 946	49 013	49 094	49 298	49 407	49 479	49 557	49 620	49 621	49 732	49 731	49 811	49 848	49 765	49 752	49 867	49 857	49 938	49 963	50 071	50 328
Paris	126 874	128 307	128 380	128 566	128 950	129 163	129 212	129 425	129 643	129 898	130 278	130 759	130 825	130 955	131 144	131 392	131 615	131 750	131 919	132 262	132 447	132 558	132 698	132 836	133 107	133 076
Rennes	61 823	63 322	63 496	63 647	63 908	64 059	64 127	64 233	64 418	64 625	64 783	64 986	65 119	65 137	65 293	65 391	65 512	65 540	65 590	65 639	65 770	65 930	66 131	66 379	66 585	66 739
Rouen	58 559	59 272	59 337	59 461	59 499	59 702	59 730	59 827	59 944	59 979	60 055	60 100	60 205	60 256	60 230	60 396	60 606	60 728	60 712	60 827	60 736	60 606	60 577	60 557	60 600	60 645
Strasbourg	30 943	31 676	31 736	31 910	32 058	32 189	32 257	32 347	32 477	32 572	32 649	32 717	32 731	32 778	32 788	32 886	32 899	32 906	33 001	33 050	33 063	33 174	33 226	33 400	33 595	33 675
Toulouse	60 524	61 732	61 743	61 828	62 028	62 185	62 214	62 397	62 597	62 680	62 825	62 927	62 997	63 077	63 204	63 189	63 239	63 291	63 437	63 409	63 417	63 449	63 498	63 648	63 936	63 899
Total métropole	1 046 606	1 066 883	1 068 814	1 071 179	1 074 014	1 076 304	1 076 930	1 079 063	1 082 310	1 083 991	1 086 501	1 089 197	1 090 371	1 091 045	1 092 424	1 093 869	1 095 055	1 095 842	1 096 242	1 097 531	1 098 531	1 099 289	1 101 232	1 103 620	1 106 905	1 109 048
Guadeloupe	1 529	1 404	1 400	1 403	1 403	1 412	1 426	1 433	1 433	1 435	1 440	1 435	1 439	1 439	1 456	1 464	1 474	1 477	1 497	1 531	1 532	1 556	1 575	1 577	1 582	1 576
Guyane	331	376	377	378	376	375	380	385	385	383	387	385	389	389	394	397	399	399	405	411	414	416	426	427	425	425
Martinique	1 120	1 419	1 421	1 423	1 424	1 435	1 445	1 450	1 458	1 471	1 487	1 498	1 497	1 503	1 508	1 525	1 543	1 546	1 565	1 591	1 616	1 620	1 624	1 641	1 656	1 658
Réunion	2 311	2 523	2 520	2 562	2 588	2 608	2 637	2 671	2 742	2 809	2 823	2 843	2 893	2 913	2 924	2 946	2 970	2 969	2 978	2 988	2 999	3 019	3 017	3 024	3 046	3 114
Total DOM	5 291	5 722	5 718	5 766	5 791	5 830	5 888	5 939	6 018	6 098	6 137	6 161	6 211	6 244	6 282	6 332	6 386	6 391	6 445	6 521	6 561	6 611	6 642	6 669	6 709	6 773
Total France	1 051 897	1 072 605	1 074 532	1 076 945	1 079 805	1 082 134	1 082 918	1 085 002	1 088 328	1 090 989	1 092 638	1 095 358	1 096 582	1 097 289	1 098 706	1 100 201	1 101 441	1 102 233	1 102 687	1 104 052	1 105 092	1 105 900	1 107 874	1 110 289	1 113 614	1 115 821

Champ : Ensemble des attributions de droit direct et de droit dérivé du régime complémentaire -y compris VFU

Source : MAORI et à partir de 2021 : SNSP -TI

Tableau 10

RETRAITES DE DROIT DIRECT SERVI SEUL

en paiement (En gestion dans ASUR)

* RCI = RCO, NRCCO, RC, CMP et RCI

Hommes	2019		2020		2021												2022											
	1	2	3	4	5	6	7	8	9	10	11	12	1	2	3	4	5	6	7	8	9	10	11	12				
	1	2	3	4	5	6	7	8	9	10	11	12	1	2	3	4	5	6	7	8	9	10	11	12				
Bordeaux	52 125	53 305	53 421	53 550	53 688	53 812	53 809	53 876	54 101	54 121	54 192	54 264	54 297	54 295	54 392	54 438	54 460	54 480	54 509	54 565	54 558	54 498	54 777	54 953	55 099	55 174		
Clermont	21 595	21 852	21 936	21 979	21 913	21 986	21 987	21 987	21 932	21 928	21 969	21 971	21 978	21 991	22 047	22 044	22 048	22 025	21 999	21 945	21 938	21 892	21 977	21 874	21 898	21 975		
Dijon	38 951	39 400	39 477	39 522	39 568	39 630	39 598	39 646	39 711	39 732	39 856	39 917	39 946	39 933	39 952	39 964	40 037	40 067	40 044	40 134	40 207	40 256	40 347	40 464	40 548	40 537		
Lille	49 419	49 926	50 030	50 078	50 078	50 165	50 201	50 275	50 364	50 408	50 496	50 586	50 545	50 496	50 460	50 567	50 592	50 538	50 465	50 447	50 410	50 461	50 398	50 576	50 699	50 912		
Limoges	42 351	42 619	42 615	42 566	42 548	42 481	42 431	42 486	42 507	42 544	42 579	42 783	42 858	42 908	42 870	42 873	42 937	42 968	42 929	42 922	43 013	43 005	43 066	43 117	43 228	43 145		
Lyon	85 607	86 958	87 013	87 163	87 569	87 685	87 717	87 969	88 194	88 287	88 429	88 582	88 630	88 629	88 557	88 553	88 520	88 522	88 494	88 526	88 567	88 672	88 747	88 824	88 887	88 976		
Marseille	79 555	81 701	81 985	82 118	82 223	82 313	82 348	82 490	82 865	82 955	83 150	83 338	83 393	83 405	83 617	83 712	83 703	83 817	83 900	84 036	84 028	84 078	84 092	84 295	84 590	84 874		
Montpellier	42 038	42 568	42 728	42 877	43 024	43 122	43 085	43 080	43 151	43 149	43 214	43 233	43 252	43 317	43 355	43 407	43 430	43 510	43 529	43 678	43 741	43 744	43 802	43 896	44 080	44 422		
Nancy	29 574	29 776	29 775	29 805	29 839	29 906	29 899	29 985	29 985	29 982	29 973	29 987	30 017	30 032	30 030	30 109	30 123	30 152	30 159	30 130	30 230	30 231	30 283	30 312	30 370	30 357		
Nantes	49 234	50 005	50 088	50 310	50 364	50 519	50 533	50 574	50 731	50 783	50 939	51 092	51 096	51 062	51 103	51 178	51 118	51 000	50 935	50 953	50 928	50 885	50 991	51 104	51 213	51 260		
Orléans	36 032	36 128	36 089	36 085	36 077	36 094	36 114	36 149	36 269	36 321	36 354	36 395	36 425	36 406	36 477	36 460	36 495	36 511	36 439	36 406	36 480	36 459	36 474	36 470	36 496	36 668		
Paris	96 589	97 422	97 416	97 528	97 794	97 956	97 952	98 069	98 222	98 394	98 622	98 945	98 982	99 039	99 135	99 298	99 457	99 532	99 643	99 887	100 004	100 085	100 161	100 257	100 447	100 406		
Rennes	44 218	45 011	45 109	45 207	45 329	45 417	45 439	45 466	45 593	45 714	45 795	45 922	45 985	45 973	46 053	46 091	46 154	46 144	46 154	46 153	46 245	46 314	46 418	46 575	46 700	46 782		
Rouen	42 505	42 723	42 735	42 802	42 815	42 927	42 915	42 963	43 023	43 024	43 050	43 051	43 099	43 108	43 061	43 162	43 297	43 351	43 332	43 377	43 306	43 190	43 159	43 112	43 106	43 116		
Strasbourg	23 091	23 504	23 543	23 662	23 748	23 841	23 876	23 942	24 026	24 078	24 114	24 157	24 155	24 186	24 241	24 293	24 245	24 289	24 311	24 308	24 373	24 483	24 533	24 659	24 703			
Toulouse	45 801	46 469	46 434	46 457	46 571	46 657	46 656	46 772	46 896	46 916	46 985	47 050	47 089	47 122	47 200	47 176	47 194	47 220	47 277	47 192	47 215	47 217	47 296	47 472	47 441			
Total métropole	778 685	789 367	790 354	791 624	793 148	794 421	794 452	795 539	797 617	798 387	799 725	801 303	801 782	801 905	802 581	803 257	803 802	804 062	804 697	804 678	805 145	805 348	806 292	807 628	809 482	810 648		
Guadeloupe	1 094	994	990	990	997	1 006	1 013	1 017	1 014	1 014	1 017	1 010	1 014	1 029	1 035	1 040	1 044	1 059	1 090	1 088	1 103	1 115	1 117	1 120	1 116			
Guyane	252	285	285	285	283	283	287	290	288	289	287	290	290	294	295	297	297	302	306	308	308	316	315	313	314			
Martinique	846	1 059	1 058	1 060	1 062	1 069	1 077	1 079	1 084	1 094	1 105	1 114	1 112	1 115	1 116	1 127	1 132	1 135	1 150	1 171	1 187	1 193	1 207	1 220	1 223			
Réunion	1 821	1 978	1 976	2 008	2 033	2 050	2 073	2 097	2 149	2 197	2 211	2 222	2 255	2 268	2 272	2 288	2 307	2 312	2 321	2 327	2 341	2 337	2 340	2 356	2 403			
Total DOM	4 013	4 316	4 309	4 343	4 368	4 399	4 443	4 479	4 535	4 593	4 622	4 636	4 667	4 687	4 711	4 745	4 776	4 783	4 823	4 888	4 910	4 941	4 961	4 979	5 009	5 056		
Total France	782 698	793 683	794 663	795 967	797 516	798 820	798 895	800 018	802 152	802 980	804 347	805 939	806 429	806 592	807 292	808 002	808 576	808 845	808 920	809 566	810 055	810 289	811 253	812 607	814 491	815 704		
Femmes	2019		2020		2021												2022											
Bordeaux	15 679	16 443	16 519	16 608	16 675	16 742	16 776	16 834	16 966	17 019	17 077	17 131	17 171	17 207	17 254	17 304	17 336	17 378	17 384	17 448	17 459	17 475	17 636	17 753	17 804	17 872		
Clermont	6 764	6 991	7 000	7 016	7 052	7 061	7 074	7 097	7 103	7 114	7 132	7 153	7 166	7 176	7 213	7 217	7 216	7 219	7 219	7 215	7 216	7 208	7 208	7 230	7 230	7 229		
Dijon	11 274	11 636	11 691	11 762	11 814	11 875	11 892	11 936	12 002	12 044	12 087	12 115	12 139	12 150	12 183	12 224	12 270	12 304	12 317	12 362	12 438	12 483	12 542	12 620	12 695	12 707		
Lille	17 177	17 649	17 689	17 751	17 804	17 879	17 913	17 930	17 975	18 020	18 063	18 108	18 119	18 129	18 133	18 169	18 219	18 209	18 209	18 202	18 258	18 276	18 359	18 466	18 601			
Limoges	12 335	12 708	12 713	12 730	12 755	12 776	12 779	12 824	12 863	12 921	12 962	13 141	13 163	13 174	13 221	13 265	13 296	13 296	13 281	13 309	13 374	13 385	13 440	13 558	13 582			
Lyon	25 602	26 487	26 555	26 628	26 815	26 896	26 947	27 049	27 148	27 226	27 334	27 390	27 454	27 515	27 542	27 571	27 605	27 627	27 614	27 614	27 662	27 711	27 797	27 840	27 993	27 965		
Marseille	25 648	26 851	26 993	27 107	27 176	27 256	27 324	27 413	27 545	27 621	27 738	27 832	27 915	27 941	28 027	28 096	28 121	28 202	28 235	28 304	28 305	28 400	28 406	28 500	28 643	28 809		
Montpellier	12 535	12 915	12 976	13 055	13 143	13 216	13 243	13 282	13 331	13 368	13 444	13 486	13 504	13 561	13 567	13 619	13 656	13 693	13 717	13 785	13 827	13 864	13 906	13 996	14 162	14 291		
Nancy	8 730	8 958	8 996	9 025	9 045	9 083	9 094	9 115	9 159	9 175	9 191	9 222	9 239	9 245	9 293	9 293	9 326	9 343	9 368	9 370	9 415	9 449	9 487	9 518	9 545	9 559		
Nantes	14 789	15 432	15 468	15 587	15 666	15 763	15 794	15 859	15 913	15 964	16 022	16 107	16 170	16 181	16 217	16 274	16 267	16 244	16 260	16 278	16 288	16 305	16 403	16 490	16 565	16 633		
Orléans	10 865	11 149	11 138	11 167	11 180	11 180	11 259	11 328	11 372	11 402	11 425	11 451	11 502	11 514	11 540	11 559	11 562	11 562	11 562	11 597	11 603	11 653	11 679	11 745	11 814			
Paris	27 647	28 182	28 251	28 317	28 426	28 472	28 520	28 598	28 634	28 702	28 833	28 979	28 999	29 075	29 152	29 227	29 289	29 328	29 379	29 470	29 530	29 560	29 614	29 661	29 747	29 753		
Rennes	15 296	15 855	15 913	15 963	16 082	16 144	16 179	16 237	16 292	16 376	16 437	16 496	16 555	16 582	16 647	16 707	16 762	16 800	16 845	16 881	16 914	16 996	17 059	17 136	17 204	17 266		
Rouen	13 960	14 339	14 370	14 418	14 430	14 512	14 552	14 584	14 623	14 653	14 688	14 723	14 780	14 790	14 801	14 860	14 927	14 987	14 996	15 054	15 039	15 033	15 015	15 028	15 059	15 098		
Strasbourg	7 136	7 419	7 433	7 485	7 545	7 580	7 610	7 630	7 667	7 699	7 739	7 759	7 775	7 791	7 794	7 840	7 857	7 876	7 901	7 921								

Tableau 10

RETRAITES DE DROIT DIRECT SERVI SEUL

en paiement (En gestion dans ASUR)

* RCI = RCO, NRCO, RC, CMP et RCI

Ensemble	2019	2020	2021										2022													
			1	2	3	4	5	6	7	8	9	10	11	12	1	2	3	4	5	6	7	8	9	10	11	12
Bordeaux	67 804	69 748	69 940	70 158	70 363	70 554	70 585	70 710	71 067	71 140	71 269	71 395	71 468	71 502	71 646	71 742	71 796	71 858	71 893	72 013	72 017	71 973	72 413	72 706	72 903	73 046
Clermont	28 359	28 843	28 896	28 895	28 965	28 947	28 941	28 984	29 025	29 042	29 101	29 124	29 144	29 167	29 260	29 261	29 264	29 244	29 218	29 160	29 154	29 090	29 085	29 104	29 118	29 104
Dijon	50 225	51 036	51 168	51 284	51 382	51 505	51 490	51 582	51 773	51 836	51 943	52 032	52 085	52 088	52 135	52 188	52 307	52 371	52 361	52 496	52 645	52 739	52 889	53 084	53 243	53 544
Lille	66 596	67 575	67 719	67 840	67 882	68 044	68 114	68 205	68 339	68 428	68 553	68 694	68 664	68 625	68 593	68 706	68 811	68 746	68 674	68 656	68 612	68 713	68 674	68 935	69 165	69 513
Limoges	54 686	55 327	55 328	55 296	55 303	55 257	55 210	55 310	55 370	55 465	55 541	55 845	55 999	56 071	56 044	56 094	56 202	56 264	56 210	56 231	56 387	56 390	56 506	56 583	56 786	56 727
Lyon	111 209	113 445	113 568	113 791	114 384	114 581	114 664	115 018	115 342	115 513	115 763	115 972	116 084	116 144	116 099	116 124	116 125	116 149	116 108	116 229	116 383	116 544	116 664	116 780	116 941	116 941
Marseille	105 203	108 552	108 978	109 225	109 399	109 569	109 672	109 903	110 410	110 576	110 888	111 170	111 308	111 346	111 644	111 808	111 824	112 019	112 135	112 340	112 333	112 458	112 498	112 795	113 233	113 683
Montpellier	54 573	55 483	55 704	55 932	56 167	56 338	56 328	56 362	56 482	56 517	56 658	56 719	56 756	56 878	56 922	57 026	57 086	57 203	57 246	57 463	57 568	57 608	57 708	57 862	58 242	58 713
Nancy	38 304	38 734	38 771	38 830	38 884	38 989	38 993	39 010	39 141	39 148	39 178	39 238	39 271	39 275	39 382	39 416	39 451	39 495	39 527	39 500	39 635	39 680	39 770	39 830	39 915	39 916
Nantes	64 023	65 437	65 556	65 897	66 030	66 282	66 327	66 433	66 644	66 747	66 961	67 199	67 266	67 243	67 320	67 452	67 385	67 244	67 195	67 231	67 216	67 190	67 394	67 594	67 778	67 893
Orléans	46 897	47 256	47 227	47 234	47 244	47 274	47 330	47 408	47 597	47 693	47 756	47 820	47 876	47 868	47 979	47 974	48 035	48 070	47 990	47 968	48 077	48 062	48 127	48 149	48 241	48 482
Paris	124 236	125 604	125 667	125 845	126 220	126 428	126 472	126 667	126 856	127 096	127 455	127 924	127 981	128 114	128 287	128 525	128 746	128 860	129 022	129 357	129 534	129 635	129 758	129 918	130 194	130 159
Rennes	59 514	60 866	61 022	61 170	61 411	61 561	61 618	61 703	61 885	62 090	62 232	62 418	62 540	62 555	62 700	62 798	62 916	62 944	62 999	63 034	63 159	63 310	63 477	63 711	63 904	64 048
Rouen	56 465	57 062	57 105	57 220	57 245	57 439	57 467	57 547	57 646	57 677	57 738	57 774	57 859	57 898	57 862	58 022	58 224	58 338	58 328	58 431	58 345	58 223	58 174	58 140	58 165	58 212
Strasbourg	30 227	30 923	30 976	31 151	31 293	31 421	31 466	31 572	31 693	31 777	31 853	31 916	31 930	31 977	31 987	32 081	32 092	32 101	32 190	32 232	32 243	32 353	32 499	32 575	32 761	32 839
Toulouse	58 929	60 065	60 070	60 153	60 344	60 489	60 512	60 688	60 876	60 949	61 079	61 172	61 236	61 307	61 437	61 414	61 462	61 501	61 635	61 585	61 578	61 610	61 645	61 781	62 050	62 022
Total métropole	1 017 250	1 035 956	1 037 695	1 039 921	1 042 516	1 044 678	1 045 209	1 047 102	1 050 146	1 051 694	1 053 968	1 056 413	1 057 467	1 058 058	1 059 297	1 060 631	1 061 726	1 062 407	1 062 731	1 063 837	1 064 732	1 065 417	1 067 178	1 069 431	1 072 478	1 074 542
Guadeloupe	1 520	1 398	1 394	1 395	1 394	1 403	1 417	1 424	1 424	1 426	1 431	1 426	1 423	1 430	1 447	1 455	1 465	1 468	1 487	1 521	1 522	1 546	1 565	1 567	1 572	1 566
Guyane	330	375	376	377	375	374	379	384	384	382	386	384	388	388	393	396	398	398	404	409	412	414	424	425	423	424
Martinique	1 115	1 411	1 413	1 415	1 416	1 427	1 437	1 442	1 450	1 463	1 479	1 490	1 489	1 495	1 500	1 517	1 535	1 538	1 557	1 582	1 607	1 611	1 615	1 633	1 647	1 649
Réunion	2 299	2 509	2 506	2 547	2 573	2 593	2 622	2 656	2 725	2 791	2 805	2 824	2 874	2 894	2 904	2 926	2 950	2 949	2 958	2 968	2 979	2 999	2 997	3 004	3 025	3 093
Total DOM	5 264	5 693	5 689	5 734	5 758	5 797	5 855	5 906	5 983	6 062	6 101	6 124	6 174	6 207	6 244	6 294	6 348	6 353	6 406	6 480	6 520	6 570	6 601	6 629	6 667	6 732
Total France	1 022 514	1 041 649	1 043 384	1 045 855	1 048 274	1 050 475	1 051 064	1 053 008	1 056 129	1 057 756	1 060 069	1 062 537	1 063 641	1 064 263	1 065 541	1 066 925	1 068 074	1 068 760	1 069 137	1 070 317	1 071 252	1 071 987	1 073 779	1 076 060	1 079 145	1 081 274

Champ : Ensemble des attributions de droit direct et de droit dérivé du régime complémentaire -y compris VFU

Source : MAORI et à partir de 2021 : SNSP -TI

Tableau 11

RETRAITES DU RCI DE DROIT DERIVE SERVI SEUL
 en paiement (En gestion dans ASUR)
 * RCI = RCO, NRCCO, RC, CMP et RCI

	2019	2020	2021												2022											
			1	2	3	4	5	6	7	8	9	10	11	12	1	2	3	4	5	6	7	8	9	10	11	12
Hommes																										
Bordeaux	626	642	642	637	643	647	650	652	653	652	664	672	674	668	664	662	663	661	659	659	660	652	654	653	652	644
Clermont	350	351	350	350	351	354	355	357	358	359	365	366	367	369	370	370	371	374	374	374	372	373	377	377	371	377
Dijon	580	583	580	580	581	584	582	589	585	586	584	583	582	581	581	579	579	577	575	574	574	578	578	581	589	594
Lille	979	989	982	979	992	992	990	992	989	990	994	994	995	998	993	984	981	984	987	994	992	996	996	1 005	1 000	1 001
Limoges	551	553	551	551	556	558	553	552	551	551	550	563	567	569	569	573	580	579	582	581	579	582	586	593	587	585
Lyon	1 192	1 197	1 195	1 186	1 176	1 180	1 177	1 188	1 182	1 180	1 175	1 174	1 180	1 178	1 183	1 182	1 183	1 181	1 182	1 195	1 210	1 211	1 218	1 219	1 225	1 221
Marseille	1 170	1 188	1 187	1 182	1 179	1 182	1 191	1 200	1 200	1 200	1 206	1 217	1 215	1 220	1 219	1 214	1 216	1 224	1 223	1 230	1 234	1 235	1 248	1 248	1 240	
Montpellier	581	582	580	590	576	583	590	584	589	595	597	593	595	591	588	586	589	593	586	587	589	590	589	588	588	589
Nancy	469	469	480	476	471	471	473	479	479	480	483	481	476	480	480	477	477	477	477	474	473	466	467	464	459	458
Nantes	648	655	659	663	669	665	664	668	668	675	676	677	675	674	676	678	675	671	672	677	679	674	683	686	688	689
Orléans	497	489	489	489	488	492	491	495	493	495	491	494	499	499	502	506	508	506	507	511	507	505	503	506	510	
Paris	1 117	1 105	1 100	1 101	1 103	1 096	1 096	1 100	1 104	1 103	1 111	1 110	1 111	1 112	1 113	1 098	1 092	1 093	1 096	1 087	1 085	1 085	1 082	1 081	1 081	
Rennes	706	699	702	704	702	706	712	713	713	719	718	721	720	721	718	712	703	699	704	703	693	698	704	704	710	
Rouen	635	634	633	633	627	625	626	632	632	627	634	635	638	638	640	637	634	631	626	624	624	627	631	630	630	
Strasbourg	379	370	373	373	372	380	380	377	378	376	376	373	378	374	374	374	372	374	373	373	374	375	378	381	377	
Toulouse	622	637	634	633	638	642	645	643	645	646	647	646	644	649	649	648	648	650	647	647	648	648	650	657	658	659
Total métropole	11 102	11 163	11 137	11 117	11 124	11 157	11 156	11 212	11 214	11 228	11 263	11 295	11 311	11 322	11 322	11 302	11 278	11 289	11 272	11 290	11 302	11 288	11 324	11 370	11 371	11 366
Guadeloupe	10	11	11	11	11	11	11	11	11	11	11	11	10	10	10	10	10	10	10	10	10	10	10	10	10	10
Guyane																										
Martinique	7	6	6	6	6	6	6	6	6	6	6	6	6	6	6	6	6	6	6	6	6	6	6	6	6	6
Réunion	8	10	10	10	10	10	10	10	10	10	10	10	10	10	11	11	11	11	11	12	12	12	13	12	13	14
Total DOM	25	27	27	27	27	27	27	27	27	27	27	27	26	26	27	27	27	27	28	28	28	28	29	28	29	30
Total France	11 127	11 190	11 164	11 144	11 151	11 184	11 183	11 239	11 241	11 255	11 290	11 322	11 337	11 348	11 349	11 329	11 306	11 296	11 299	11 318	11 330	11 316	11 353	11 398	11 400	11 396
Femmes																										
Bordeaux	20 350	20 545	20 574	20 544	20 599	20 600	20 627	20 660	20 683	20 680	20 695	20 738	20 745	20 761	20 721	20 697	20 693	20 639	20 599	20 597	20 578	20 523	20 521	20 523	20 502	20 469
Clermont	9 564	9 486	9 463	9 429	9 444	9 435	9 418	9 434	9 429	9 437	9 449	9 490	9 466	9 471	9 496	9 485	9 476	9 455	9 441	9 440	9 463	9 451	9 461	9 448	9 452	9 426
Dijon	16 329	16 289	16 312	16 306	16 344	16 370	16 368	16 425	16 443	16 466	16 489	16 493	16 490	16 472	16 477	16 454	16 475	16 467	16 460	16 468	16 468	16 461	16 500	16 537	16 535	16 550
Lille	22 255	22 348	22 298	22 267	22 334	22 323	22 301	22 328	22 348	22 382	22 395	22 440	22 441	22 457	22 432	22 406	22 407	22 398	22 391	22 415	22 387	22 364	22 373	22 485	22 477	22 467
Limoges	17 495	17 311	17 303	17 260	17 281	17 302	17 320	17 320	17 329	17 359	17 453	17 474	17 473	17 493	17 502	17 491	17 478	17 490	17 491	17 479	17 472	17 479	17 504	17 480	17 480	17 440
Lyon	30 351	30 356	30 386	30 306	30 353	30 383	30 374	30 489	30 587	30 562	30 620	30 673	30 670	30 612	30 648	30 623	30 582	30 602	30 574	30 671	30 751	30 708	30 723	30 724	30 811	30 852
Marseille	29 545	29 781	29 815	29 743	29 855	29 883	29 921	29 995	30 045	30 103	30 222	30 261	30 313	30 329	30 359	30 354	30 374	30 342	30 368	30 389	30 423	30 433	30 478	30 553	30 568	30 585
Montpellier	15 476	15 699	15 686	15 671	15 746	15 800	15 783	15 808	15 836	15 899	15 927	15 962	15 953	15 970	15 946	15 936	15 895	15 888	15 904	15 889	15 873	15 854	15 841	15 862	15 820	
Nancy	12 523	12 628	12 657	12 636	12 668	12 689	12 681	12 722	12 713	12 733	12 742	12 763	12 763	12 763	12 764	12 752	12 762	12 722	12 737	12 748	12 744	12 709	12 709	12 700	12 709	12 694
Nantes	19 275	19 339	19 345	19 344	19 374	19 438	19 423	19 451	19 454	19 471	19 496	19 526	19 507	19 491	19 498	19 491	19 388	19 343	19 368	19 344	19 309	19 333	19 345	19 320	19 298	
Orléans	14 817	14 914	14 882	14 889	14 891	14 917	14 944	14 951	14 932	14 956	14 967	14 938	14 916	14 915	14 918	14 927	14 899	14 931	14 950	14 950	14 914	14 912	14 900	14 900	14 856	
Paris	34 267	33 975	34 011	33 988	34 026	34 065	34 075	34 164	34 307	34 359	34 378	34 476	34 494	34 499	34 469	34 516	34 500	34 492	34 525	34 712	34 790	34 773	34 760	34 728	34 637	34 503
Rennes	18 353	18 361	18 386	18 357	18 385	18 379	18 375	18 447	18 428	18 437	18 493	18 476	18 469	18 445	18 415	18 348	18 335	18 291	18 241	18 241	18 223	18 191	18 207	18 284	18 290	18 336
Rouen	17 226	17 079	17 076	17 064	17 080	17 078	17 063	17 086	17 115	17 097	17 076	17 125	17 138	17 116	17 087	17 093	17 072	17 034	16 964	16 935	16 903	16 880	16 848	16 890	16 907	16 870
Strasbourg	9 417	9 373	9 386	9 390	9 396	9 421	9 430	9 443	9 457	9 462	9 499	9 509	9 508	9 497	9 494	9 499	9 501	9 501	9 518	9 548	9 548	9 528	9 540	9 533	9 522	9 497
Toulouse	17 307	17 309	17 307	17 239	17 217	17 277	17 266	17 294	17 313	17 310	17 348	17 372	17 382	17 440	17 442	17 449	17 399	17 402	17 378	17 418	17 437	17 445	17 475	17 505	17 493	17 483
Total métropole	304 550	304 793	304 887	304 442	304 993	305 360	305 351	306 025	306 434	306 659	307 144	307 724	307 753	307 712	307 656	307 523	307 336	307 005	306 848	307 259	307 377	307 014	307 165	307 500	307 465	307 126
Guadeloupe	146	86	86	87	87	86	87	87	87	87	86	86	87	89	89	92	92	91	92	94	93	95	95	94	93	
Guyane	14	15	15	15	15	15	15	15	15	15	15	15	15	15	15	15	15	15	16	16	16	16	15	15	15	
Martinique	91	157	157	157	158	160	159	159	159	159	159	158	158	158	162	161	161	160	161	162	163	167	166	167	169	
Réunion	171	204	204	203	204	205	205	206	209	215	218	219	220	224	227	227	233	234	236	242	244	244	244	248	257	
Total DOM	422	462	462	462	464	466	466	467	470	476	478	478	480	486	493	495	501	500	501	506	515	516	521	524	525	534
Total France	304 972	305 255	305 349	304 904	305 457	305 826	305 817	306 492	306 904	307 135	307 622	308 202	308 233	308 198	308 149	308 018	307 837	307 505	307 349	307 765	307 892	307 530	307 686	308 024	307 990	307 660

Tableau 11

RETRAITES DU RCI DE DROIT DERIVE SERVI SEUL

en paiement (En gestion dans ASUR)

* RCI = RCO, NRCCO, RC, CMP et RCI

Ensemble	2019	2020	2021												2022											
			1	2	3	4	5	6	7	8	9	10	11	12	1	2	3	4	5	6	7	8	9	10	11	12
Bordeaux	20 976	21 187	21 216	21 181	21 242	21 247	21 277	21 312	21 336	21 332	21 359	21 410	21 419	21 429	21 385	21 359	21 356	21 300	21 258	21 256	21 238	21 175	21 175	21 176	21 154	21 113
Clermont	9 914	9 837	9 813	9 779	9 795	9 789	9 773	9 791	9 787	9 796	9 814	9 856	9 833	9 840	9 866	9 853	9 846	9 826	9 812	9 814	9 835	9 824	9 838	9 825	9 829	9 803
Dijon	16 909	16 872	16 892	16 886	16 925	16 954	16 950	17 014	17 028	17 052	17 073	17 076	17 072	17 053	17 058	17 033	17 054	17 044	17 035	17 042	17 042	17 039	17 078	17 118	17 124	17 144
Lille	23 234	23 337	23 280	23 246	23 326	23 315	23 291	23 320	23 337	23 372	23 389	23 434	23 436	23 455	23 425	23 390	23 388	23 382	23 378	23 409	23 379	23 360	23 369	23 490	23 477	23 468
Limoges	18 046	17 864	17 854	17 811	17 837	17 860	17 855	17 872	17 881	17 880	17 909	18 016	18 041	18 042	18 062	18 075	18 071	18 057	18 072	18 072	18 058	18 054	18 057	18 097	18 067	18 025
Lyon	31 543	31 553	31 581	31 491	31 529	31 563	31 551	31 677	31 769	31 742	31 795	31 847	31 850	31 790	31 831	31 805	31 765	31 783	31 756	31 866	31 961	31 919	31 941	31 943	32 036	32 073
Marseille	30 715	30 969	31 002	30 925	31 034	31 065	31 103	31 186	31 245	31 303	31 422	31 467	31 530	31 544	31 579	31 573	31 588	31 592	31 612	31 653	31 667	31 713	31 801	31 814	31 805	
Montpellier	16 057	16 281	16 266	16 261	16 322	16 383	16 363	16 392	16 420	16 488	16 522	16 559	16 546	16 565	16 537	16 524	16 491	16 484	16 481	16 490	16 476	16 462	16 444	16 430	16 450	16 409
Nancy	12 992	13 117	13 137	13 112	13 139	13 160	13 154	13 201	13 192	13 213	13 225	13 244	13 241	13 243	13 244	13 229	13 239	13 199	13 214	13 222	13 217	13 177	13 176	13 164	13 168	13 153
Nantes	19 923	19 994	20 004	20 007	20 043	20 103	20 087	20 119	20 122	20 146	20 172	20 203	20 182	20 165	20 174	20 169	20 112	20 059	20 015	20 013	20 023	19 983	20 016	20 031	20 008	19 987
Orléans	15 314	15 403	15 371	15 378	15 379	15 409	15 435	15 454	15 439	15 427	15 447	15 461	15 437	15 415	15 414	15 420	15 433	15 407	15 437	15 457	15 461	15 421	15 417	15 403	15 406	15 366
Paris	35 384	35 080	35 111	35 089	35 129	35 161	35 171	35 264	35 411	35 462	35 489	35 591	35 604	35 610	35 581	35 629	35 598	35 584	35 618	35 808	35 877	35 858	35 845	35 810	35 718	35 584
Rennes	19 059	19 060	19 088	19 061	19 087	19 085	19 087	19 160	19 141	19 156	19 211	19 195	19 190	19 165	19 136	19 066	19 047	18 994	18 940	18 945	18 926	18 884	18 905	18 988	18 994	19 046
Rouen	17 861	17 713	17 709	17 697	17 707	17 689	17 718	17 747	17 724	17 724	17 710	17 760	17 776	17 754	17 727	17 730	17 704	17 668	17 595	17 561	17 527	17 484	17 475	17 528	17 537	17 500
Strasbourg	9 796	9 743	9 759	9 753	9 768	9 801	9 810	9 820	9 835	9 838	9 875	9 882	9 861	9 875	9 868	9 873	9 875	9 877	9 892	9 917	9 921	9 902	9 915	9 911	9 903	9 874
Toulouse	17 929	17 846	17 941	17 872	17 855	17 919	17 911	17 937	17 958	17 956	17 995	18 018	18 026	18 089	18 091	18 097	18 048	18 052	18 025	18 065	18 093	18 125	18 162	18 151	18 142	
Total métropole	315 652	315 956	316 024	315 559	316 117	316 517	316 507	317 237	317 648	317 887	318 407	319 019	319 064	319 034	318 978	318 825	318 615	318 274	318 120	318 549	318 302	318 489	318 870	318 836	318 492	
Guadeloupe	156	97	97	98	98	97	98	98	98	98	97	97	97	99	99	102	102	102	101	102	104	103	105	105	104	103
Guyane	14	15	15	15	15	15	15	15	15	15	15	15	15	15	15	15	15	15	15	16	16	16	15	15	15	
Martinique	98	163	163	163	164	166	165	165	165	165	165	164	164	164	168	167	166	166	167	168	169	169	173	172	173	175
Réunion	179	214	214	213	214	215	215	216	219	225	228	229	230	234	238	238	244	244	245	248	254	256	257	260	262	271
Total DOM	447	489	489	489	491	493	494	497	503	505	505	506	512	520	522	528	527	528	534	543	544	550	552	554	564	
Total France	316 099	316 445	316 513	316 048	316 608	317 010	317 000	317 731	318 145	318 390	318 912	319 524	319 570	319 546	319 498	319 347	319 143	318 801	318 648	319 083	319 222	318 846	319 039	319 422	319 390	319 056

Champ : Ensemble des attributions de droit direct et de droit dérivé du régime complémentaire -y compris VFU

Source : MAORI et à partir de 2021 : SNSP -TI