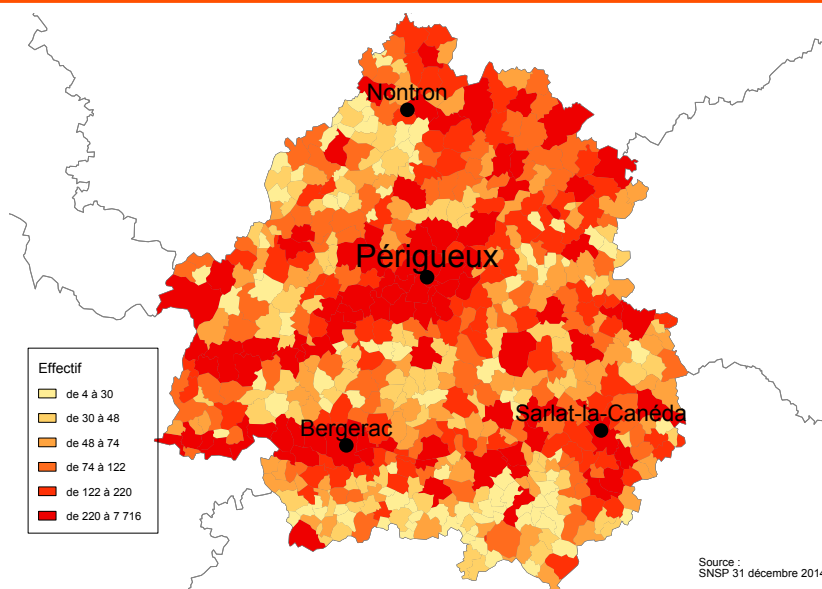


Retraités résidant dans le département

Nouvelles attributions	Hommes	Femmes	Ensemble
Ensemble des attributions⁽¹⁾ de droits directs et droits dérivés	2 269	3 248	5 517
Droit direct (retraite personnelle)	2 066	2 286	4 352
Droit dérivé (retraite de réversion)	203	962	1 165
Bénéficiaires du minimum vieillesse	119	144	263
Retraites anticipées et mesures dérogatoires	782	361	1 143
Retraites anticipées longue carrière	702	338	1 040
Retraites anticipées assuré handicapé et travailleur handicapé	13	7	20
Pénibilité	16	11	27
Dispositif amiante	51	5	56
Âges moyens au point de départ de la retraite			
Droit direct	61,6 ans	62,6 ans	62,1 ans
Droit dérivé	76,5 ans	73,2 ans	73,8 ans

Retraités en paiement au 31 décembre	Hommes	Femmes	Ensemble
Nombre total de retraités	43 229	55 919	99 148
Retraités percevant un droit direct seul	41 361	38 859	80 220
Retraités percevant un droit dérivé seul	400	3 724	4 124
Retraités percevant les deux à la fois	1 468	13 336	14 804
Minimum vieillesse⁽²⁾	3%	3%	3%
Retraites anticipées et mesures dérogatoires	6 173	2 213	8 386
Retraites anticipées longue carrière	5 843	2 118	7 961
Retraites anticipées assuré handicapé et travailleur handicapé	83	31	114
Pénibilité	66	40	106
Dispositif amiante	181	24	205

Retraités du régime général par commune



¹ Attributions d'une retraite de droit direct ou de droit dérivé au cours de l'année quelle que soit la date d'effet de la pension.

² Proportion par rapport à l'ensemble des retraités en paiement au 31 décembre de l'année.

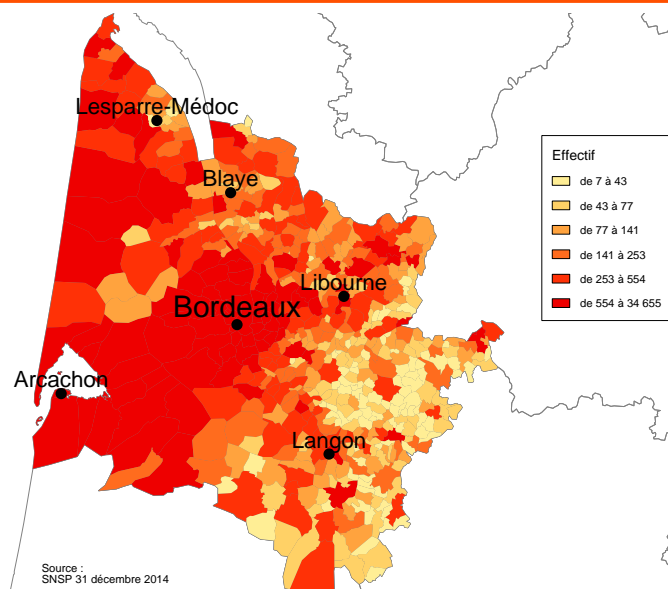
Source : Cnav, SNSP

Retraités résidant dans le département

Nouvelles attributions	Hommes	Femmes	Ensemble
Ensemble des attributions⁽¹⁾ de droits directs et droits dérivés	6 674	9 903	16 577
Droit direct (retraite personnelle)	6 304	7 287	13 591
Droit dérivé (retraite de réversion)	370	2 616	2 986
Bénéficiaires du minimum vieillesse	384	515	899
Retraites anticipées et mesures dérogatoires	2 195	1 090	3 285
Retraites anticipées longue carrière	1 966	1 010	2 976
Retraites anticipées assuré handicapé et travailleur handicapé	25	19	44
Pénibilité	74	46	120
Dispositif amiante	130	15	145
Âges moyens au point de départ de la retraite			
Droit direct	61,8 ans	62,6 ans	62,3 ans
Droit dérivé	74,1 ans	72,7 ans	72,9 ans

Retraités en paiement au 31 décembre	Hommes	Femmes	Ensemble
Nombre total de retraités	121 676	158 885	280 561
Retraités percevant un droit direct seul	118 029	111 468	229 497
Retraités percevant un droit dérivé seul	524	9 756	10 280
Retraités percevant les deux à la fois	3 123	37 661	40 784
Minimum vieillesse⁽²⁾	3%	3%	3%
Retraites anticipées et mesures dérogatoires	15 647	5 429	21 076
Retraites anticipées longue carrière	14 804	5 138	19 942
Retraites anticipées assuré handicapé et travailleur handicapé	168	100	268
Pénibilité	226	137	363
Dispositif amiante	449	54	503

Retraités du régime général par commune



¹ Attributions d'une retraite de droit direct ou de droit dérivé au cours de l'année quelle que soit la date d'effet de la pension.

² Proportion par rapport à l'ensemble des retraités en paiement au 31 décembre de l'année.

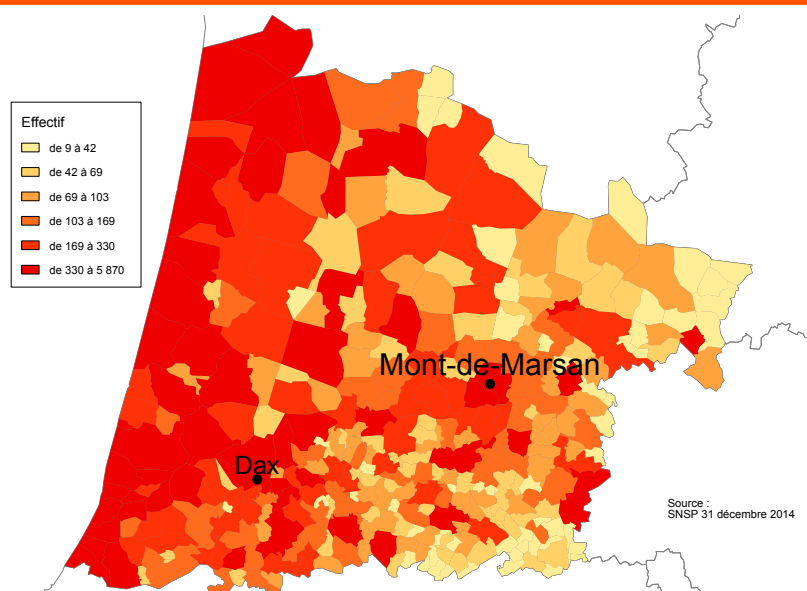
Source : Cnav, SNSP

Retraités résidant dans le département

Nouvelles attributions	Hommes	Femmes	Ensemble
Ensemble des attributions⁽¹⁾ de droits directs et droits dérivés	2 005	3 194	5 199
Droit direct (retraite personnelle)	1 851	2 316	4 167
Droit dérivé (retraite de réversion)	154	878	1 032
Bénéficiaires du minimum vieillesse	88	139	227
Retraites anticipées et mesures dérogatoires	758	407	1 165
Retraites anticipées longue carrière	716	372	1 088
Retraites anticipées assuré handicapé et travailleur handicapé	10	5	15
Pénibilité	20	27	47
Dispositif amiante	12	3	15
Âges moyens au point de départ de la retraite			
Droit direct	61,6 ans	62,7 ans	62,2 ans
Droit dérivé	75,2 ans	72,4 ans	72,8 ans

Retraités en paiement au 31 décembre	Hommes	Femmes	Ensemble
Nombre total de retraités	40 204	51 050	91 254
Retraités percevant un droit direct seul	38 833	35 807	74 640
Retraités percevant un droit dérivé seul	264	3 347	3 611
Retraités percevant les deux à la fois	1 107	11 896	13 003
Minimum vieillesse⁽²⁾	2%	3%	2%
Retraites anticipées et mesures dérogatoires	6 839	2 385	9 224
Retraites anticipées longue carrière	6 642	2 291	8 933
Retraites anticipées assuré handicapé et travailleur handicapé	75	37	112
Pénibilité	78	52	130
Dispositif amiante	44	5	49

Retraités du régime général par commune



¹ Attributions d'une retraite de droit direct ou de droit dérivé au cours de l'année quelle que soit la date d'effet de la pension.

² Proportion par rapport à l'ensemble des retraités en paiement au 31 décembre de l'année.

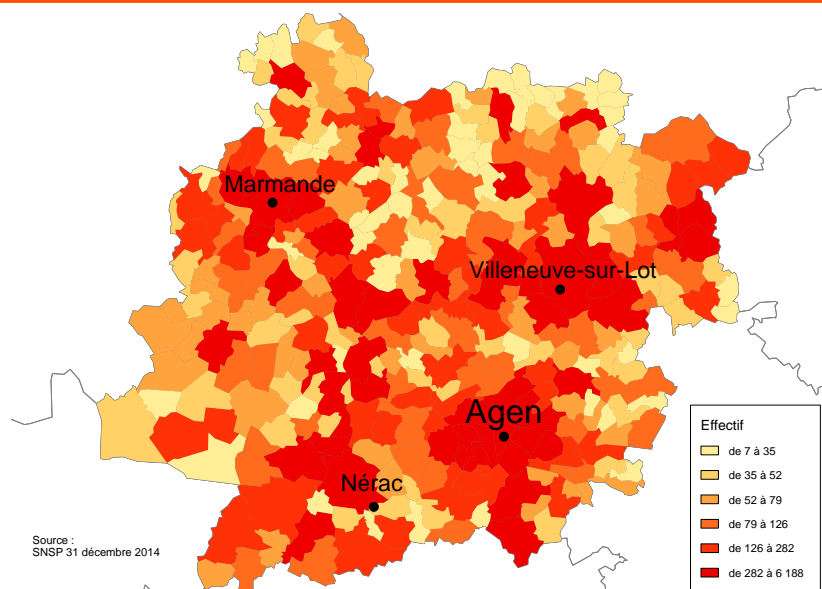
Source : Cnav, SNSP

Retraités résidant dans le département

Nouvelles attributions	Hommes	Femmes	Ensemble
Ensemble des attributions⁽¹⁾ de droits directs et droits dérivés	1 645	2 438	4 083
Droit direct (retraite personnelle)	1 501	1 668	3 169
Droit dérivé (retraite de réversion)	144	770	914
Bénéficiaires du minimum vieillesse	109	125	234
Retraites anticipées et mesures dérogatoires	526	218	744
Retraites anticipées longue carrière	449	203	652
Retraites anticipées assuré handicapé et travailleur handicapé	7	4	11
Pénibilité	19	7	26
Dispositif amiante	51	4	55
Âges moyens au point de départ de la retraite			
Droit direct	61,7 ans	62,7 ans	62,2 ans
Droit dérivé	75,3 ans	73,5 ans	73,8 ans

Retraités en paiement au 31 décembre	Hommes	Femmes	Ensemble
Nombre total de retraités	32 792	42 266	75 058
Retraités percevant un droit direct seul	31 310	29 331	60 641
Retraités percevant un droit dérivé seul	301	2 873	3 174
Retraités percevant les deux à la fois	1 181	10 062	11 243
Minimum vieillesse⁽²⁾	3%	4%	4%
Retraites anticipées et mesures dérogatoires	4 016	1 261	5 277
Retraites anticipées longue carrière	3 706	1 201	4 907
Retraites anticipées assuré handicapé et travailleur handicapé	56	20	76
Pénibilité	67	17	84
Dispositif amiante	187	23	210

Retraités du régime général par commune



¹ Attributions d'une retraite de droit direct ou de droit dérivé au cours de l'année quelle que soit la date d'effet de la pension.

² Proportion par rapport à l'ensemble des retraités en paiement au 31 décembre de l'année.

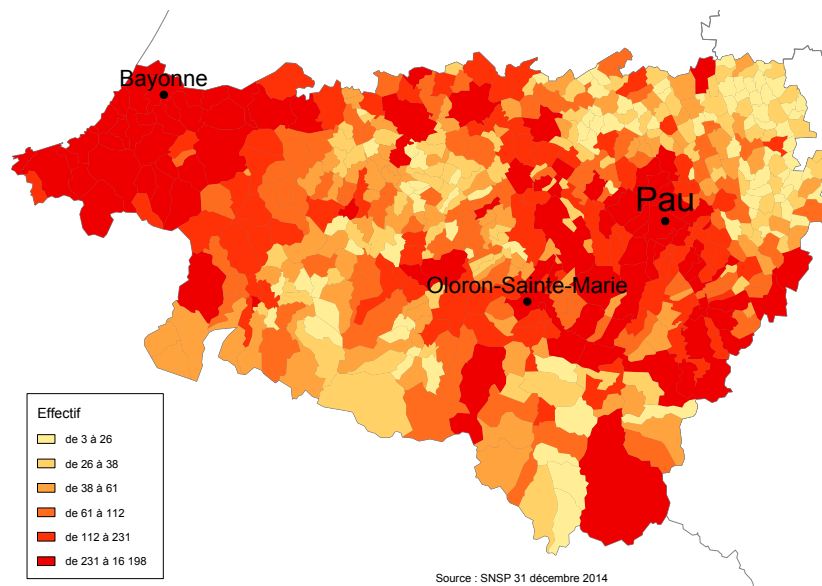
Source : Cnav, SNSP

Retraités résidant dans le département

Nouvelles attributions	Hommes	Femmes	Ensemble
Ensemble des attributions⁽¹⁾ de droits directs et droits dérivés	3 206	4 754	7 960
Droit direct (retraite personnelle)	3 001	3 394	6 395
Droit dérivé (retraite de réversion)	205	1 360	1 565
Bénéficiaires du minimum vieillesse	179	248	427
Retraites anticipées et mesures dérogatoires	1 096	516	1 612
Retraites anticipées longue carrière	1 050	487	1 537
Retraites anticipées assuré handicapé et travailleur handicapé	13	10	23
Pénibilité	22	18	40
Dispositif amiante	11	1	12
Âges moyens au point de départ de la retraite			
Droit direct	61,7 ans	62,7 ans	62,2 ans
Droit dérivé	74,0 ans	73,3 ans	73,4 ans

Retraités en paiement au 31 décembre	Hommes	Femmes	Ensemble
Nombre total de retraités	61 940	83 390	145 330
Retraités percevant un droit direct seul	59 792	58 822	118 614
Retraités percevant un droit dérivé seul	429	4 762	5 191
Retraités percevant les deux à la fois	1 719	19 806	21 525
Minimum vieillesse⁽²⁾	2%	3%	3%
Retraites anticipées et mesures dérogatoires	9 003	3 088	12 091
Retraites anticipées longue carrière	8 765	2 972	11 737
Retraites anticipées assuré handicapé et travailleur handicapé	110	59	169
Pénibilité	96	54	150
Dispositif amiante	32	3	35

Retraités du régime général par commune



¹ Attributions d'une retraite de droit direct ou de droit dérivé au cours de l'année quelle que soit la date d'effet de la pension.

² Proportion par rapport à l'ensemble des retraités en paiement au 31 décembre de l'année.

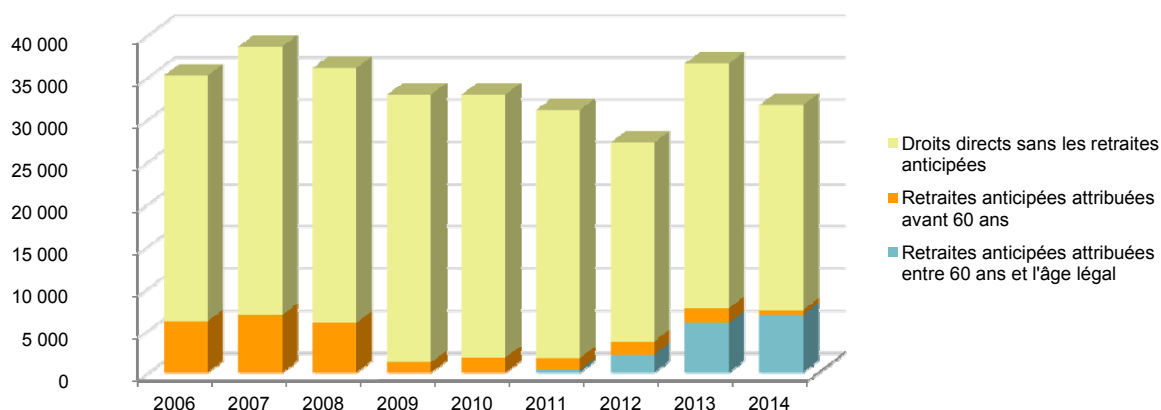
Source : Cnav, SNSP



Retraités résidant en Carsat Aquitaine

Nouvelles attributions	Hommes	Femmes	Ensemble
Ensemble des attributions ⁽¹⁾ de droits directs et droits dérivés	15 799	23 537	39 336
Droit direct (retraite personnelle)	14 723	16 951	31 674
Droit dérivé (retraite de réversion)	1 076	6 586	7 662
Attributions du minimum vieillesse ⁽²⁾	879	1 171	2 050

Évolution des attributions de droits directs et retraites anticipées depuis 2006



Retraites anticipées et mesures dérogatoires

Retraites anticipées longue carrière	4 883	2 410	7 293
Retraites anticipées assuré handicapé et travailleur handicapé	68	45	113
Pénibilité	151	109	260
Dispositif amiante	255	28	283

Âges moyens au point de départ de la retraite

Droit direct	61,7 ans	62,7 ans	62,2 ans
Droit dérivé	74,8 ans	73,0 ans	73,2 ans

Proportions par rapport aux droits directs contributifs

Décote	7,6%	8,4%	8,1%
Surcote	13,9%	11,4%	12,6%
Polypensionnés	64,3%	47,8%	55,4%

Retraités en paiement au 31 décembre

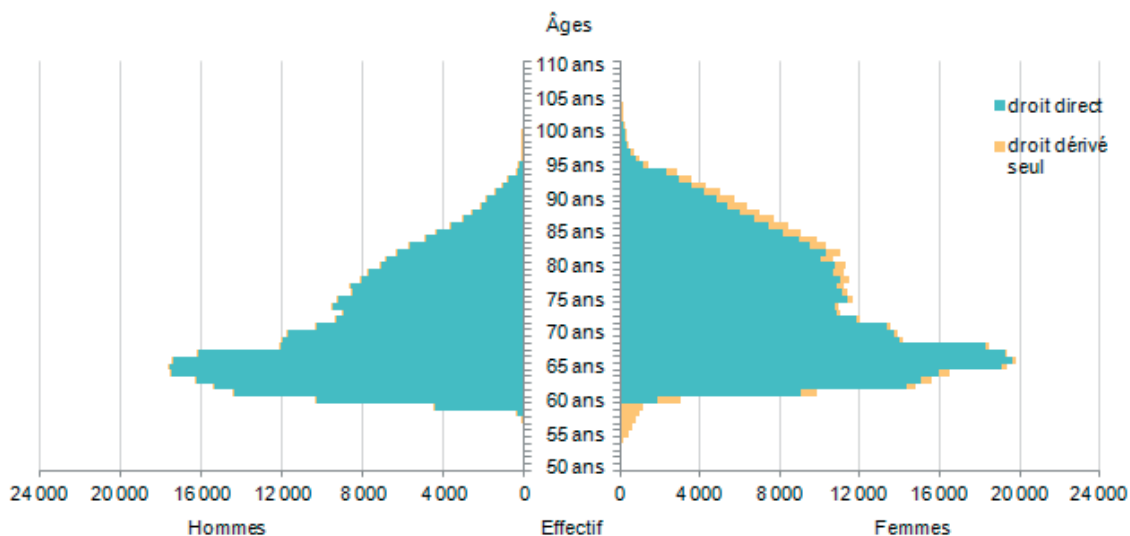
	Hommes	Femmes	Ensemble
Nombre total de retraités	299 841	391 510	691 351
Retraités percevant un droit direct seul	289 325	274 287	563 612
Retraités percevant un droit dérivé seul	1 918	24 462	26 380
Retraités percevant les deux à la fois	8 598	92 761	101 359
Minimum vieillesse⁽³⁾	3%	3%	3%
Retraites anticipées et mesures dérogatoires	41 678	14 376	56 054
Retraites anticipées longue carrière	39 760	13 720	53 480
Retraites anticipées assuré handicapé et travailleur handicapé	492	247	739
Pénibilité	533	300	833
Dispositif amiante	893	109	1 002

¹ Attributions d'une retraite de droit direct ou de droit dérivé au cours de l'année quelle que soit la date d'effet de la pension.

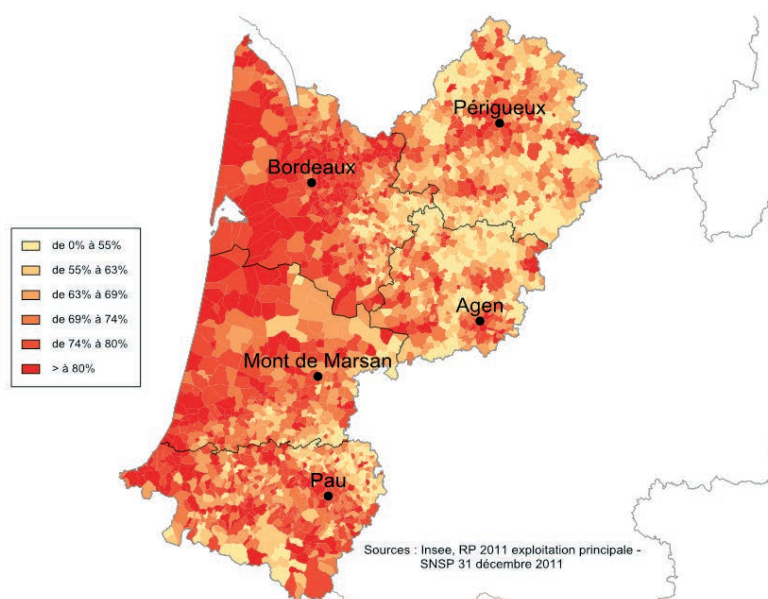
² Dénombrement des prestataires bénéficiant du minimum vieillesse.

³ Proportion par rapport à l'ensemble des retraités en paiement au 31 décembre de l'année.

Pyramide des âges des retraités - résidents



Retraités du régime général par rapport à la population des 60 ans et plus par commune dans la Carsat Aquitaine



Prestataires payés par la Carsat Aquitaine

Répartition par département de résidence	Hommes	Femmes	Ensemble
24 - Dordogne	36 219	47 885	84 104
33 - Gironde	111 598	145 098	256 696
40 - Landes	33 486	43 444	76 930
47 - Lot-et-Garonne	28 772	37 309	66 081
64 - Pyrénées-Atlantiques	55 458	74 217	129 675
Total Aquitaine	265 533	347 953	613 486
Hors région (métropole + DOM)	10 370	15 726	26 096
Hors région (étranger + TOM)	11 705	11 546	23 251
Total hors Aquitaine	22 075	27 272	49 347
Ensemble des prestataires	287 608	375 225	662 833

Source : Cnav, SNSP

Retrouvez-nous sur www.lassuranceretraite.fr, www.statistiques-recherches.cnav.fr, Facebook, notre application **Retraite Sécu** et Twitter.

